

1. Obiekt zabytkowy
✓
Kamienica /ul. Rabiańska 5/

2. Miejscowość
TORUŃ 4816

3. Wiek XVIII / I poł. XIX	4. Styl barok / bez oznak stylowych	5. Kubatura m³ 1400	6. Powierzchnia w m² a) zabytkowa: b) użytkowa:	20. Przynależność administracyjna a) województwo bydgoskie b) powiat TORUŃ c) gmina .
7. Materiał budowlany	przed zniszczeniem	po odbudowie	11. Ilość budynków 1	14. Grunty należące do zabytku: ha
a) ściany	cegła		12. Ilość kondygnacji + poddasze 3	a) ogrody stylowe —
b) sklepienia	cegła /piwnica/		13. Użytkowanie wnętrza według ilości:	b) sady i grunty uprawne —
c) stropy			a) izb mieszkalnych 16	c) lasy —
d) więzania dachu	drewno		b) innych pomieszczeń —	d) wody —
e) krycie dachu	dachówka		c) piwnic 1	e) inne —

8. Wyposażenie architektoniczne
Zmniejszenie trójkątnego szczytu od podwórka.

15. Przeznaczenie pierwotne budynku kamienica mieszcz.

16. Użytkowanie w latach ubiegłych mieszkalne

17. Użytkowanie obecne mieszkalne

18. Nadaje się do użycia na mieszkalne

21. Stacja Nazwa stacji Odległość od stacji w km

a) kolejowa w/m

b) autobusowa w/m

22. Właściciel i jego adres
J. Smietana NYSA
ul. Stalina A/26

23. Użytkownik i jego adres
lokatory

24. Inwestor i jego adres
F.G.M. TORUŃ

9. Autorzy i data budowy i przebudowy
Zbudowana w XVIII w. I poł. XIX w.
przebudowana w początku XIX w.

19. Data, rodzaj i stopień zniszczeń i odbudowy

Data	O P I S	Zniszczenia %	dbudowa %
VIII. 1939 r.	niezniszczona		
XI. 1939 r.	niezniszczona		
XII. 1945 r.	niezniszczona		
1967	wymaga remontu		

10. Udostępnienie
stałe

25. Rejestr zabytku Nr 171
rok 1957 MK2 TORUŃ
miejsce przechowywania

26. Nazwa księgi hipotecznej
Stare Miasto

27. Nr hipoteczny
102

28. Akta Budowl. ST. Nalek. Bud. TORUŃ
Przez. MRIV TORUŃ

29. Fotografie

30. Inwentaryzacja pomiarowa



Z

X

W

V

U

T

S

R

P

O

M

L

K

J

I

H

F

E

C

B

A

Nr

31. Szkic sytuacyjny, plan schematyczny, uwagi opisowe, fotografia



3x.67

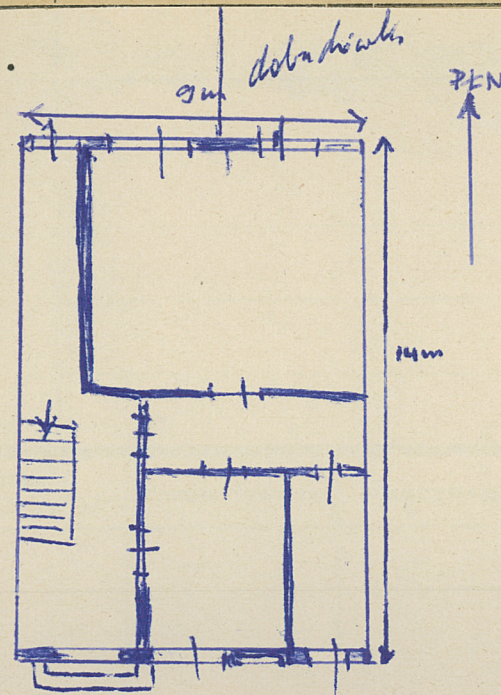
3x.67

Kamienica 3-kondygnacyjna o 4 osiach okiennych. Duże ubytki tynku przez które widoczne są zawoł. no w elewacji frontowej jak podwózkowej, pierwotne przesklepienia okien.

Usytuowana w pld. pierzei ulicy. Rzut zachował elementy dawnego dwutraktowego układu z przelotowym korytarzem 420/125 ściany wschodniej.

32. Przebieg prac konserwatorskich

Rok	Wyszczególnienie prac	Koszt tys. zł
-----	-----------------------	---------------



Kondygnacji 3+ podłami
wys. 11m

skala 1:200

33.

35. Uwagi różne

36. Wypełnił dnia 12.11.1958
M. Abramowicz

37. Sprawdził dnia

M. Arszyński
3x.67