

1. Obiekt zabytkowy

Spichrz / ul. Rabinowska 11

2. Miejscowość

TORUŃ 4815

3. Wiek

I poł. XVIII

4. Styl

barok

5. Kubatura m<sup>3</sup>

1,200

6. Powierzchnia w m<sup>2</sup>

a) zabytkowa:

b) użytkowa:

7. Materiał budowlany

przed zniszczeniem

po odbudowie

11. Ilość budynków

1

14. Grunty należące do zabytku:

ha

12. Ilość kondygnacji

3

a) ogrody stylowe

—

13. Użytkowanie wnętrza według ilości:

b) sady i grunty uprawne

—

a) izb mieszkalnych

—

c) lasy

—

b) innych pomieszczeń

—

d) wody

—

c) piwnic

—

e) inne

—

8. Wyposażenie architektoniczne

Skromne seryty barokowe.

15. Przeznaczenie pierwotne budynku

spichrz

16. Użytkowanie w latach ubiegłych

magazyn

17. Użytkowanie obecne

mieszkalny

18. Nadaje się do użycia na

na cele mieszkalne

9. Autorzy i data budowy i przebudowy

Zbudowany w I poł. XVIII w. XIX w.

19. Data, rodzaj i stopień zniszczeń i odbudowy

Data	O P I S	Zniszczenia %	dbudowa %
VIII. 1939 r.	<u>niezniszczony</u>		
XI. 1939 r.	<u>— " —</u>		
XII. 1945 r.	<u>— " —</u>		
<u>1967</u>	<u>stan zadowolający</u>		

20. Przynależność administracyjna

a) województwo

kujawskie

b) powiat

TORUŃ

c) gmina

21. Stacja

Nazwa stacji

Odległość od stacji w km

a) kolejowa

W/m

b) autobusowa

W/m

22. Właściciel i jego adres

Prez. MRN TORUŃ

23. Użytkownik i jego adres

prez. MRN - lokator

24. Inwestor i jego adres

Prez. MRN  
272/242 z 15.07.1931

25. Rejestr zabytku Nr

169

rok 1958

MK2

miejsce przechowywania

26. Nazwa księgi hipotecznej

Stare Miasto

27. Nr hipoteczny

120

28. Akta

bud. St. Nacsk. Bud. Archiwum

29. Fotografie

P.K.2. TORUŃ

30. Inwentaryzacja pomiarowa

TORUŃ 1958r.

P.K.2.



31. Szkic sytuacyjny, plan schematyczny, uwagi opisowe, fotografia



Elevacja tylna.

Elevacja frontowa

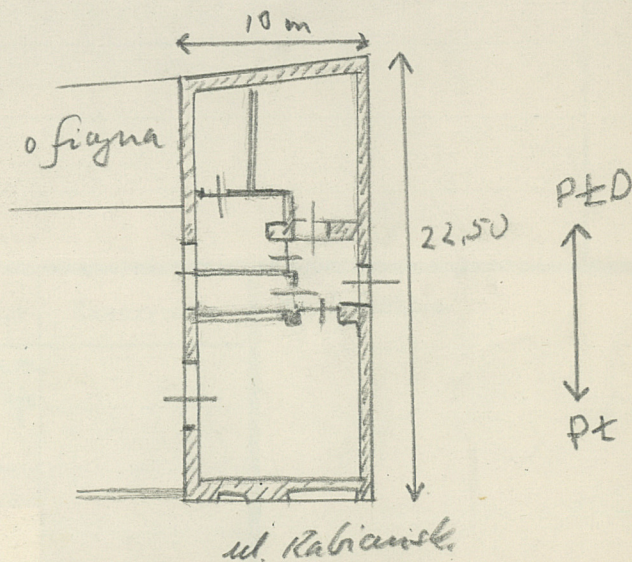
Spis treści z podziałem na barokowy spis treści, który nie jedynie idzie o dzieła i wyliczenia słynów.

Obiekt usytuowany w pld. pierzei ulicy. Wzniesiony na rzucie prostokąta. Stanowi element zabudowy dwuklatki domu przy ul. Żeglarskiej 7. Adaptuje na cele mieszkalne potężną klatkę i jedyną część z domem sąsiednim nr 3.

32. Przebieg prac konserwatorskich

Rok	Wyszczególnienie prac	Koszt tys. zł
1958	Prace robótowe i zabezpieczające	ok. 10

skala: 1:200



33. Koszty w tys. zł	Przewi
ok. 300	odbi i ad



36. Wypełnił dnia wnieci 1958  
M. Abramowicz.

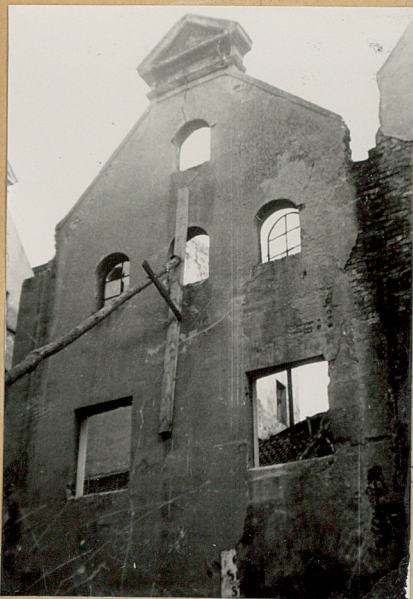
37. Sprawdził dnia

M. Arsyński  
3.6.67.

3.6.67.



31. Szkic sytuacyjny, plan schematyczny, uwagi opisowe, fotografia



Elevacja tylna.

Elevacja frontowa

Spichlerz wybudowany z podłożem for baro-  
kownym spichlerzem, który nie jedynie służył on  
dla celów i wykończeniu skrytów.

Obiekt wybudowany w pld. pierzei ulicy. Wzniesiony na  
miejscu prostokąta. Stanowi element zabudowy dwuk-  
domu przy ul. Żeglarskiej 7. Adaptuje na cele  
mieszkalne potężnego budynku z jednoczesności  
z domem sąsiednim nr 3.

32. Przebieg prac konserwatorskich

Rok	Wyszczególnienie prac	Koszt tys. zł
1958	Prace robótowe i zabezpieczające	ok. 10
	1.200	

33. Koszty w tys. zł	Przewidywane	Rzeczywiste
ok. 300	odbudowa i adaptacja	

34. Inspekcje



36. Wypełnił dnia wiercu 1958r.  
M. Abramowicz.

37. Sprawdził dnia

M. Arsyński  
3.1.67.