

1. Obiekt zabytkowy

Kościół p.v.ss. Juchla (miejscowy szpitalny)
 w m. Juchla koło Benedyktynów

2. Miejscowość

Grudzież

3. Wiek
 XIV/V | XVI | XVII | XX

4. Styl ^{pomysłowy} ~~klasycystyczny~~ ^{barokowy}

5. Kubatura m³ 2 000

6. Powierzchnia w m²
 a) zabytkowa: 2. 270 b) użytkowa: 310

20. Przynależność administracyjna

a) województwo Bydgoskie
 b) powiat grudziądzki
 c) gmina grudziądzki

7. Materiał budowlany przed zniszczeniem po odbudowie

a) ściany cegła cegła
 b) sklepienia /
 c) stropy drewno
 d) więzania dachu drewno drewno
 e) krycie dachu holenderski

11. Ilość budynków 1

12. Ilość kondygnacji -

13. Użytkowanie wnętrza według ilości:

a) izb mieszkalnych -
 b) innych pomieszczeń -
 c) piwnic 1

14. Grunty należące do zabytku: ha

a) ogrody stylowe -
 b) sady i grunty uprawne -
 c) lasy -
 d) wody -
 e) inne 0,2

21. Stacja nazwa stacji odległość od stacji w km

a) kolejowa Grudzież 1
 b) autobusowa " 1

22. Właściciel i jego adres
 Parafia rzymsko-kat.

8. Wyposażenie architektoniczne
 nowe / po 1956/

[do 1945 - barokowy XVIII w. stan]
 spalony w czasie II wojny światowej
 odbudowany 1956-9

15. Przeznaczenie pierwotne budynku Kościół szpitalny Benedyktynów

16. Użytkowanie w latach ubiegłych Kościół Benedyktynów 1624-1823

17. Użytkowanie obecne Kościół filialny

18. Nadaje się do użycia na: "

23. Użytkownik i jego adres
 Urząd parafialny

24. Inwestor i jego adres:
 - " -

9. Autorzy i data budowy i przebudowy
 * bud. 1659 - pierwotna murowana
 Remonty: 1659 - kościół z kolumnami spalony
 następnie odremontowany
 1750 - gruntowny remont

19. Data, rodzaj i stopień zniszczeń i odbudowy

Data	OPIS	zniszczenia o/o	odbudowa o/o
VIII. 1939 r.	niezmierzony		
XI. 1939 r.	"		
XII. 1945 r.	zmierzony i spalony całkowicie w czasie II woj.	80%	
1956-59	odbudowany		95
VI. 1966.	STAN B. DOBRY, po odnowieniu		

25. Rejestr zabytku nr JE. 21989
 rok 17. X. 1928 miejsce przechowywania

26. Nazwa księgi hipotecznej 27. Numer hipoteczny

Księga wieczysta tom 78 Karta 2123

28. Akta Urząd Parafialny PWRN. konserwator

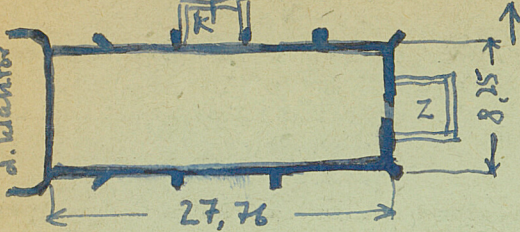
29. Fotografie Woj. Konserwator Zab.

30. Inwentaryzacja pomiarowa i projekt PKZ 1956.

10. Udostępnienie OGRANICZONE

* wg zapisu zbud. XIII/XIV w.
 1659r. odbud. po spaleniu;

31. Szkic sytuacyjny, plan schematyczny, uwagi opisowe, fotografia



Historia:
 Kościół prawd. drewniany powstał po 1291
 przy Synale św. Ducha
 1345 - drewniana wieżyczka o kościele, kt. został
 odnowiony po pożarze w 1341. Proponując
 spłonęła z kościołem parafialnym. Prawd. ludowa Kość.
 1568 - Zygmunt August oddaje protestantom gotycki kościół
 1624 - Proponując św. Ducha stejmując Benedyktynki
 - 1631 - prawd. przednowa kościoła, podzielenie o
 1659 - zmniejszenie kościoła i kościoła parafialnego
 4 c.v. XVIII v. lub 1 c.v. XVIII v. - proponowany remont po zmniejszeniu
 1750 - generalny remont / dach, szkielet, nowe tynki, ^{przebudowa}
 1823 - k. otrzymuje interesujące gniazdo "wojskowa / po
 1900 - k. zamieniony na garnizonowy katolicki
 1928 - przechodzi na własność parafii, renowacja.
 1945 - zmniejszony, od 1956 - odnowiany
Opis - ceplany i otynkowany, onkarowany, na murze prostokątny
 salony, z nowymi dekoracjami / murata i tynk /
 wstępnie kute do 1945 nowa kolebką. Po wieloletnich
 przerwach - remonty.

Bibliografia: Historia Cerkwi - Tęplin 1928 str. - 311.
 Ko. Makowski - kłuka na Polanie - Toruń 1932 r. - str. 145.
 Żużelski Henryk - "Gdańskie" - Gdańsk 1913 - str. 66.
 Kościoły i kościoły gdańskie.
 Średziński 1928
 1 Tytuł - Kościół św. Ducha. Dokumentacja
 konserwatorska PKZ 1956
 [Scenariusz wykładu literackiego w Studium
 historyczno-urbanistycznym w Średzińsku]

32. Przebieg prac konserwatorskich

rok	Wyszczególnienie prac	Koszt tys. zł
1958-9	odnowa	



Foto. R. Brykowskiego 1966.

35. Uwagi różne

34. Inspekcje
 Inspekcja Konserwatorska 17.7.1945.

36. Wypełnił dnia 27. III 1954 / 1958
 Skapturova
 [Signature]

37. Sprawdził dnia VI 1966
 [Signature]