

1. Obiekt 169/1
Kościół filialny p.w. św. Ducha (BENEDYKTYWEK)

2. Czas powstania
XIV, 1624-1631,
1751-52, 1836,
1928

3. Miejscowość
GRUDZIĄDZ

11. Zdjęcia, plan sytuacyjny, rzuty



4. Adres
ul. Szkolna
nr hipoteczny

5. Przynależność administracyjna
województwo toruńskie
gmina miasto Grudziądz
pow. GRUDZIĄDZ

6. Poprzednie nazwy miejscowości
Graudenz

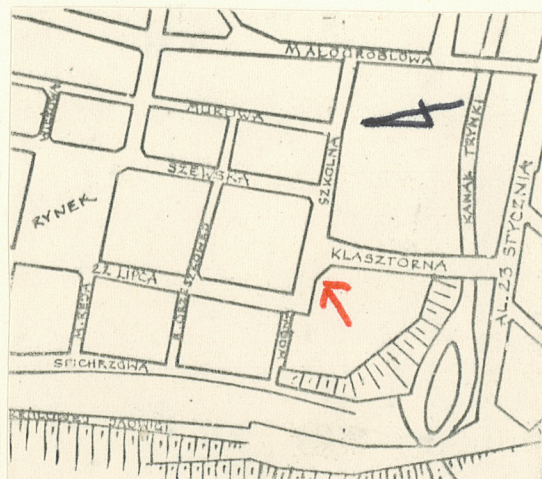
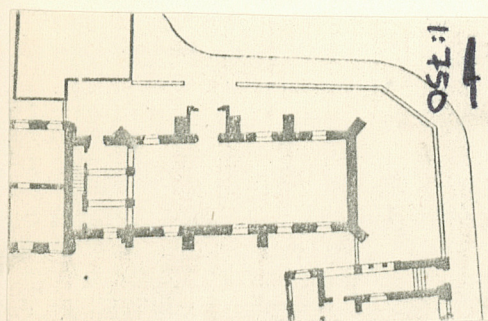
7. Przynależność administracyjna
przed 1.VI.1975
województwo bydgoskie
powiat miesjki

8. Właściciel i jego adres
Diecezja Chełmińska
Pelplin

9. Użytkownik i jego adres
Parafia Rzymsko-Katolicka
Grudziądz, ul. Prosta

10. Rejestr zabytków

Nr. A/33/24 data 17.11.1923



autor zdjęć M. Woźniak 11.1978
data wykonania
miejsce przechowywania negatywów

BBiDZ Toruń

Pierwotnie kościół szpitalny, wzniesiony w formie drewnianej w końcu XIII w. 1345 wzmiankowany z racji połączenia prepozytury z kościołem parafialnym; możliwe, że odbudowany po pożarze w 1341 /czy 1345/ jako murowany, gotycki. Zygmunt August oddaje 1569 kościół protestantom, w ich rękach do 1595 i ponownie w latach 1608-1624. w 1624 objęty przez benedyktynki, sprowadzone przez starościnę Justynę Działyńską; wkrótce potem /ok. 1631/ przebudowany. 1659 strawiony pożarem, wkrótce potem odbudowany. 1751-52 gruntownie odnowiony, w tym też czasie założenie sklepienia oraz prawdopodobnie wyburzenie ściany zach. celem połączenia z klasztorem. Po kasacie klasztoru /od 1810/ przekazany 1823 luterańskiej gminie wojskowej, zburzenie wieży. Po 1836 rozebranie otaczającego kościół muru z bramkami i figurami, wzniesionego 1752. Po przekazaniu katolikom 1900 kościół użytkowany początkowo jako garnizonowy, od 1928 jako filialny parafii św. Mikołaja. W tym czasie gruntowne odnowienie i wzniesienie kruchty. Po spaleniu 1945 odbudowany 1956-59

Kościół wraz z klasztorem położony jest w pd.-zach. narożniku miasta, na nieregularnym bloku ograniczonym ul. Wodną i Klasztorną oraz murami miejskimi. Orientowany, elewacją pn. przylega do ul. Wodnej, od zach. łączy się z budynkiem klasztornym. Murowany z cegły, otynkowany; więźba dachowa drewniana. Dach kryty dachówką ceramiczną, holenderką, Salowy, na rzucie wydłużonego prostokąta, pięcioprzęsłowy, z kruchtą 1928 od pn. Strop nowy 1958. Chór muzyczny murowany, zapewne w XVIII w., znacznie przekształcony, wsparty na trzech arkadach filarowych. Otwory okienne zamknięte półkoliście. Na zewnątrz kościół opięty skarpami dwuuskokowymi. Gzyms koronujący profilowany, być może XVIII w., silnie rekonstruowany. Elewacja wsch. z dwiema parami zamurowanych okien zamkniętych koszowo. Szczyt gotycki, przekształcony 1624, w górnej partii cofnięty, ze sterczynami, z których co druga ustawiona kątowo; ozdobiony trzema blendami, a w zwieńczeniu nadstawą ze szczycikiem utworzoną z uproszczonych esownic. Szczyt zach. trójkątny, zakończony nadstawą z segmentowym zwieńczeniem. Dach siodłowy. Do 1945 wystroj barokowy, ob. nowy, po 1956. Na elewacji wsch. krucyfiks 2 poł. XVII w. Kościół jest zelektryfikowany.

14. Kubatura 2 000 m ³	15. Powierzchnia użytkowa 310 m ²	16. Przeznaczenie pierwotne obirkt sakralny	17. Użytkowanie obecne obiekt sakralny
18. Prace budowlane i konserwatorskie, ich przebieg i dokumentacja 1945 Po zniszczeniu pożarem odbudowany 1956-59		19. Stan zachowania (fundamenty, ściany zewnętrzne, ściany wewnętrzne, sklepienia, stropy, konstrukcje dachowe, pokrycie dachu, wyposażenie i instalacje) Stan zachowania dobry	
20. Najpilniejsze postulaty konserwatorskie			

21. Akta archiwalne (rodzaj akt, numer i miejsce przechowywania)

22. Bibliografia

Kościół i klasztor grudziądzkie, Grudziądz 1928.
Diecezja chełmińska, Pelplin 1928.
J.Frycz, Układ urbanistyczny i architektura Grudziądza,
Rocznik Grudziądzki I 1960.
Katalog Zabytków Sztuki w Polsce, t.XI, z.7.

23. Źródła ikonograficzne i fotografie (rodzaj, miejsce przechowywania, sygnatury)

24. Uwagi różne

25. Wypełnił

J.Poklewski, XI, 1978

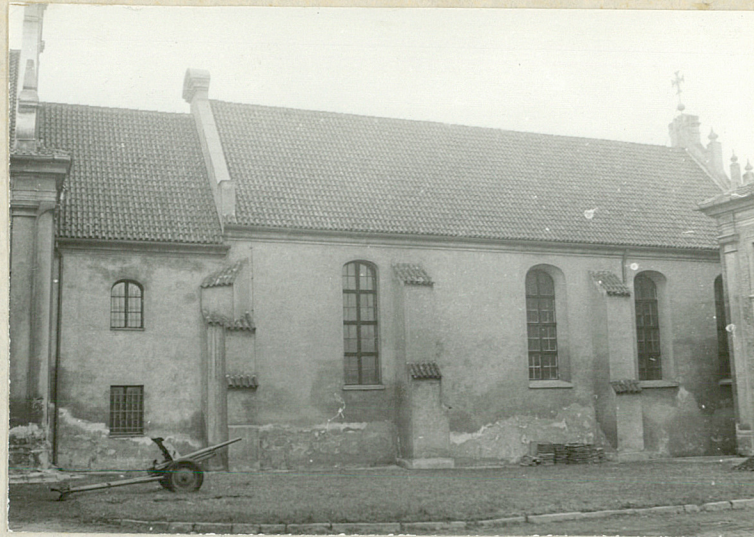
26. Sprawdził

Załączniki: wkładka nr 1.

Kościół filialny p.w. św.Ducha

GRUDZIĄDZ

ul.Szkolna



Założył J.Poklewski XI, 1978
neg.BDZ Toruń