

1. Obiekt

Spichrz ul. Spichrzowa Nr 53

2. Czas powstania

XVI/XVII, k. XVIII w.
XX w.

3. Miejscowość

GRUDZIĄDZ

11. Zdjęcia, plan sytuacyjny, rzuty

4. Adres ul. Spichrzowa 53

nr hipoteczny

5. Przynależność administracyjna

województwo toruńskie

gmina miasto Grudziądz

pow. GRUDZIĄDZ

6. Poprzednie nazwy miejscowości

Graudenz

7. Przynależność administracyjna
przed 1.VI.1975

województwo bydgoskie

powiat miejski

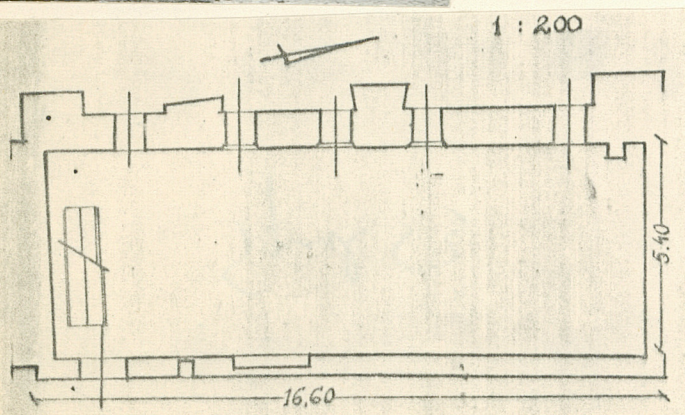
8. Właściciel i jego adres

Skarb Państwa

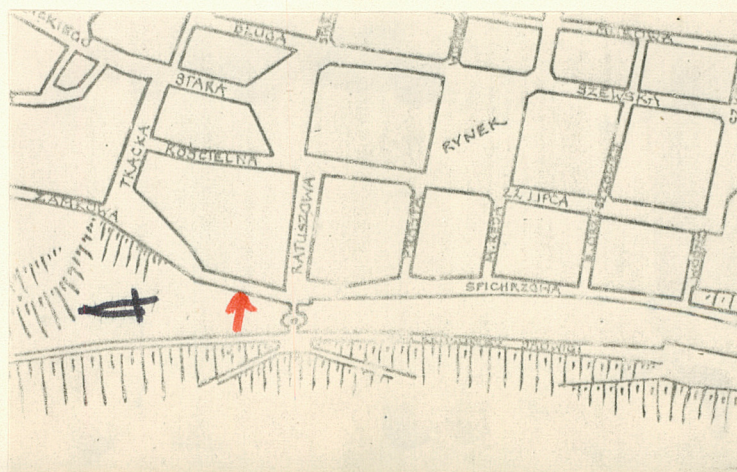
9. Użytkownik i jego adres

10. Rejestr zabytków

Nr 356 data 2.08.1980

autor zdjęć M. Woźniak 11.1978
data wykonania
miejsce przechowywania negatywów

BBiDZ Toruń



12. Autorzy, historia obiektu, określenia stylu.

Zbudowany zapewne na przełomie XVI/XVIIw., parokrotnie przebudowywany, w k. XVIIIw. nadbudowany o kondygnację, 1928r. przebudowa na warsztat stolarski.

13. Opis (sytuacja, materiał i konstrukcja, rzut, bryła, elewacje, dach, wnętrze wyposażenie, instalacje)

Usytuowany kalenicowo w zach. pierzei ulicy jako trzeci od ul. Ratuszowej. Murowany z cegły z użyciem kamienia polnego, nietynkowany, kryty dachówką ceramiczną. Założony na planie wydłużonego prostokąta. Elewacja od ulicy 3-kondygnacyjowa, 5-osiowa, w dolnej kondygnacji tylko prostokątny otwór drzwiowy przy narożu pd. Elewacja od strony Wisły 4-kondygnacyjowa, 5-osiowa, ujęta czterema różnego kształtu przyporami. W elewacji pd. w szczycie 3 okna w dwóch kondygnacjach, poniżej 2 okna, z których jedno zamurowane. Dach dwuspadowy.

Instalacja elektryczna.

14. Kubatura	15. Powierzchnia użytkowa	16. Przeznaczenie pierwotne	17. Użytkowanie obecne
ok. 1500 m ³	ok. 500 m ²	spichrz	magazyn
18. Prace budowlane i konserwatorskie, ich przebieg i dokumentacja 1947-49r.-pokrycie dachem 1958r.-adaptacja na magazyn, częściowe zamuro- wanie oknem.		19. Stan zachowania (fundamenty, ściany zewnętrzne, ściany wewnętrzne, sklepienia, stropy, konstrukcje dachowe, pokrycie dachu, wyposażenie i instalacje) Poważne ubytki cegieł-	
20. Najpilniejsze postulaty konserwatorskie wymaga remontu.			

21. Akta archiwalne (rodzaj akt, numer i miejsce przechowywania)

22. Bibliografia

J.Frycz, Spichrze w Grudziądzu przy ul.Spichrzowej nr 9 i 11, oraz 13, 15, 17 i 53, Studium PKZ Toruń 1957.
Katalog Zabytków Sztuki w Polsce, t.XI, z.7.
K.Kalinowska, A.Warszycki, Grudziądz, Studium PKZ Toruń 1973

23. Źródła ikonograficzne i fotografie (rodzaj, miejsce przechowywania, sygnatury)

24. Uwagi różne

25 Wypełnił

J.Poklewski, XI, 1978

26. Sprawdził