

1. Obiekt

Spichrz ul. Spichrzowa Nr 41

2. Czas powstania

XVI, XVII/XVIII w.,
XX w.

3. Miejscowość

GRUDZIĄDZ

11. Zdjęcia, plan sytuacyjny, rzuty



4. Adres ul. Spichrzowa 41

nr hipoteczny

5. Przynależność administracyjna

województwo toruńskiegmina miasto Grudziądz
pow. GRUDZIĄDZ

6. Poprzednie nazwy miejscowości

Graudenz

7. Przynależność administracyjna
przed 1.VI.1975województwo bydgoskiepowiat miejski

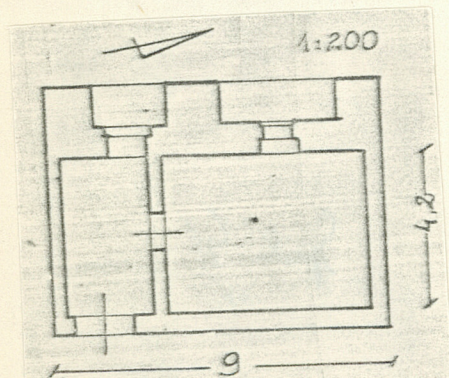
8. Właściciel i jego adres

Skarb Państwa

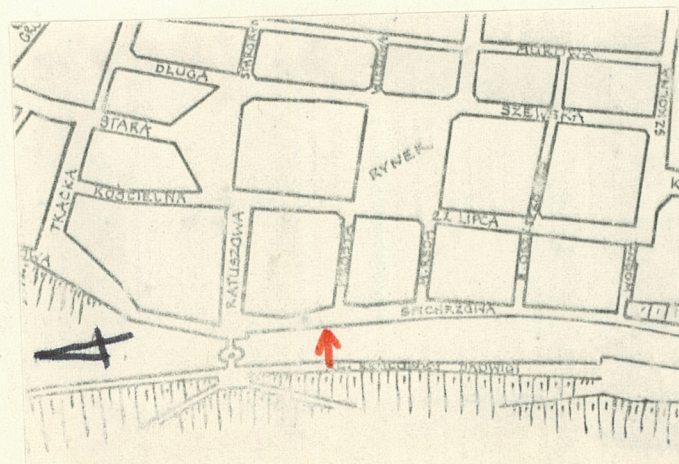
9. Użytkownik i jego adres

10. Rejestr zabytków

Nr data

autor zdjęć M. Woźniak 11.1978
data wykonania
miejsce przechowywania negatywów

BBiDZ Toruń



12. Autorzy, historia obiektu, określenia stylu.

Zbudowany prawdopodobnie w XVIw. na miejscu gotyckiego z XIVw., przebudowany zapewne w XVII/XVIIIw., 1909r. założenie kanalizacji, 1910r. przebudowa parteru od strony Wisły, 1936r. nadbudowa spichrza.

13. Opis (sytuacja, materiał i konstrukcja, rzut, bryła, elewacje, dach, wnętrze wyposażenie, instalacje)

Usytuowany kalenicowo w zach. pierzei ulicy jako 17-ty w ciągu zabudowy od pd. Murowany z cegły, nietynkowany, kryty dachówką ceramiczną. Założony na planie prostokąta. Elewacja od strony ulicy ślepa z bramą przy narożu pd. Elewacja od strony Wisły 6-kondygnacyjna, 2-osiowa, ujęta trzema jednouskokowymi szkarpami przy narożach i na osi. Dach dwuspadowy. Instalacje elektryczna i wod.-kan.

14. Kubatura	15. Powierzchnia użytkowa	16. Przeznaczenie pierwotne	17. Użytkowanie obecne
ok. 1000 m ³	ok. 400 m ²	spichrz	magazyn
18. Prace budowlane i konserwatorskie, ich przebieg i dokumentacja 1947-1949, odbudowa części zniszczonego muru, wymiana stropów, więźby i pokrycia		19. Stan zachowania (fundamenty, ściany zewnętrzne, ściany wewnętrzne, sklepienia, stropy, konstrukcje dachowe, pokrycie dachu, wyposażenie i instalacje) Liczne zwieterzenia i ubytki cegieł	
20. Najpilniejsze postulaty konserwatorskie Wymaga remontu			

21. Akta archiwalne (rodzaj akt, numer i miejsce przechowywania)

22. Bibliografia
Katalog Zabytków Sztuki w Polsce, t. XI, z. 7.
K. Kalinowska, A. Warszycki, Grudziądz, Studium PKZ Toruń 1973.

23. Źródła ikonograficzne i fotografie (rodzaj, miejsce przechowywania, sygnatury)

24. Uwagi różne

25. Wypełnił

J. Poklewski, XI, 1978

26. Sprawdził