

Nr

III

A

B

C

D

E

F

G

H

I

J

K

L

M

N

O

P

R

S

T

U

V

W

X

Y

Z

1. Obiekt zabytkowy

D W Ó R (zest. dworsko-parkowe obejmujące
dwór i park)

2. Miejscowość

GROCHOWISKA SZLACH. ^{gm. Rogowo}

3. Wiek XVIII

4. Styl

NEOKLASYCZYM

5. Kubatura m³ 2600 m³6. Powierzchnia w m² 640 m²

a) zabytkowa:

b) użytkowa:

20. Przynależność administracyjna

a) województwo

BYDGOSKIE

b) powiat

ZNIN

c) gmina

ROGOWO

7. Materiał
budowlanyPrzed znisz-
czeniemPo
odbudowie

11. Ilość budynków

1

14. Grunty należące do zabytku:

ha

a) ściany

CEGLA

b) sklepienia

c) stropy

DREWNO

d) wiązania
dachu

DREWNO

e) krycie dachu

DACHÓWKA
KARPPOWKA

12. Ilość kondygnacji

2

13. Użytkowanie wnętrza
według ilości:

a) izb mieszkalnych

b) innych pomieszczeń

c) piwnic

a) ogrody stylowe

b) sady i grunty uprawne

c) lasy

d) wody

e) inne

21. Stacja

Nazwa stacji

Odległość
od stacji
w km

a) kolejowa

b) autobusowa

GROWISKA
SZLACHECKIE

22. Właściciel i jego adres

PAŃSTW. GOSP. ROLNE

GROCHOWISKA SZLACHECKIE

8. Wyposażenie architektoniczne

NPE MA

15. Przeznaczenie pierwotne budynku

MIESZKALNE

16. Użytkowanie w latach ubiegłych

17. Użytkowanie obecne

MIESZKALNE - ROZRYWKOWE

18. Nadaje się do użycia na

9. Autorzy i data budowy i przebudowy

POWSTAŁ POD KONIEC
XVIII W.

19. Data, rodzaj i stopień zniszczeń i odbudowy

Data

O P I S

Znisz-
czenia
%Odbu-
dowa
%

VIII.1939 r.

XI.1939 r.

XII.1945 r.

VIII.1966

ZANIEDBANY

DOBRY

25. Rejestr zabytku Nr

A/216/1-2

rok

5.06.87

miejsce przechowywania

26. Nazwa księgi hipotecznej

27. Nr hipo-
teczny

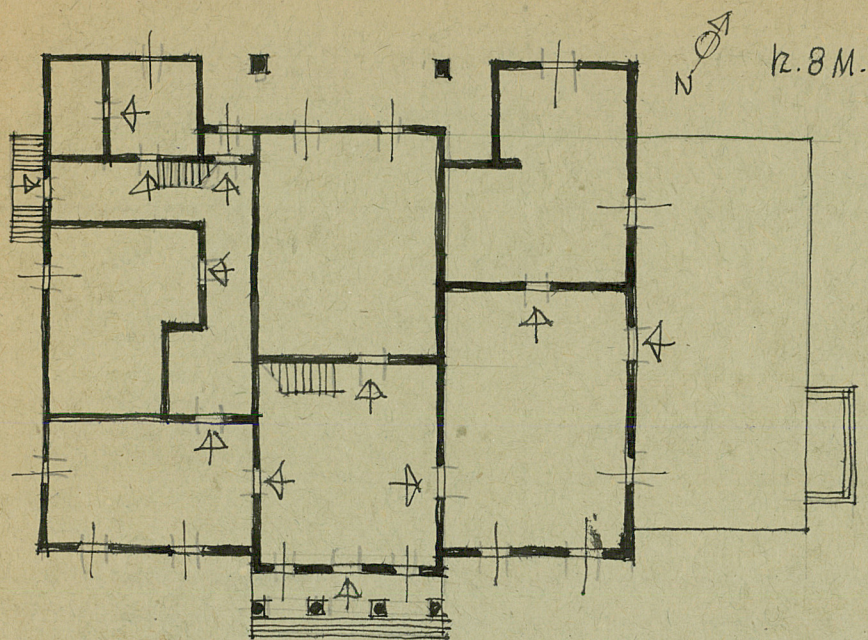
28. Akta

29. Fotografie

30. Inwentaryzacja pomiarowa

BISPODEK
DOKUMENTACJI
ZABYTKÓW

31. Szkic sytuacyjny, plan schematyczny, uwagi opisowe, fotografia



Budynka jednopiętrowy - 7-ió osiowy.
z szesnastokolumnowym portykiem w elewacji
frontowej; elew. dwuspadowe było
korynckie.



32. Przebieg prac konserwatorskich

Rok	Wyszczególnienie prac	Koszt tys. zł

33. Koszty
w tys. zł

Przewidywane

Rzeczywiste

34. Inspekcje

35. Uwagi różne

36. Wypełnił dnia VIII 1966
A. CABALA J. SZMYT

37. Sprawdził dnia