

Nr

III

A

B

C

D

E

F

G

H

I

J

K

L

M

N

O

P

R

S

T

U

V

W

X

Y

Z

1. Obiekt zabytkowy

DWÓR

3. Wiek

19 XIX

4. Styl

5. Kubatura m³

3620

6. Powierzchnia w m²

a) zabytkowa:

b) użytkowa:

820

7. Materiał budowlany

Przed zniszczeniem

Po odbudowie

a) ściany

CEGLA

b) sklepienia

JW

c) stropy

DREW

d) wiązania dachu

JW

e) krycie dachu

DACHOWNKA

11. Ilość budynków

1

12. Ilość kondygnacji

13. Użytkowanie wnętrza według ilości:

a) izb mieszkalnych

b) innych pomieszczeń

c) piwnic

14. Grunty należące do zabytku:

ha

a) ogrody stylowe

b) sady i grunty uprawne

c) lasy

d) wody

e) inne

15. Przeznaczenie pierwotne budynku

MIESZ

16. Użytkowanie w latach ubiegłych

JW

17. Użytkowanie obecne

MIESZ . BUDRA

18. Nadaje się do użycia na

19. Data, rodzaj i stopień zniszczeń i odbudowy

Data

O P I S

Zniszczenia %

Odbudowa %

VIII.1939 r.

XI.1939 r.

XII.1945 r.

X.1967

DOBRY

2. Miejscowość

DREDDWO

gm. PRUCENICA

20. Przynależność administracyjna

a) województwo:

BYDGOSZCZ

b) powiat

WĄBRZEŹNO

c) gmina

PRUCENICA

21. Stacja

Nazwa stacji

Odległość od stacji w km

a) kolejowa

W/M

b) autobusowa

W/M

22. Właściciel i jego adres

SKARB

PAŃSTWA

23. Użytkownik i jego adres

PGR

W/M

24. Inwestor i jego adres

9. Autorzy i data budowy i przebudowy

1874 ARCH. KAZIMIERZ SKORZEWSKI

25. Rejestr zabytku Nr

rok miejsce przechowywania

26. Nazwa księgi hipotecznej

27. Nr hipoteczny

28. Akta

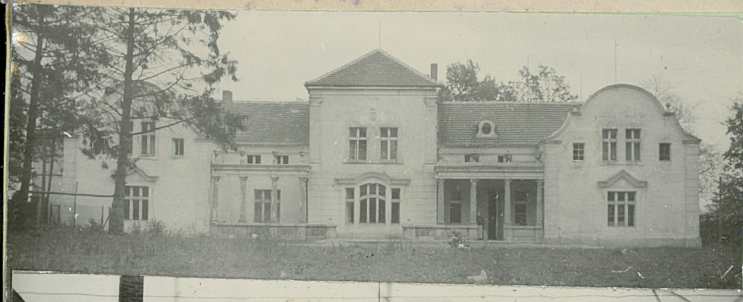
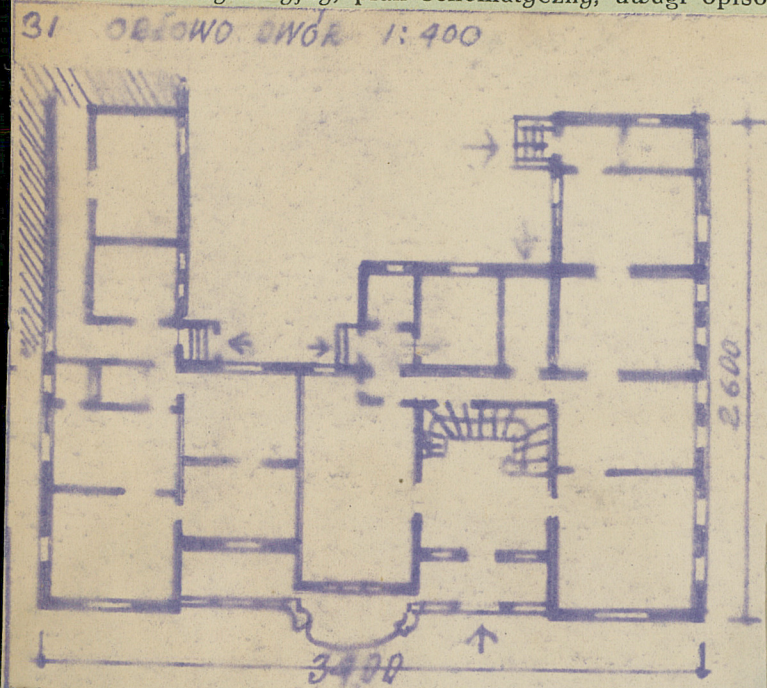
29. Fotografie

30. Inwentaryzacja pomiarowa

Z Y X W V U T S R P O N M L K J I H G F E D C B A Nr

31. Szkic sytuacyjny, plan schematyczny, uwagi opisowe, fotografia

32. Przebieg prac konserwatorskich



szczegółnienie prac	K o s z t tys. zł

Rzeczywiste	34. Inspekcje

36. Wypełnił dnia
X. 1967 J. SUTER

37. Sprawdził dnia