

1. Obiekt

Dom ul. Spichrzowa Nr 21 - 23

2. Czas powstania

II poł. XVII w.,
pocz. XIX w.

3. Miejscowość

GRUDZIĄDZ

4. Adres

ul. Spichrzowa 21-23

nr hipoteczny

5. Przynależność administracyjna

toruńskie

województwo

miasto Grudziądz

gmina

pow. GRUDZIĄDZ

6. Poprzednie nazwy miejscowości

Graudenz

7. Przynależność administracyjna

przed 1.VI.1975

województwo bydgoskie

powiat miejski

8. Właściciel i jego adres

Skarb Państwa

9. Użytkownik i jego adres

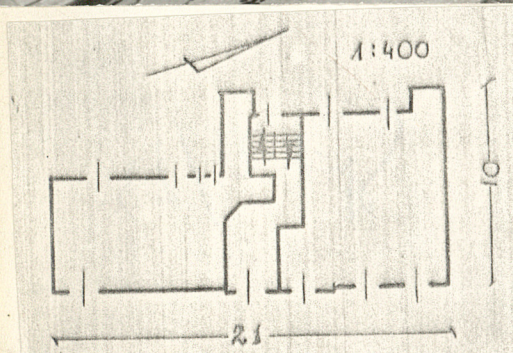
lokatorzy

10. Rejestr zabytków

NN21 A/1394 z 12.11.2008

NN23 A/1395 z 12.11.2008

Nr data



autor zdjęć M. Woźniak 11.1978
data wykonania
miejsce przechowywania negatywów

BBIDZ Toruń



12. Autorzy, historia obiektu, określenia stylu.

Pierwotnie dwa spichrze, wzniesione po 1659 r. z których pd. na zrębie gotyckim z XIV w. 1905 r. przebudowa obu spichrzy na cele mieszkalne ze wzniesieniem wspólnej elewacji.

13. Opis (sytuacja, materiał i konstrukcja, rzut, bryła, elewacje, dach, wnętrze wyposażenie, instalacje)

Usytuowany kalenicowo w zach. pierzei ulicy jako 7/8 w ciągu zabudowy od strony pd. Murowany z cegły, częściowo tynkowany, kryty dachówką ceramiczną. Obecny zarys murów obwodowych spowodowany połączeniem dwóch spichrzy niejednakowej długości i szerokości, układ wnętrza w części pd. jednotraktowy, w części pn. dwutraktowy, z sienią pośrodku i dwubiegową klatką schodową. 4-kondygnacyjna, 6-osiova elewacja od strony ulicy, od strony Wisły 6-kondygnacyjna w części pd. 2-osiova, w pn. 3-osiova. Część pd. ujęta po środku elewacji jednouskokową szkarpą, część pn. dwiema dwuuskokowymi na narożach. Dach dwuspadowy o nieznacznym kącie nachylenia połaci. Instalacja elektryczna, wod.-kan, gaz.

14. Kubatura ok. 4000 m ³	15. Powierzchnia użytkowa ok. 800 m ²	16. Przeznaczenie pierwotne spichrz	17. Użytkowanie obecne dom mieszkalny
18. Prace budowlane i konserwatorskie, ich przebieg i dokumentacja		19. Stan zachowania (fundamenty, ściany zewnętrzne, ściany wewnętrzne, sklepienia, stropy, konstrukcje dachowe, pokrycie dachu, wyposażenie i instalacje) Poważne zwietrzenia cegieł w partii szkarp, odpadające tynki.	
20. Najpilniejsze postulaty konserwatorskie wymaga remontu.			

21. Akta archiwalne (rodzaj akt, numer i miejsce przechowywania)

22. Bibliografia

Katalog Zabytków Sztuki w Polsce, t. XI, 1978.
K. Kalinowska, A. Warszycki, Grudziądz, Studium PKZ Toruń 1973.

23. Źródła ikonograficzne i fotografie (rodzaj, miejsce przechowywania, sygnatury)

24. Uwagi różne

25. Wypełnił

J. Poklewski, XI, 1978

26. Sprawdził