

1. Obiekt

321/9 MAGAZYN (22)  
w zespole folwarcznym

2. Czas powstania

I poł. XIX w.

3. Miejscowość

K O B Y L N I K I

11. Zdjęcia, rzut, przekrój, sytuacja, orientacja

1.



2.



4. Adres

w ramach zabudowy podwórza  
gospodarczego  
nr hipoteczny .....

5. Przynależność administracyjna

województwo .....

gmina .....

powiat .....

6. Poprzednie nazwy miejscowości

Kobelniki

7. Przynależność administracyjna

1 VI 1975

województwo .....

powiat .....

8. Właściciel i jego adres

KPGR Kobylniki - Piaski

ZR Kobylniki

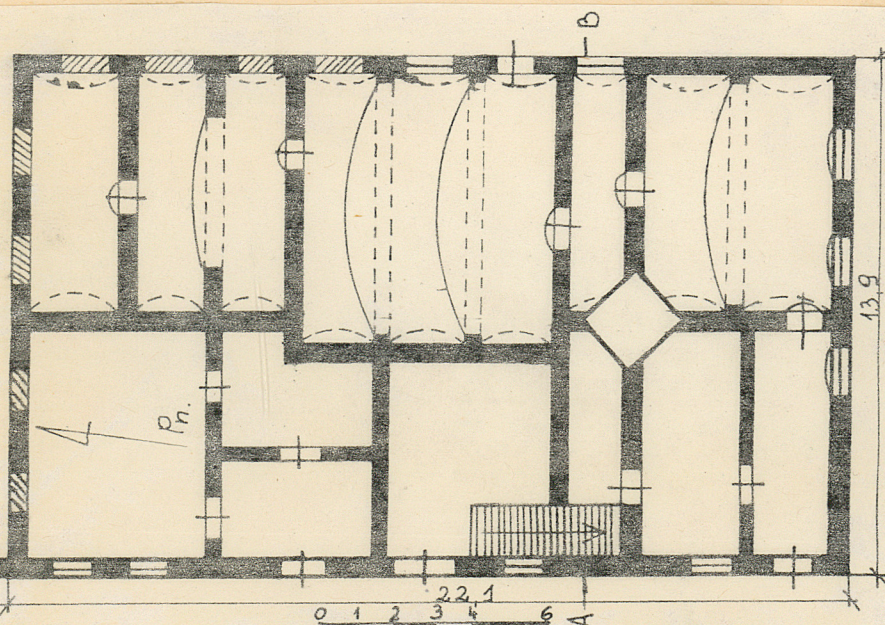
9. Użytkownik i jego adres

j.w.

10. Rejestr zabytków:

Nr .....

data .....





12. Autorzy, historia obiektu, określenie stylu

Budynek powstał w I poł. XIX w. Pierwotnie budynek składał się z piwnicy i parteru i pełnił funkcję gorzelni. Na początku XX w. gorzelnia przestała funkcjonować. Pomieszczenia parteru przeznaczono na mieszkania dla pracowników folwarku. Dobudowano się 2 piętra, o ścianach z muru pruskiego z przeznaczeniem na magazyn zboża. Autorzy projektu pierwotnego i przebudowy budynku nieznani.

13. Opis (sytuacja, materiał i konstrukcja, rzut, bryła, elewacje, wnętrze wyposażenie, instalacje)

Sytuacja-obiekt zlokalizowany przy głównym otwarciu ok. 12 m. na wsch. od niego, ustawiony kalenicowo na osi pn-płd z niewielkim odchyleniem na wsch. od pn. przylegają do niego rozlewnia wody sodowej i domek stolarza, od zach. w odległości ok. 25 m. Umieszczony jest budynek spichrza, 16 m na płd. od niego znajduje się dawny kompleks stajni z ujeżdżalnią i wozownią. Materiał-piwnica i parter murowane, tynkowane zewnętrznie i wewnętrznie zaprawą cementowo-wapienną, ściany o gr. 70 cm. /piwnice/ 50 cm /parter/, wyższe kondygnacje wykonane w technice ryglówki zwyczajnej, wypełnionej cegłą paloną czerwoną, skrajna belka stropowa jako oczep i podwalina gr. 20 cm. dach-dwuspadowy niski kryty papą na deskach łączonych na przylgę, tworzy okap nad wszystkimi ze ścian, więźba dachowa-o stolcu stojącym podwójnym ze ścianką kolankową gr. krokwi 12 x 16 cm. stolca 14x14 cm. strop- w piwnicy i na parterze kolebkowy niski wyżej drewniany nagi z deskami na przylgę wsparty na 2 rzędach słupów o gr. 20x20 cm między słupami podciągami na 1 piętrze profilowane belki podkładowe, posadzki-na parterze deski kładzione na betonie, wyżej jak strop, drzwi-8 par drzwi zewnętrznych jedno i dwuskrzydłowe płycinowe t. ciesielskiego też 2 pary dwuskrzydłowych drzwi żaluzjowe. wewnątrz drzwi jednoskrzydłowe w różnych typach płycinowe, w piwnicy t. ciesielskiego, okna- piwnic prostokątne krosnowe 12 połowe, parter-skrzynkowe z przechodzącym słupkiem lub ślaniem górą półokrągłe w prostokątnych otworach okiennych 2 i 3 kondygnacja-krosnowe 4 połowe-schody- wewnętrzne-jednobiegowe drewniane policzkowe o stopniach wpuszczanych, między piętrami drabiniaste, zewnętrzne-cementowe policzkowe, boczne zaopatrzone w balustradę pełną o biegu równoległym do ściany budynku, dostępne z jednej strony, we wsch. części budynku schody



14. Kubatura

3088m<sup>3</sup> - bez piwnic

15. Powierzchnia użytkowa

1156m<sup>2</sup>

16. Przeznaczenie pierwotne

GORZELNIA, MAGAZYN

17. Użytkowanie obecne

Magazyn, na parterze biura OC,  
pomieszczenia socjalne

18. Prace budowlane i konserwatorskie, ich przebieg i dokumentacja

Prace konserwacyjno - zabezpieczające.

19. Stan zachowania (fundamenty, ściany zewnętrzne, ściany wewnętrzne, sklepienia, stropy  
konstrukcje dachowe, pokrycie dachu, wyposażenie i instalacje)

Stan ogólny - dobry.

20. Najpilniejsze postulaty konserwatorskie

Utrzymanie budynku w obecnym stanie.



21. Akta archiwalne (rodzaj akt, numer i miejsce przechowania)

24. Uwagi różne

22. Bibliografia

25. Opracował

tekst ..... Jerzy Nowiński 5.09.1987r. ....  
imię, nazwisko, data, podpis

plany, rysunki ..... Izabela Nowińska 5.09.1987r. ....  
imię, nazwisko, data, podpis

zdjęcia fotogr ..... Jerzy Nowiński 5.09.1987r. ....  
imię, nazwisko, data, podpis

miejsce przechowania negatywów .....

Karta po wypełnieniu podlega ochronie na podstawie przepisów prawa autorskiego

26. Adnotacje o inspekcjach, informacje o zmianach (daty, imiona i nazwiska wypełniających)

23. Źródła ikonograficzne i fotografia (rodzaj, miejsca przechowywania, sygnatury)

27. Załączniki

1 wkładka.



1. Miejscowość

2. Obiekt (nazwa jak w karcie)

3. Zawartość wkładki (nazwa obiektu lub materiału uzupełniającego)

K O B Y L N I K I

MAGAZYN (22)

Plan sytuacyjny.

c.d.pkt.13 .

metalowe z płyt stalowych zakończone platformą wspartą na słupkach metalowych okrągłych, bryła-budynek 3 podpiwniczenie pod całym obiektem, wąskofrontowy o wys. 11,7m, rzut- obiekt na planie prostokąta, przyziemie podzielone na kilka pomieszczeń, z klatką schodową w zach. części budynku, wyższe kondygnacje jednoprzestrzenne elewacja zach- frontowa-wyraźny podział horyzontalny na 3 kondygnacje, między parterem a piętrem gzyms kordonowy, między piętrami linię podziału stanowi oczepek o powaliny, między którymi profilowane końcówki helek stropowych, na parterze 3 pary drzwi z centralnie umieszczonymi drzwiami prowadzącymi do klatki schodowej na piętro-piętra 5 osiowe, w osi środkowej wrota, po bokach 2 okna, nad otworami drzwiowymi na parterze daszki z eternitu, w narożniku pn.zach.wspornik ceglany sięgający 1 piętra zakończony gzymsiem betonowym, elewacja wsch podziały horyzontalne jak wyżej na parterze 2 okna i para drzwi między nimi, ~~do~~ drzwi prowadzą schody metalowe zakończone platformą, poniżej drzwi do piwnicy i po 2 okienka piwniczne po ich bokach, piętro pięcioosiowe po 1 oknie w każdej płycinie, okna 2 piętra zamurowane, w tynku odcina się widoczny kształt rozebranej przybudówki, elewacja częściowo przysłonięta obiektem biurowym, elewacja pn.-do 1 piętra przysłonięta budynkiem rozlewni wody sodowej i domem stolarza. na 1 piętrze 4 okna, na drugim 3 okna, widoczne ubytki ściany uzupełnione białą cegłą, elewacja pld.-najniżej widoczne okna i boczne wejście do piwnicy, wyżej 3 okna parteru na 1 i 2 piętrze po 4 okna, lecz nie na jednej osi, wnętrze-parter podzielony na 8 pomieszczeń, 6 z nich wykorzystanych na biura, OC oraz 2 pomieszczenia socjalne w pn.-zach narożniku budynku, w centralnej części ściany zach.

Wkładkę założył: Jerzy Nowiński 5.09.1987r,

(imię, nazwisko, data)

Miejsce przechowywania negatywów: MNR w Szreniawie

Wzór ODZ 1978 r.



pomieszczenie klatki schodowej prowadzącej na 1 piętro, piętra 3 nawowe podzielone 2 rzędami słupów  
 wykorzystane na magazyn środków ochrony roślin /1 piętro/i sprzętu /2 piętro/, brak zabytkowego  
wyposażenia, instalacje-wodna, co, elektryczna, odgromowa.

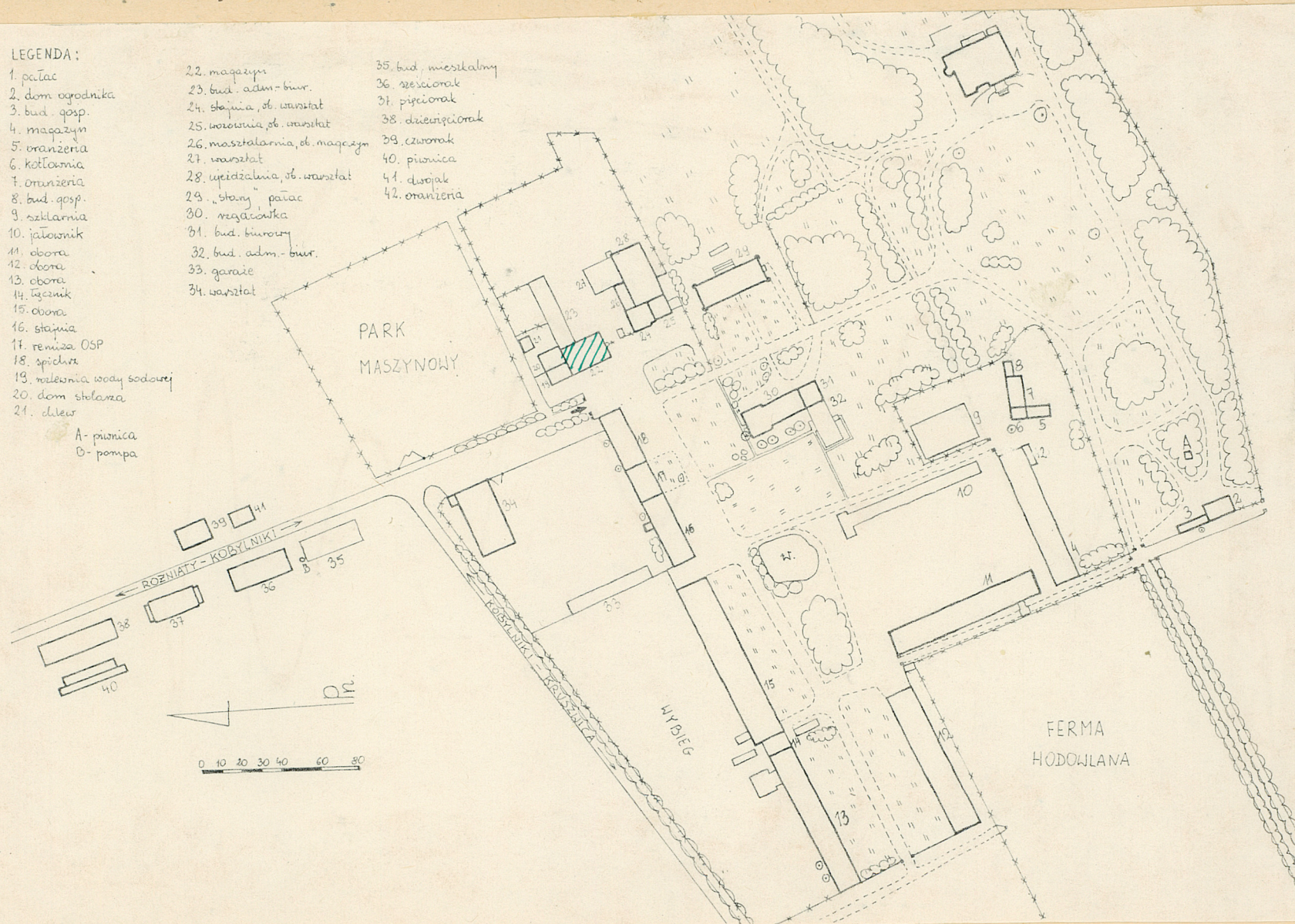
LEGENDA:

1. pałac
2. dom ogrodnika
3. bud. gosp.
4. magazyn
5. oranżeria
6. kotłownia
7. oranżeria
8. bud. gosp.
9. szklarnia
10. jadalnia
11. obora
12. obora
13. obora
14. łazienka
15. obora
16. stajnia
17. remiza OSP
18. spichlerz
19. melarnia wody sodowej
20. dom stolarza
21. dół

A - pionica  
 B - pompa

22. magazyn
23. bud. adm.-biur.
24. stajnia, ob. warsztat
25. warsztat, ob. warsztat
26. maszynownia, ob. magazyn
27. warsztat
28. ujędźnia, ob. warsztat
29. „stary” pałac
30. magazyn
31. bud. biurowy
32. bud. adm.-biur.
33. garaż
34. warsztat

35. bud. mieszkalny
36. szesciorak
37. pięciorak
38. dwuciorak
39. czworak
40. pionica
41. dół
42. oranżeria

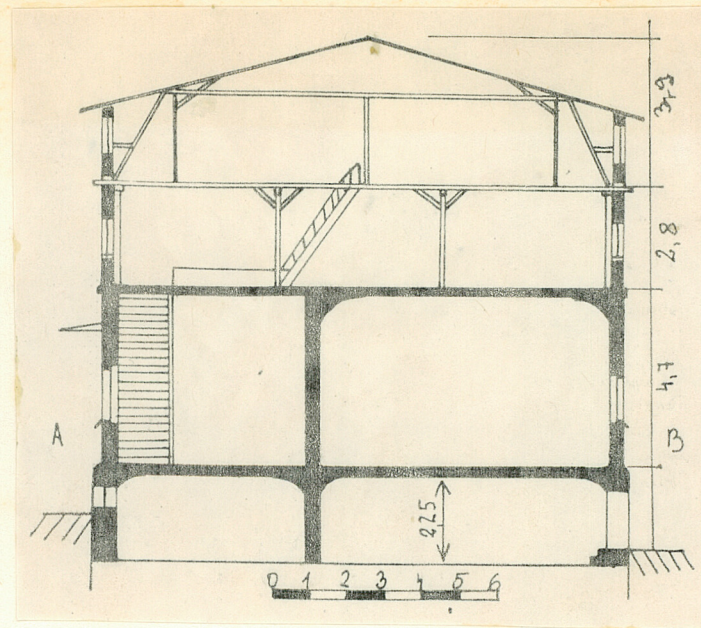
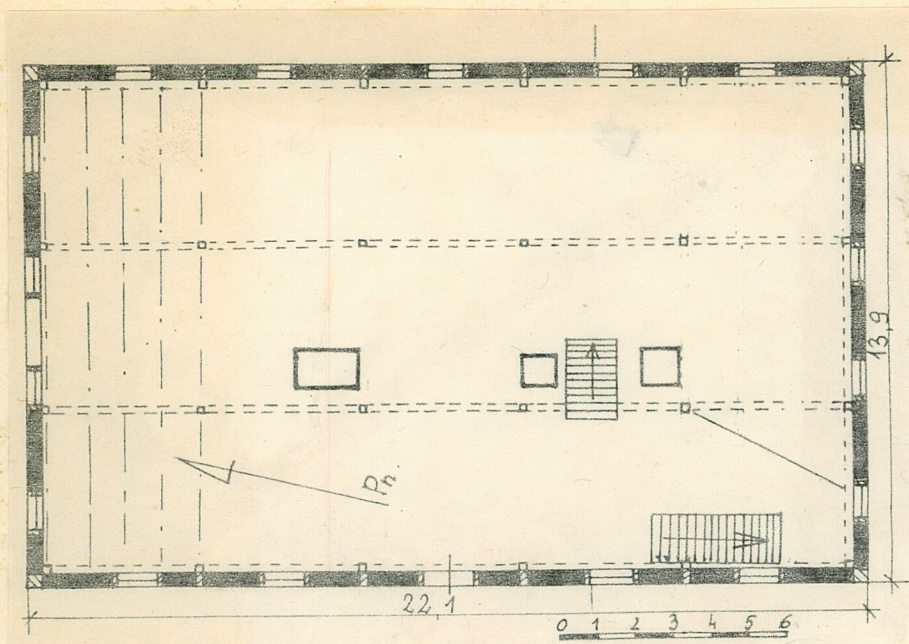




1. K O B Y L N I K I

2. MAGAZYN (22)

3. Plan I piętra, przekrój poprzeczny obiektu, 6 fotografii.



Wkładkę założył: Jerzy Nowiński 5.09.1987r.

Miejsce przechowywania negatywów: MNR w Szreniawie



5.



6.



7.



8.



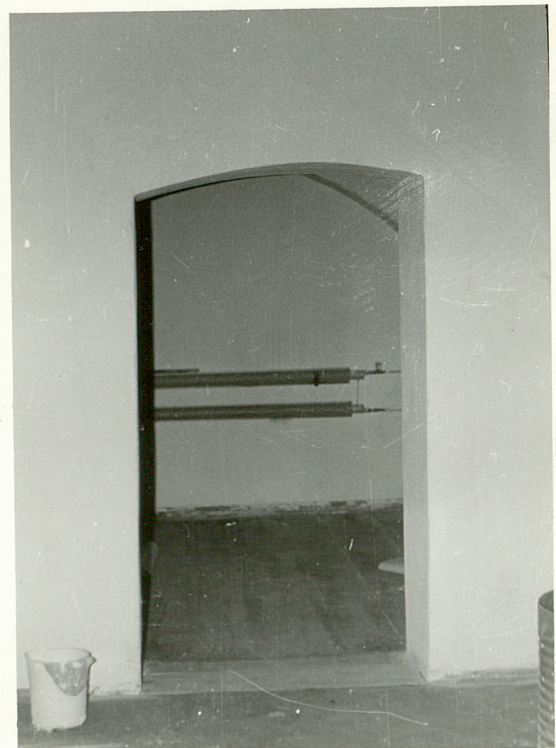


1. K O B Y L N I M K I

2. MAGAZYN (22)

3. 3 fotografie.

9.



10.



11.



fotografie

1. elewacja wsch.
2. elewacja pn.
3. elewacja zach.
4. elewacja płd.
5. drzwi w elewacji wsch.
6. frag. konstr. nośnej stropu
7. wewnątrz-II piętro
8. wewnątrz-I piętro
9. wewnątrz-parter
10. wewnątrz-parter
11. wewnątrz-parter

Wkładkę założył: Jerzy Nowiński 5.09.1987r.

Miejsce przechowywania negatywów: MNR w Szreniawie