

Nr

A

B

C

D

E

F

G

H

I

J

K

L

M

N

O

P

R

S

T

U

V

W

X

Y

Z

KULAWSKO-
POMORSKIE

1546

1. Obiekt zabytkowy

Kamienica - Rynek 35

2. Miejscowość

GOLUB - DOBRZYŃ *miasto*3. Wiek XIV/XV
/XIX4. Styl gotyk, Rene-
sans, Neoklasycyzm5. Kubatura m³

1920

6. Powierzchnia w m²

a) zabytkowa: 192 b) użytkowa:

20. Przynależność administracyjna

a) województwo

b) powiat

c) gmina

*bydgoski**Golub-Dobrzyń**PMRN*7. Materiał
budowlanyPrzed znisz-
czeniemPo
odbudowie

11. Ilość budynków

1

14. Grunty należące do zabytku:

ha

12. Ilość kondygnacji

3

a) ogrody stylowe

—

13. Użytkowanie wnętrza
według ilości:

b) sady i grunty uprawne

—

a) izb mieszkalnych

11

c) lasy

—

b) innych pomieszczeń

9

d) wody

—

c) piwnic

7

e) inne

—

21. Stacja

Nazwa stacji

Odległość
od stacji
w km

a) kolejowa

Golub

1 km

b) autobusowa

—

4 km

22. Właściciel i jego adres

*Jan Suchorshi Jan,
spadkob. - Helena Dychton*

23. Użytkownik i jego adres

*cele mieszkalne,
Warsztat elektryczny.*

24. Inwestor i jego adres

8. Wyposażenie architektoniczne

15. Przeznaczenie pierwotne budynku *cele mieszkalne*

16. Użytkowanie w latach ubiegłych

17. Użytkowanie obecne *cele mieszkalne*

18. Nadaje się do użycia na

9. Autorzy i data budowy i przebudowy

**Fasciola
Kamienica 4 I połowie XIX w.
Sznyt późnorenansowy. Bu-
dynek na rzębie gotyckim*

19. Data, rodzaj i stopień zniszczeń i odbudowy

Data

O P I S

Znisz-
czenia
%Odbu-
dowa
%

VIII.1939 r.

Stan dość dobry

XI.1939 r.

nie uległ zniszczeniu

XII.1945 r.

— — —

Rok VII

1967.

stan dobry

25. Rejestr zabytku Nr

20.04.2008

rok miejsce przechowywania

26. Nazwa księgi hipotecznej

27. Nr hipo-
teczny

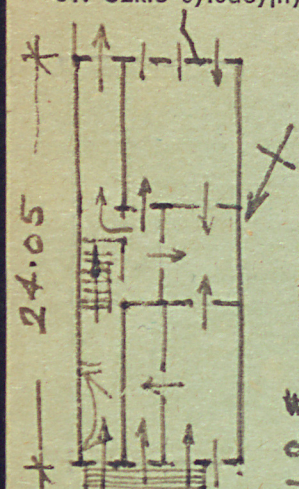
28. Akta

29. Fotografie

30. Inwentaryzacja pomiarowa

BIBLIOTEKA
DOKUMENTACJI
ZABYTKÓW

31. Szkic sytuacyjny, plan schematyczny, uwagi opisowe, fotografia



Wysokość
do okapu
— 9.80 m

-8.13-

Fotografie:

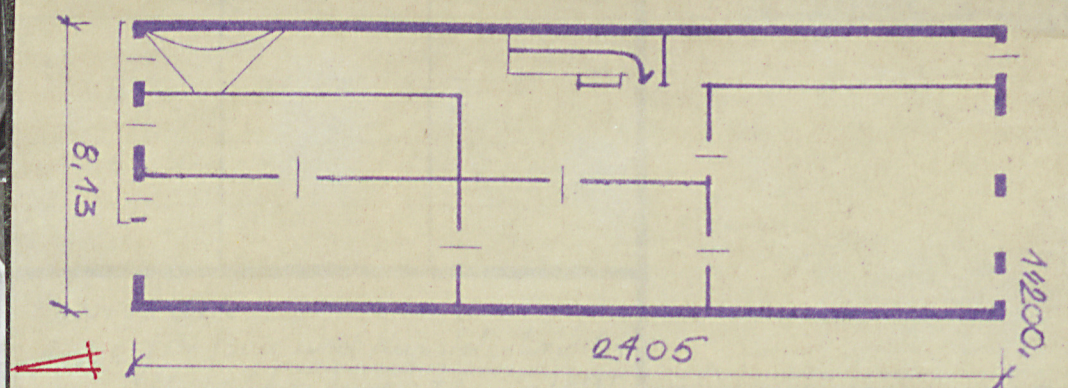
- ① Szczyt półno renesansowy
- ② Elewacja frontowa, widok od strony północno - zach.
- ③. fragm. elewacji tylnej widok od strony połudn. - zachodn.
- ④. Chrono giercha blanojma ze szczytu z literami G. K. pochłonegi daty 1635

Будынак 3-х напалгмацыі, з под-
данем, падпісаны, урытаны
угод парцелі.

*Poniola pórnorenerský naut. mor-
ašonovaný pilastromi*



32. Przebieg prac konserwatorskich

[illegible]

$h \sim 9.80$

36. випреїни аїа X-07

37. Sprawdził dnia 20. VII 1907.
Wojciech Janowski
Jan Smut