

Nr

I

A

B

C

D

E

F

G

H

I

J

K

L

M

N

O

P

R

S

T

U

V

W

KULAWSKO-POMORSKIE
to m. i. n. s. k. e.

1. Obiekt zabytkowy

ZAMEK

3. Wiek

XIV/XVIII

4. Styl

Goty k
renesans.5. Kubatura m³6. Powierzchnia w m²

a) zabytkowa:

b) użytkowa:

2. Miejscowość

GOLUB - DOBRZYŃ

7. Materiał
budowlanyPrzed znisz-
czeniemPo
odbudowie

11. Ilość budynków

14. Grunty należące do zabytku:

ha

20. Przynależność administracyjna

a) województwo

b) powiat

c) gmina

bydgoszcz

Golub - Dobrzyń

PMRK - Golub

a) ściany

b) sklepienia

c) stropy

d) wiązania
dachu

e) krycie dachu

12. Ilość kondygnacji

13. Użytkowanie wnętrza
według ilości:

a) izb mieszkalnych

b) innych pomieszczeń

c) piwnic

a) ogrody stylowe

b) sady i grunty uprawne

c) lasy

d) wody

e) inne

21. Stacja

Nazwa stacji

Odległość
od stacji
w km

a) kolejowa

b) autobusowa

22. Właściciel i jego adres

8. Wyposażenie architektoniczne

15. Przeznaczenie pierwotne budynku

16. Użytkowanie w latach ubiegłych

17. Użytkowanie obecne muzeum, hotel turystyczny

18. Nadaje się do użycia na

23. Użytkownik i jego adres

24. Inwestor i jego adres

9. Autorzy i data budowy i przebudowy

bud. 1302-1306 r.;
1604-1625 r. przebud.

19. Data, rodzaj i stopień zniszczeń i odbudowy

Data

O P I S

Znisz-
czenia
%Odbu-
dowa
%

VIII.1939 r.

XI.1939 r.

XII.1945 r.

19. VII.
1907.stan bardzo dobry po
generalnym remont odbudowie

25. Rejestr zabytku Nr

A-198/65

18. 10. 1934

rok..... miejsce przechowywania

26. Nazwa księgi hipotecznej

27. Nr hipo-
teczny

28. Akta

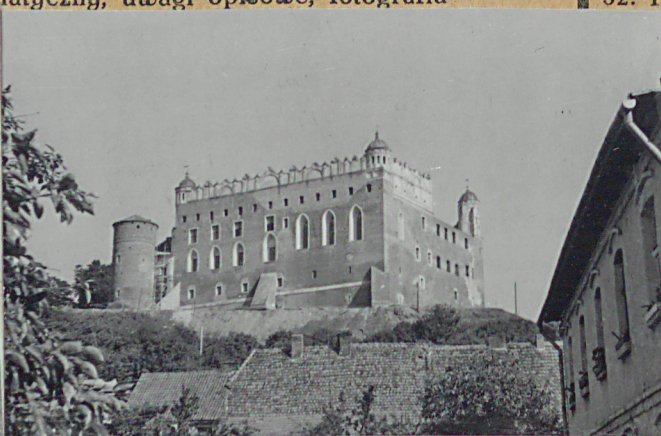
29. Fotografie

30. Inwentaryzacja pomiarowa

10. Udostępnienie

31. Szkic sytuacyjny, plan schematyczny, uwagi opisowe, fotografia

32. Przebieg prac konserwatorskich



- Dokumentacja naukowa

Dokumentacja fotograficzna prac budowlano-konserwatorskich: Z.Nawrocki, O/Toruń 1967, il.178.

- Prace architektoniczno-badawcze

Badania wykopaliskowe /XIII-XVIII w./ prowadzone pod kątem przygotowania materiałów do projektu zagospodarowania terenu przedzamcza. Kier. zespołu K.Nowiński, O/Warszawa 1967, 1969.

Badania architektoniczne, I.Siawiński, O/Toruń 1967, nr inw.227/109.

- Dokumentacja projektowa

Inwentaryzacja 1:50, rys.19, I.Siawiński, O/Toruń 1954, nr inw.227/6.

Inwentaryzacja architektury, część pn.wsch. 1:100, rys.12, H.Pawłowski, O/Toruń 1968, nr inw.227/93.

Inwentaryzacja odkrywek wieży 1:50, rys.6, I.Siawiński, O/Toruń 1960, nr inw.227/17.