

1. Obiekt zabytkowy

RUINY ZAMKU

2. Miejscowość

PAPOWO-BISKUPIE gm. j.w.

3. Wiek	4. Styl		5. Kubatura m³	6. Powierzchnia w m²	
XIII/XIV	GOTYK		—	a) zabytkowa: 1600 b) użytkowa:	
7. Materiał budowlany	Przed zniszczeniem	Po odbudowie	11. Ilość budynków	14. Grunty należące do zabytku:	
a) ściany	KAMIEŃ	—	1	ha	
b) sklepienia	—	—	12. Ilość kondygnacji	a) ogrody stylowe	
c) stropy	—	—	1	—	
d) więzania dachu	—	—	13. Użytkowanie wnętrza według ilości:	b) sady i grunty uprawne	
e) krycie dachu	—	—	a) izb mieszkalnych	—	
			—	c) lasy	
			b) innych pomieszczeń	—	
			—	d) wody	
			c) piwnic	—	
			—	e) inne	
				—	

8. Wyposażenie architektoniczne

DO OBRAMIEŃ OTWORÓW ORYGINALNYCH, ŁASKOWAN I SZKŁEK UŻYTO CEGŁY.

15. Przeznaczenie pierwotne budynku

16. Użytkowanie w latach ubiegłych

17. Użytkowanie obecne

18. Nadaje się do użycia na

20. Przynależność administracyjna

a) województwo BYDGOSKIE

b) powiat CHEKMIŃSK

c) gmina PAPOWO-BISK.

21. Stacja

Nazwa stacji

Odległość od stacji w km

a) kolejowa WRÓCKAWKI 4

b) autobusowa PAPOWO-BISK. —

22. Właściciel i jego adres

PREZYDIUM G.R.N.

PAPOWO-BISK.

23. Użytkownik i jego adres

—

24. Inwestor i jego adres

PREZYDIUM G.R.N.

PAPOWO-BISK.

9. Autorzy i data budowy i przebudowy

PIERWSZA WZMIANKA O ZAMKU Z 1279 R. DO ROKU 1410. SIEDZIBA KONTURÓW, PÓŹNIEJ BISKUPÓW CHEKMIŃSK ZNISZCZONY W CZASIE WOJNY TRZYNAŚCIOLATNEJ

25. Rejestr zabytku Nr

K.O.K. 5/3

rok

1932

miejsce przechowywania

A-106

26. Nazwa księgi hipotecznej

27. Nr hipoteczny

28. Akta

ARCHIWUM W.K.Z.

29. Fotografie

ARCHIWUM W.K.Z.

30. Inwentaryzacja pomiarowa

BRANDEK DOKUMENTACJI ZABYTKÓW

19. Data, rodzaj i stopień zniszczeń i odbudowy	O P I S		Zniszczenia %	Odbudowa %
VIII.1939 r.	ZNISZCZONY		80	
XI.1939 r.	ZNISZCZONY		80	
XII.1945 r.	ZNISZCZONY		80	

Z Y X W V U T S R P O N M L K J I H G F E D C B A Nr

31. Szkic sytuacyjny, plan schematyczny, uwagi opisowe, fotografia

POKOŻONY NA WZGÓRZU CIĄGNĄCYM SIĘ Z
PKN. NA PKD. PRZY DRODZE WIODĄCEJ Z CHERM
BY DO CHERMNA. NA PLANIE KWADRATU. ZACHO
WAKYSIE: MURY OBRÓDOWE SKRZYDŁA PKN.
ZAMKU, CERNĘTRZNA ŚCIANA WSCH SKRZYDŁA
I POKÓWA FRONTOWEJ ŚCIANY ZACHODNIEGO
SKRZYDŁA. ZACHOWANE CZĘŚCI WYKONANE
SA Z OBRZEMICH OKRĄGŁYCH SKAZÓW GRANI
TOWYCH UKOŻONYCH WARSZWAMI, MIĘDZY KTO
RYMI PRÓŻNIE WYPEKNIONE SA MNIEJSZYMI
KAMIENIAMI I KAWALKAMI CEGŁY. DO OBRAMIEK
OKIEN, DO SKŁEPISK I DEKARACJI ŚCIAN UŻYTE
BYŁY CEGŁY.



32. Przebieg prac konserwatorskich

Rok	Wyszczególnienie prac	Koszt tys. zł
	NIE BYŁY PROWADZONE	

33. Koszty
w tys. zł

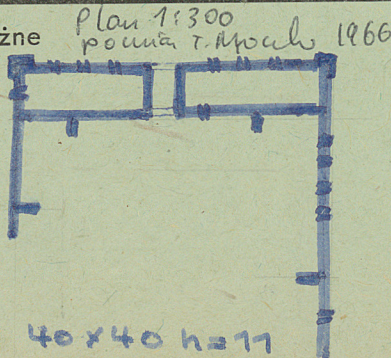
Przewidywane

Rzeczywiste

34. Inspekcje

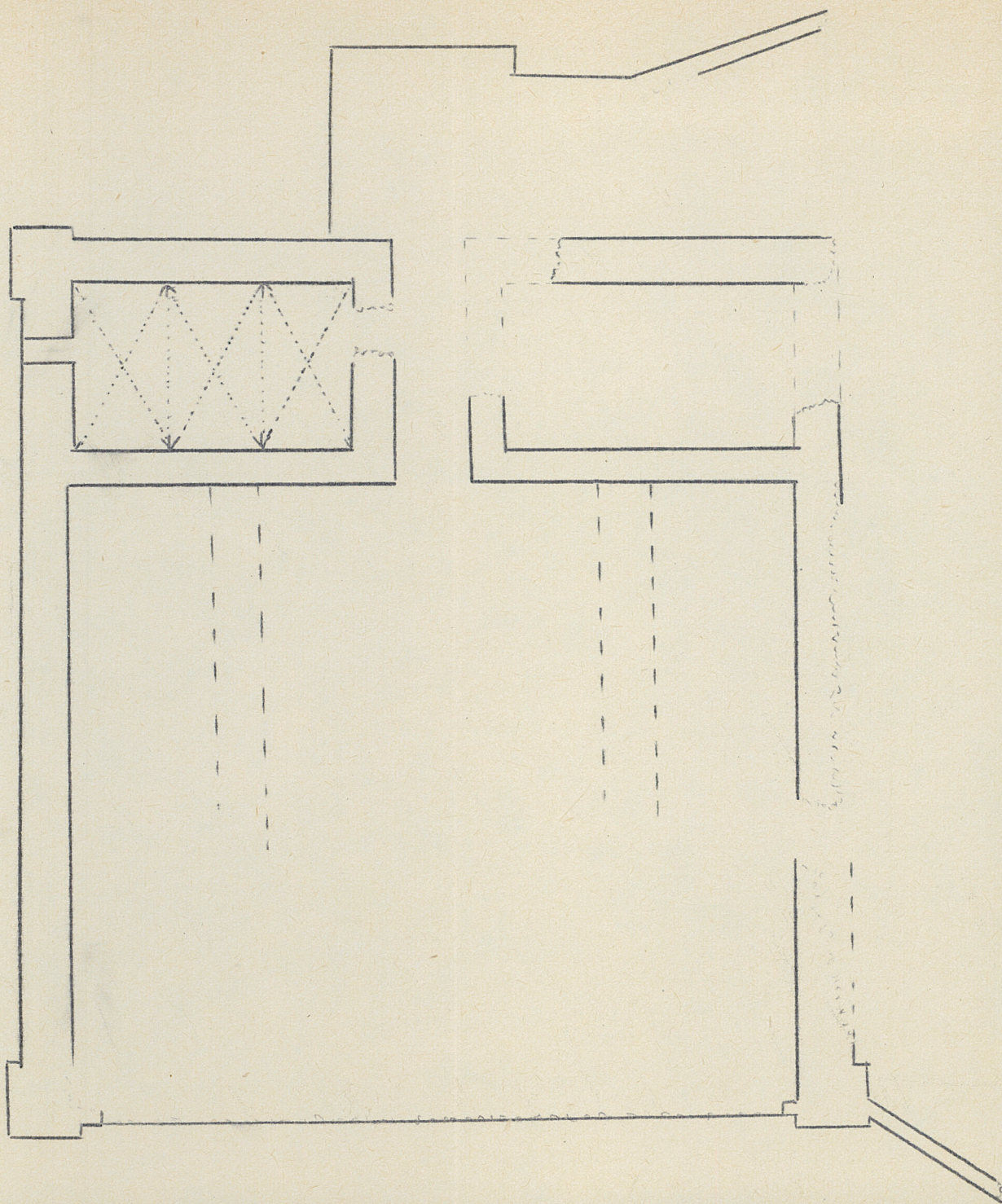
3.VI.1948
7.XII.1953
23.IV.1958
20.IX.1959.

Uwagi różne



36. Wypełnił dnia 20.IX.1959
Kowalski

37. Sprawdził dnia 23.VII.66
Kowalski



4