

π

2

KOŚCIÓŁ P.W. ŚW. MIKOŁAJA

PAPOWO - BISKUPIE qm. j.w.

6. Powierzchnia w m² ok. 286 (bez mury, zabinski i kopalnie)

a) województwo BYDGOSKIE

b) powiat CHELMIŃSKI

c) gmina RAPOWO-BIS

14. Grunty należące do zabytku: ha

a) ogrody stylowe

b) sady i grunty uprawne

c) lasy

d) wady

11

WYSTĘPO WNETRZA BARO-
KOWY. W OKTARZU SKOW-

15. Przeznaczenie pierwotne budynku **SALON**

16. Użytkowanie w latach ubiegłych

17. Użytkowanie obecne

18. Nadaje się do użycia na

23. Użytkownik i jego adres

PIURO PARAFIANS

PAPONO-BISK.

24. Inwestor i jego adres

BIURO PRACZOWNI

BAPOVO - BISK.

9. Autorzy i data budowy i przebudowy
BUDOWANY OK. 1300 R,
Z 1762 POCHODZ KAPLICA
I DOLNE PARTIE WIEŻY.
W 1841 NADBUDOWANO
WIEŻĘ Z MURU PRUSKIEGO.
~~7000~~ WYK. DREWNIANA.

19. Data, rodzaj i stopień zniszczeń i odbudowy

Data

O P I S

Zniszc
czenio
%

Odbu-	
dowa	
%	

VIII.1939 r.

XI.1939 r.

XII.1945 г.

INSTRUMENTA FISCAL

10. Udostępnienie

Szczyt uscho obni
z 1 por. XIV w.

DO NOT

25. Rejestr zabytku Nr 164 K.O.K 5/12
 13.07 1936
 rok 1936 miejsce przechowywania

26. Nazwa księgi hipotecznej

27. Nr hipoteczny

28. Akta **ARCHIWUM W.K.Z.**

29. Fotografie **ARCHIVUM W.K.Z.**

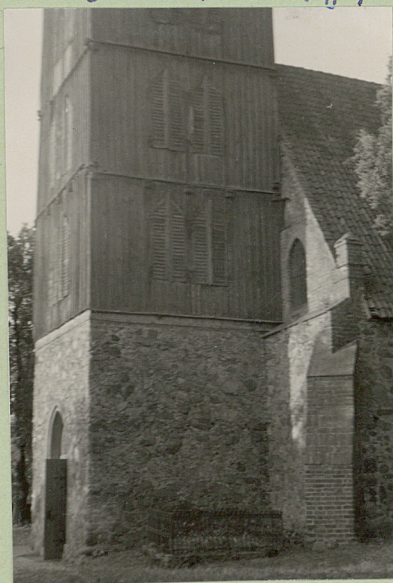
30. Inwentaryzacja pomiarowa

ĐỀ NGHỊ
ĐỀ NGHỊ
ĐỀ NGHỊ

Z Y X W V U T S R P O N M L K J I H G F E D C B A Nr

31. Szkic sytuacyjny, plan schematyczny, uwagi opisowe, fotografia

szczyty, głąb okienne i górna część muru zalicz. do nadmurowanej cegły
ORIENTOWANY, MUROWANY. Z KAMIENTA / JEDNO-
NAWOWY, NA PLANIE PROSTOKĄTA Z PROSTO-
ZAMKNIĘTĄ PRZEBITKĄ ^{i portalem zalicz. do pn.} NA NARÓŻACH
SKARPY. OD ZACHODU WIEŻA TRZYKONDY-
GNACJOWA. W GÓRNYCH PARTIACH DREWNIANA,
ZAKOŃCZONA DACHEM STOKOWYM. ^{pochothane}
OD STRONY PKV. KRUCHTA, PKD. KAPLICA,
DACHY ^{na dachach} DWUSPADOBY, KRYTE DACHÓWKĄ.
na dachach pulpitony, kaplice pod dwuspadoy i ułok stojący.



A = 19
B = 12
n = 7

32. Przebieg prac konserwatorskich

Rok	Wyszczególnienie prac	Koszty tys. zł

33. Koszty
w tys. zł

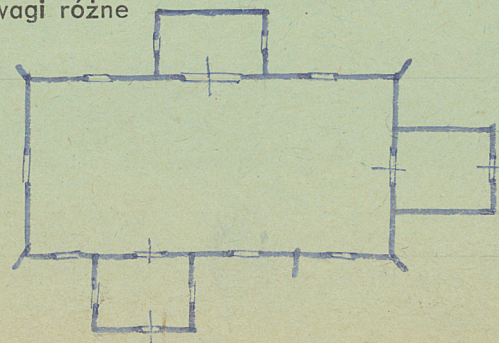
Przewidywane

Rzeczywiste

34. Inspekcje

26.VI.1947
23.III.1958
20.IV.1959

35. Uwagi różne



36. Wypełnił dnia 20.IV.1958

Marek Janowski

37. Sprawdził dnia

22.IV.65 Kłoczek

skala 1:200

$h = 6,15$

Rys. Tłłwacno

