

Nr	II	A	B	C	D	E	F	G	H	I	J	K	L	M	N	O	P	R	S	T	U	V	W	X	Y	Z
----	----	---	---	---	---	---	---	---	---	---	---	---	---	---	---	---	---	---	---	---	---	---	---	---	---	---

1. Obiekt zabytkowy <i>Kościół paraf. p.w. św. Marii Magdaleny</i>															2. Miejscowość <i>gm. GÓŁUB-DÓBRZYŃ</i> <i>Ostrowite</i> /niem.: Ostrowitt/				
--	--	--	--	--	--	--	--	--	--	--	--	--	--	--	--	--	--	--	--

3. Wiek <i>XIV/XVI</i>	4. Styl <i>Gotyck/remesans</i>	5. Kubatura m <sup>3</sup> <i>1500 m<sup>3</sup></i>	6. Powierzchnia w m <sup>2</sup> a) zabytkowa: <i>256,0</i> b) użytkowa: <i>—</i>		20. Przynależność administracyjna a) województwo <i>bydgoskie</i> b) powiat <i>Golub-Dobrzyń</i> c) gmina <i>GRN - Ostrowite</i>
---------------------------	-----------------------------------	---	--	--	---

7. Materiał budowlany	Przed zniszczeniem	Po odbudowie	11. Ilość budynków <i>1</i>	14. Grunty należące do zabytku:	ha
a) ściany	<i>kamień cegła</i>		12. Ilość kondygnacji <i>—</i>	a) ogrody stylowe	<i>—</i>
b) sklepienia	<i>cegła</i>		13. Użytkowanie wnętrza według ilości:	b) sady i grunty uprawne	<i>—</i>
c) stropy	<i>drewn.</i>		a) izb mieszkalnych <i>—</i>	c) lasy	<i>—</i>
d) więzania dachu	<i>drewn.</i>		b) innych pomieszczeń <i>—</i>	d) wody	<i>—</i>
e) krycie dachu	<i>karpiówka</i>		c) piwnic <i>—</i>	e) inne	<i>—</i>

8. Wyposażenie architektoniczne <i>Skronne - barokowe. Ołtarz gt. i dwa ołtarze boczne barokowe z poł. XVII w. Fryz m. mezb tryptyku gotycki z ok. 1430 r.</i>	23. Użytkownik i jego adres <i>Parafia rym. - kat. w Ostrowitym</i>
---	--

9. Autorzy i data budowy i przebudowy <i>Data budowy nieznana, zamieszony ok. 1300 r - zachował się: mury kościoła i sakryst. W końcu XVI w. przebudowa renesansowa - attyka na wieży - szczyt wież.</i>	24. Inwestor i jego adres <i>Parafia rym. - kat. w Ostrowitym</i>
---	--

10. Udostępnienie <i>bez utrudnień</i>	25. Rejestr zabytku Nr <i>Kok 5/17</i> <i>13. VII. 1936</i> rok <i>1936/1937</i> miejsce przechowywania
---	--

15. Przeznaczenie pierwotne budynku <i>sakralne</i>	16. Użytkowanie w latach ubiegłych <i>Kościół katolicki filia. Kościół w Golubiu</i>	17. Użytkowanie obecne <i>od 1930 r - kościół paraf.</i>	18. Nadaje się do użycia na <i>cele sakralne</i>	19. Data, rodzaj i stopień zniszczeń i odbudowy
---	--	--	--	---

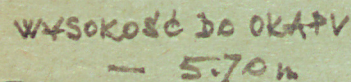
  

Data	O P I S	Zniszczenia %	Odbudowa %
VIII.1939 r.	<i>stan dobry</i>		
XI.1939 r.	<i>nie uległ uszkodzeniu</i>		
XII.1945 r.	<i>— — — —</i>		
<i>15. III. 1907</i>	<i>stan ogólny dobry / zaważenie obniżające się / zniszczenia /</i>		

26. Nazwa księgi hipotecznej	27. Nr hipoteczny
28. Akta	
29. Fotografie	
30. Inwentaryzacja pomiarowa	





- ①. Hielole od strony południ-wschodniej.
- ②. Hielole od strony północnej.



Kościół orientowany, jedno nawowy, wmurowany na rzucie prostokąta, o nieukończonym prezbiterium, osłonięty z wnętrza od zachodu.

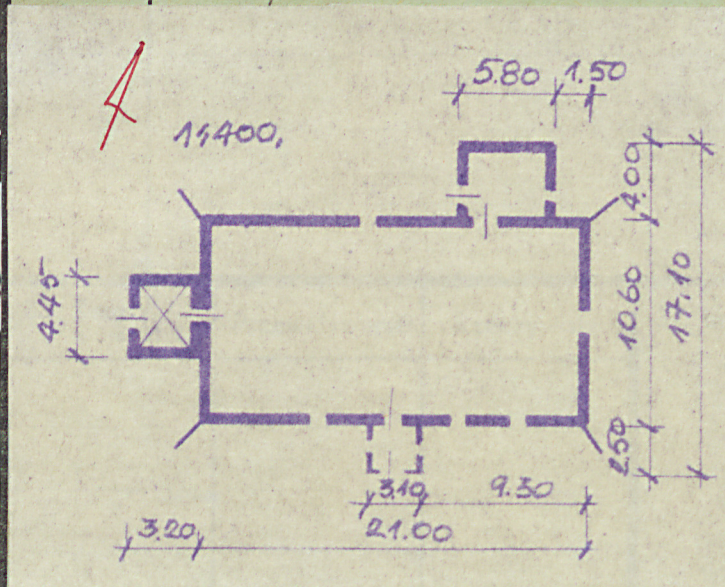
Кічка 4-го монополярна знісена ренсан-  
сорз аттєлє.

Stykt wchodni bogato rozbitonowany ceteroma pa-  
sami renesansowego arkaolowania /s'lepe/.

Herzogin stop olivová, v zelenosti šlepičie  
bežové.

## 32. Przebieg prac konserwatorskich

Rok	Wyszczególnienie prac	Koszt tys. zł
1945/59	nieprowadzono jedynie drobne i drobne naprawy, bez większych nakładów finansowych - nie przeprowadzono natomiast gruntownego remontu.	



pekcje

$h \approx 5.70$

### 35. Uwagi różne

Heise - Bau und Kunstlehre mögen

Kreisess Strasburg Domcig 1897

*Diocorys cheimichia* Pelplin 1928.

Kienhorst'sche Zuchtweise -

Białe tyń Historii Sztuki Nr 1.

4-4a 1933.

Orlovica - Premolnik Lrv's 1924

36. Wypełnił dnia X. 59

~~Magata~~

37. Sprawdził dnia

37. Sprawdził dnia 15.VII.1967  
Wojciech Janowski  
Jan Smółt.