

Nr

II

A

B

C

D

F

G

H

I

J

K

L

M

N

O

P

R

S

T

U

V

X

Z

1. Obiekt zabytkowy

Dawna kawerna

2. Miejscowość

NAWRA

gm. Chetmierz

3. Wiek

XVIII

4. Styl

Klasycyzm

5. Kubatura m³

ok. 1500

6. Powierzchnia w m²

a) zabytkowa:

b) użytkowa: ok. 200

20. Przynależność administracyjna

a) województwo

Łódzkie

b) powiat

Tarnobrzeg

c) gmina

Chetmierz-wieś

7. Materiał budowlany

przed zniszczeniem

po odbudowie

11. Ilość budynków

1

14. Grunty należące do zabytku:

ha

a) ściany

cegła

12. Ilość kondygnacji

1

a) ogrody stylowe

—

21. Stacja

nazwa stacji

odległość od stacji w km

b) sklepienia

kalki i w. piwn

13. Użytkowanie wnętrza według ilości:

b) sady i grunty uprawne

—

a) kolejowa

Nawra

2 km

c) stropy

drewno

a) izb mieszkalnych

10

c) lasy

—

b) autobusowa

Chetmierz

7 km.

d) więzania dachu

drewno

b) innych pomieszczeń

d) wody

—

22. Właściciel i jego adres

e) krycie dachu

dachówka

c) piwnic

2

e) inne

—

8. Wyposażenie architektoniczne

brak

15. Przeznaczenie pierwotne budynku

kawerna

23. Użytkownik i jego adres

Urząd pocztowy
Świeżlice PGR

16. Użytkowanie w latach ubiegłych

Agencja pocztowa

17. Użytkowanie obecne

Urząd pocztowy, Świeżlice PGR

24. Inwestor i jego adres:

18. Nadaje się do użycia na:

cele użytkowe i publ.

9. Autorzy i data budowy i przebudowy

19. Data, rodzaj i stopień zniszczeń i odbudowy

25. Rejestr zabytku nr

A-128 / 298

rok

6.10.1954

miejsce przechowywania

wzmiankowana w karcie XVIII w.

ok. 1945 wzbudowana stajnia

zajazdu

1954 wzniesiona przebudowana w miejscu

stacji okna na świeżlicę

stacji okna na świeżlicę

10. Udostępnienie

stać

Data

OPIS

zniszczenia
o/oodbudowa
o/o

VIII. 1939 r.

nierurowy

XI. 1939 r.

nierurowy

XII. 1945 r.

nierurowy

1965

stan zadawalajacy

26. Nazwa księgi hipotecznej

27. Numer hipoteczny

28. Akta

29. Fotografie

30. Inwentaryzacja pomiarowa

BIBLIOTEKA
DOUMENTACJI
ZABYTKÓW

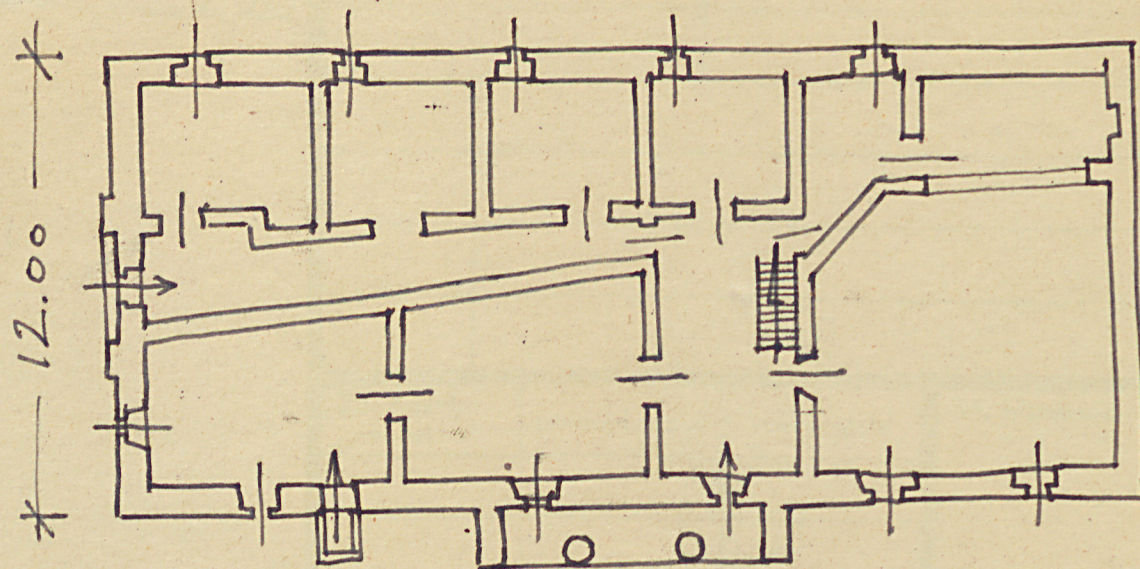
Z X V U T

Szkic rzutu budynku ;
skala;..... 1:200

31. Szkic sytuacyjny, plan schematyczny



Budynek
prosto-
kątowy.
Fasada
ten w
lunna



27.53

Wys. do okapu - 3.12 m

3 - wejścia gt.

1 - Kondygn.

Informacje techniczne:

1 - instalacje % zniszczone

b/ instalacje % zniszczone

35. Uwagi różne

36. Wypełnił dnia 14.10.1956

Michał

37. Sprawdził dnia

M. Arszynski
15. IX. 1965

Z X V U T

31. Szkic sytuacyjny, plan schematyczny



Budynki
proste
długie.

Fasada

tem wspartym na dwóch ko-
łach.

33. Koszty w tys. zł	przewidywane	rzeczywiste

34. Inspekcje

35. Uwagi różne

36. Wypełnił dnia lipiec 1956

Michał

37. Sprawdził dnia

M. Arszyński
15. IX. 1965