

1. Obiekt zabytkowy

Kościół paraf. p.w. św. Katarzyny

2. Miejscowość

gm. CHEŁMZA  
GRZYWNA

3. Wiek

XIII/XIV

4. Styl

Gotyka

5. Kubatura m<sup>3</sup>

ok. 2000

6. Powierzchnia w m<sup>2</sup>

a) zabytkowa: ok. 340 b) użytkowa:

20. Przynależność administracyjna

a) województwo

bydgoskie

b) powiat

torunski

c) gmina

Chełmża-wieś

7. Materiał budowlany

przed zniszczeniem

po odbudowie

11. Ilość budynków

1

14. Grunty należące do zabytku:

ha

a) ściany

Kamień cegła

12. Ilość kondygnacji

-

a) ogrody stylowe

-

b) sklepienia

cegła

13. Użytkowanie wnętrza według ilości:

-

b) sady i grunty uprawne

-

c) stropy

drewno

a) izb mieszkalnych

-

c) lasy

-

d) więzania dachu

drewno

b) nnych pomieszczeń

-

d) wody

-

e) krycie dachu

stworzone na.

c) piwnic

-

e) inne

cementar 1 ha

21. Stacja

nazwa stacji

odległość od stacji w km

a) kolejowa

Grzywna

1

b) autobusowa

Grzywna

4m

22. Właściciel i jego adres

Ungel Paweł Adam

poeta Chełmża

23. Użytkownik i jego adres

Ungel Paweł Adam

poeta Chełmża

24. Inwestor i jego adres:

8. Wyposażenie architektoniczne

OTTAN gotowy wenezański z końca XVI w. z dodatkami w otoczono kolumnami barokowymi

15. Przeznaczenie pierwotne budynku

salutowe

16. Użytkowanie w latach ubiegłych

salutowe

17. Użytkowanie obecne

salutowe

18. Nadaje się do użycia na:

celu salutowe

9. Autorzy i data budowy i przebudowy

Paweł Adam zrealizowano przed 1293 r. Kościół wzniesiony na planie XIII/XIV w. Wzrost 1907 r.

19. Data rodzaj i stopień zniszczeń i odbudowy

Data

OPIS

zniszczenia o/o

odbudowa o/o

VIII. 1939 r.

niezmierny

XI. 1939 r.

niezmierny

XII. 1945 r.

niezmierny

1965

plan sadowniczy

25. Rejestr zabytku nr

186/91

rok

1936

miejsce przechowywania

26. Nazwa księgi hipotecznej

27. Numer hipoteczny

28. Akta

29. Fotografie

Wojew. Kosców. Zab.

30. Inwentaryzacja pomiarowa

10. Udostępnienie

skute



## 31. Szkic sytuacyjny, plan schematyczny, uwagi opisowe, fotografia

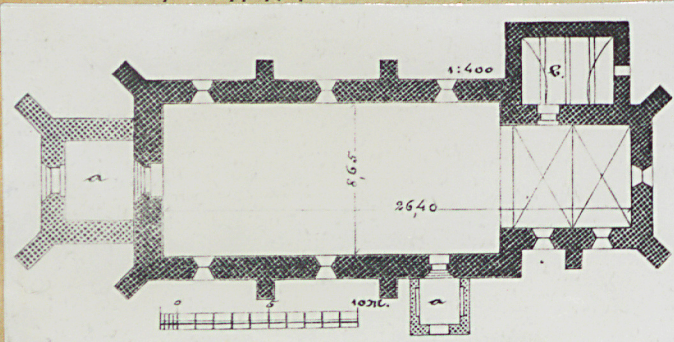


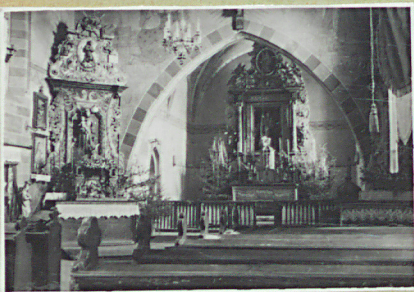
Fig. 15. Grzywno. Grundriss der Kirche.

Budowla, orientowana, jednonawowa, z węższym prezbiterium prostokątne zamkniętym.

Przed fasadą, gólowa kunkta w niej bogato zdobiony

portal. Wieria od strony półn. z 1907 r.

W przedstawy blend na ścianie zach. znajdują się 7 reliefów z przedstaw. wieniami świętych z ławki.



## 32. Przebieg prac konserwatorskich

rok	Wyszczególnienie prac	Koszt tys. zł
1954	nowa polichromia wnętrza pory. W. Jakubowski, H. Kozior	

## 33. Koszty w tys. zł

przewidywane

rzeczywiste


## 34. Inspekcje

1949 - sierpień

## 35. Uwagi różne

Literatura  
Heisef. - Kreis Thorn, Danzig 1889, s. 128  
Dzieje Chetniskie, Pelplin 1929, s. 169.

## 36. Wypełnił dnia lipiec 1956

## 37. Sprawdził dnia

M. Arszyński

15. IX. 1965