

Nr

A

B

C

D

E

F

G

H

I

J

K

L

M

N

O

P

R

S

T

U

V

W

X

Y

Z

toruńskie

1. Obiekt zabytkowy

Kościół paraf. pw. św. Mikołaja

2. Miejscowość

KOWALEWO POM.

3. Wiek

XIII/XIV

4. Styl

gotyk

5. Kubatura m<sup>3</sup>

3,550

6. Powierzchnia w m<sup>2</sup>

a) zabytkowa: 980 b) użytkowa:

20. Przynależność administracyjna

a) województwo bydgoskie  
b) powiat golub - Dobryń  
c) gmina P.M. R.N. - Kowalewo

7. Materiał budowlany

Przed zniszczeniem

Po odbudowie

11. Ilość budynków

1

14. Grunty należące do zabytku:

ha

a) ściany

cegła

12. Ilość kondygnacji

1

a) ogrody stylowe

—

21. Stacja

Nazwa stacji

Odległość od stacji w km

b) sklepienia

drewn.

13. Użytkowanie wnętrza według ilości:

b) sady i grunty uprawne

—

a) kolejowa

Kowalewo

2 km

c) stropy

—

a) izb mieszkalnych

—

c) lasy

—

b) autobusowa

—

4 km

d) wiązania dachu

drewn.

b) innych pomieszczeń

—

d) wody

—

22. Właściciel i jego adres

Parafia nym. - kat.

Kowalewo

e) krycie dachu

cerpka

c) piwnic

—

e) inne

—

8. Wyposażenie architektoniczne

Wnętrze obrotowe barokowe.  
15 kaplicy otwarte w holu  
II poł. XVIII w.

15. Przeznaczenie pierwotne budynku

cele sakralne

23. Użytkownik i jego adres

Parafia nym. - kat.

Kowalewo

16. Użytkowanie w latach ubiegłych

Kościół

17. Użytkowanie obecne

Kościół

24. Inwestor i jego adres

18. Nadaje się do użycia na

cele sakralne

9. Autorzy i data budowy i przebudowy

\* Wzniesiony w I poł. XIV w.  
Restaurowany w XVIII w. Ołtarz  
z 1650 r.

19. Data, rodzaj i stopień zniszczeń i odbudowy

Data

O P I S

Zniszczenia %

Odbudowa %

VIII.1939 r.

stan dość dobry

XI.1939 r.

nie uległ zniszczeniu

XII.1945 r.

— — —

15.VII.1967

stan dobry

10. Udostępnienie

bez udziału

\* wg zapisu obud. pocz. XIV  
w. przedt. zamy, XVIII w.  
m. obud. m. zamy, kaplice pd.

25. Rejestr zabytku Nr

JE 2395

rok 19.IV.1930

A-122/42

miejsce przechowywania

26. Nazwa księgi hipotecznej

27. Nr hipoteczny

28. Akta

29. Fotografie

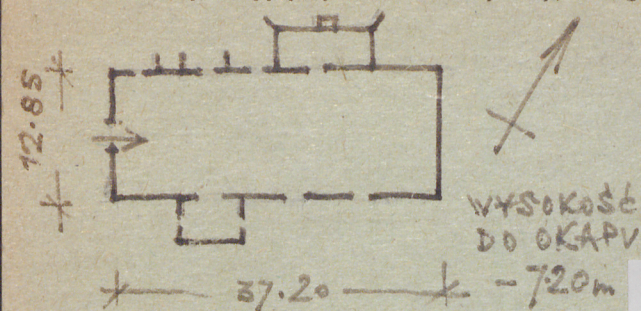
30. Inwentaryzacja pomiarowa





Z Y X W V U T S R P O N M L K J I H G F E D C B A Nr

31. Szkic sytuacyjny, plan schematyczny, uwagi o



1907



1907



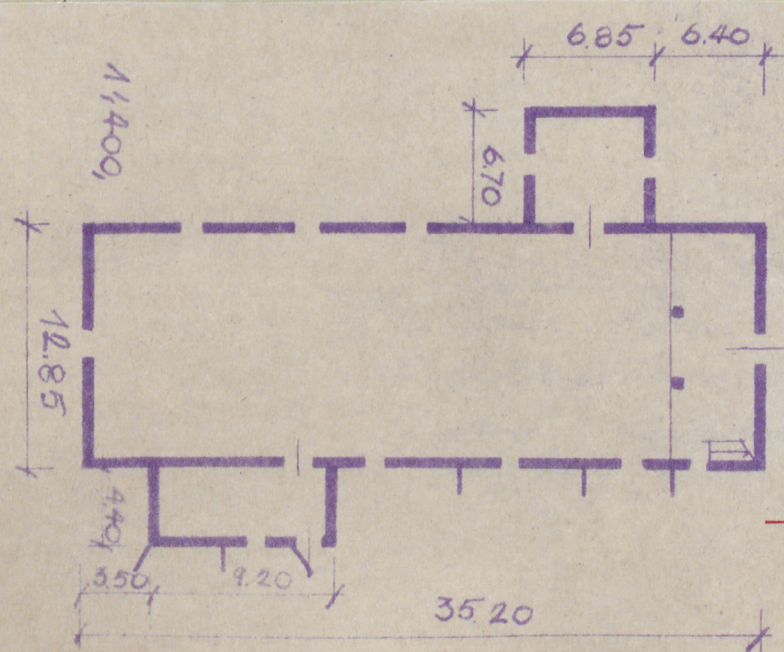
35. Uwagi różne

Heise-Bau und Kunststollenhöhlen  
Kreis Thorn  
Diözese Chelmisch-Pelplin  
1928

36. Wypełnił dnia X. 59

37. Sprawdził dnia 15. VII. 1907.  
Wojciech Januszewski  
Januszewski

Kościół orientowany, jednokoryt-  
ny zakończony na murze prostokąt-  
nym o murach ceglanych, presbi-  
terium.  
Wewnątrz strop drewniany. Ściany  
od zachodu kryte blachą.  
Szczegół zachodni schodkowy -  
porcelanowy blendami



h=7.20