

Nr

II

A

B

C

D

E

F

G

H

I

J

K

L

M

N

O

P

R

S

T

U

V

W

X

Y

Z

1. Obiekt zabytkowy

Kościół paraf. p.w. św. Bartłomieja

2. Miejscowość

gm. KOWALEWO  
CHEMNIE POMORSKIE

3. Wiek

XIV

4. Styl

Gotyck

5. Kubatura m<sup>3</sup>

1700

6. Powierzchnia w m<sup>2</sup>a) zabytkowa: 139.0 b) użytkowa: ~ 220 m<sup>2</sup>

20. Przynależność administracyjna

a) województwo bydgoskie  
b) powiat Golub - Dobryń  
c) gmina GRN Lipienica Kowalewo

7. Materiał budowlany

Przed zniszczeniem

Po odbudowie

11. Ilość budynków

1

14. Grunty należące do zabytku:

ha

12. Ilość kondygnacji

1

a) ogrody stylowe

—

21. Stacja

Nazwa stacji

Odległość od stacji w km

13. Użytkowanie wnętrza według ilości:

b) sady i grunty uprawne

—

a) kolejowa

Chełmonie  
Kowalewo Pom.2,5 km  
4,5 km

a) izb mieszkalnych

—

c) lasy

—

b) autobusowa

Kowalewo Pom.

4,5 km

b) innych pomieszczeń

—

d) wody

—

22. Właściciel i jego adres

Parafia rym. - kat.

Chełmonie

c) piwnic

—

e) inne

—

23. Użytkownik i jego adres

Parafia rym. - kat.

Chełmonie

8. Wyposażenie architektoniczne

Wnętrze bogate: Ołtarz wielki barokowy z XVIII w.; ołtarze boczne rokokowe z ok. 1750 r.

15. Przeznaczenie pierwotne budynku

cele sakralne

16. Użytkowanie w latach ubiegłych

kościół katolicki

17. Użytkowanie obecne

Kościół parafii rym. - kat.

18. Nadaje się do użycia na

cele sakralne

24. Inwestor i jego adres

Parafia rym. - kat.  
Chełmonie

9. Autorzy i data budowy i przebudowy

19. Data, rodzaj i stopień zniszczeń i odbudowy

Data

O P I S

Zniszczenia %

Odbudowa %

VIII.1939 r.

stan dobry

XI.1939 r.

nie uległ uszkodzeniu

XII.1945 r.

— — — —

XVII.1967

stan dobry

25. Rejestr zabytku Nr

119/51

27.04.1930

rok ..... miejsce przechowywania

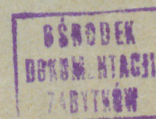
26. Nazwa księgi hipotecznej

27. Nr hipoteczny

28. Akta

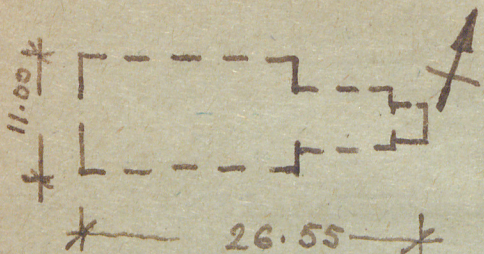
29. Fotografie

30. Inwentaryzacja pomiarowa



Z Y X W V U T S R P O N M

# 31. Szkic sytuacyjny, plan schematyczny



WYS. DO OKADU  
- 5,60 m.

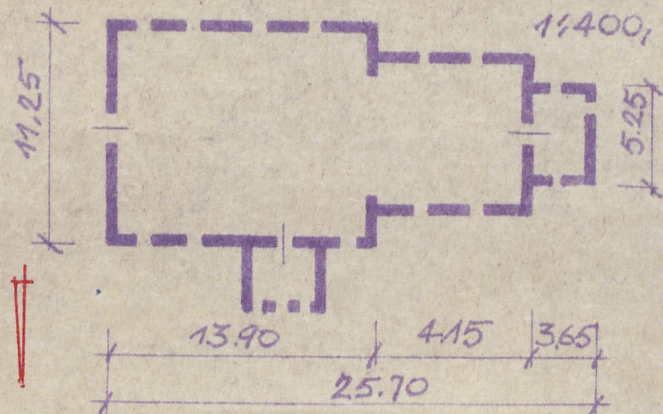
Fot.: widok na szczyt  
i kościół od strony półn.

Fot:

- 1) szczyt, widok od strony  
schodu
- 2) widok od strony północ-  
nej

Kościół orientowany, ramie-  
siomy ma ramię prostokąta z wysokim prezbiterium,  
jednokorym. W nawie strop a 4 prezbiterium po-  
zorna kulebka.

1967.



h-5,60



1967.



## 35. Uwagi różne

Heise J.: Bau und Kunstdenkmale  
Provinz Westpreussen  
Görlitz str. 115

Diecezja Chełmińska, Pelplin 1928  
G. Demio - Handbuch... Berlin 1940  
Orłowice - Ilustrowany Prawdnik  
G-wa 1924, str. 233.

36. Wypełnił dnia

27. VIII. 1959.

37. Sprawdził dnia

14. VII. 1967.

Wojciech Janowski  
Jan Górnat.