

Nr

A

B

C

D

E

F

G

H

I

J

K

L

M

N

O

P

R

S

T

U

V

W

Kujawsko-Pomorskie

1. Obiekt zabytkowy

SPICHLERZ - UL. PODMURNA 2 ob. m. 7

2. Miejscowość

CHEKMNO 808

3. Wiek

XIX

4. Styl bar. chow. stylowego

5. Kubatura m<sup>3</sup>

600

6. Powierzchnia w m<sup>2</sup>

120

a) zabytkowa:

b) użytkowa:

20. Przynależność administracyjna

a) województwo

bydgoskie

b) powiat

Chełmno

c) gmina

PMRN

7. Materiał budowlany

Przed zniszczeniem

Po odbudowie

11. Ilość budynków

1

14. Grunty należące do zabytku:

ha

a) ściany

mur pruski

b) sklepienia

—

c) stropy

obwiesz

d) więzania dachu

—

e) krycie dachu

dachówka

12. Ilość kondygnacji

2

a) ogrody stylowe

—

13. Użytkowanie wnętrza według ilości:

b) sady i grunty uprawne

—

a) izb mieszkalnych

—

c) lasy

—

b) innych pomieszczeń

4

d) wody

—

c) piwnic

—

e) inne

—

21. Stacja

Nazwa stacji

Odległość od stacji w km

a) kolejowa

Chełmno

w km

b) autobusowa

—

—

22. Właściciel i jego adres

P.S.S. w Chełmnie

8. Wyposażenie architektoniczne

brak przestroni wnętrz ma domowego i szarych uch.

15. Przeznaczenie pierwotne budynku

spichlerz

16. Użytkowanie w latach ubiegłych

spichlerz, magazyn

17. Użytkowanie obecne

magazyn PSS

18. Nadaje się do użycia na

cele gospodarskie

9. Autorzy i data budowy i przebudowy

wzniesiony prawdop. na pocz. XIX wieku.

19. Data, rodzaj i stopień zniszczeń i odbudowy

Data

O P I S

Zniszczenia %

Odbudowa %

VIII.1939 r.

Ogólny stan dobry

XI.1939 r.

nie uległ zniszczeniu

XII.1945 r.

—

1959

ogólny stan zniszczony

25. Rejestr zabytku Nr

439

rok 17.02.1964

miejsce przechowywania

26. Nazwa księgi hipotecznej

27. Nr hipoteczny

28. Akta

29. Fotografie

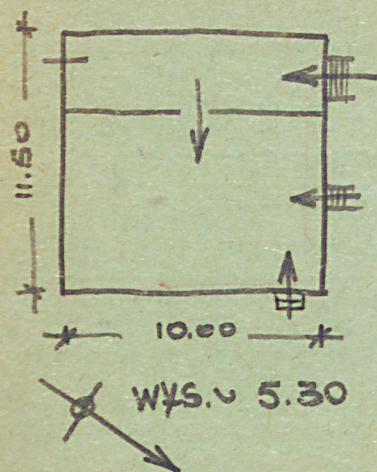
30. Inwentaryzacja pomiarowa

BIBLIOTEKA  
DOKŁADY  
ZABYTEKÓW



Z Y X W V U T S R P O N M L K J I H G F E D C B A Nr

31. Szkic sytuacyjny, plan schematyczny, uwagi opisowe, fotografia



Spiechler założony  
na planie kwadratu  
z muru pierskiego.

32. Przebieg prac konserwatorskich

Rok	Wyszczególnienie prac	Koszt tys. zł

33. Koszty  
w tys. zł

Przewidywane

Rzeczywiste

34. Inspekcje


35. Uwagi różne

36. Wypełnił dnia XI. 1959

37. Sprawdził dnia

31.VIII.68

