

Nr

IV

A

B

C

D

E

H

I

J

K

L

M

N

O

P

R

S

T

U

V

W

KULAWSKO-POMORSKIE

1. Obiekt zabytkowy

DOM - UL. WODNA 18.

2. Miejscowość

CHELMNO

800

3. Wiek

XIX  
XVIII/XIX

4. Styl

Klasycyzm

5. Kubatura m<sup>3</sup>

800

6. Powierzchnia w m<sup>2</sup>

120

a) zabytkowa:

b) użytkowa:

20. Przynależność administracyjna

a) województwo

bydgoskie

b) powiat

Chełmno

c) gmina

P.M.R.N.

7. Materiał budowlany

Przed zniszczeniem

Po odbudowie

a) ściany

cegła

b) sklepienia

- - -

c) stropy

drewno

d) więzania dachu

- - -

e) krycie dachu

czerwona

11. Ilość budynków

1

12. Ilość kondygnacji

2

13. Użytkowanie wnętrza według ilości:

a) izb mieszkalnych

19

b) innych pomieszczeń

4

c) piwnic

1

14. Grunty należące do zabytku:

ha

a) ogrody stylowe

-

b) sady i grunty uprawne

-

c) lasy

-

d) wody

-

e) inne

-

21. Stacja

Nazwa stacji

Odległość od stacji w km

a) kolejowa

Chełmno

7 km

b) autobusowa

- - -

- - -

22. Właściciel i jego adres

Marchlik - Bienkowski  
paw. Chełmno

23. Użytkownik i jego adres

lokalowy

24. Inwestor i jego adres

8. Wyposażenie architektoniczne

Zachowała się współczesna budowa domu holenderskiego dwu-piętrowego

15. Przeznaczenie pierwotne budynku

mieszkalna

16. Użytkowanie w latach ubiegłych

- - -

17. Użytkowanie obecne

- - -

18. Nadaje się do użycia na

cała mieszkalna

9. Autorzy i data budowy i przebudowy

Wzniesiony na planie XVIII i XIX wieku zbud. 1865  
30m od ul. wzniesione 1865  
2 od rzd. 1870

19. Data, rodzaj i stopień zniszczeń i odbudowy

Data

O P I S

Zniszczenia %

Odbudowa %

VIII.1939 r.

Ogólny stan dobry

XI.1939 r.

nie uległ zniszczeniu

XII.1945 r.

- - -

1959

stan zaniechany

25. Rejestr zabytku Nr

rok ..... miejsce przechowywania

26. Nazwa księgi hipotecznej

27. Nr hipoteczny

28. Akta by d. Urb. P.R.N. Chełmno

29. Fotografie

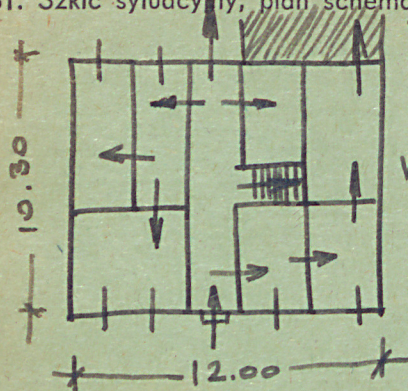
30. Inwentaryzacja pomiarowa

BISKOPE  
DOKUMENTACJA  
ZABYTKÓW



Z Y X W V U T S R P O N M L K J I H G F E D C B A Nr

31. Szkic sytuacyjny, plan schematyczny, uwagi opisowe, fotografia



~~Typowy budynek  
kolonizacyjny z  
Koleją XVIII i pocz.  
XIX wieku.~~

5-cio osłowy, założony na  
planie prostokąta z chara-  
kteryściczną, ścianą pnie-  
lową pośrodku.

Od frontu 2 kolumny  
Dwa budynek - kolumnowy



32. Przebieg prac konserwatorskich

Rok	Wyszczególnienie prac	Koszt tys. zł

33. Koszty  
w tys. zł

Przewidywane

Rzeczywiste

34. Inspekcje

35. Uwagi różne

36. Wypełnił dnia XI.59

37. Sprawdził dnia

26. VIII. 68 *[Signature]*