

Nr



A

B

C

D

E

F

G

H

I

J

K

L

M

N

O

P

R

S

T

U

V

W

X

Y

Z

1. Obiekt zabytkowy

KOŚCIÓŁ PARAFIALNY P.W. ŚW. M. MAGDALENY

2. Miejscowość

RYSZEWKO

gm. GĄSANA

3. Wiek 1727

4. Styl REGIONA  
- L N X5. Kubatura m<sup>3</sup> 9846. Powierzchnia w m<sup>2</sup>

a) zabytkowa:

b) użytkowa:

20. Przynależność administracyjna

a) województwo BYDGOSKIE

b) powiat ŻNIN

c) gmina GĄSANA

7. Materiał  
budowlanyPrzed znisz-  
czeniemPo  
odbudowie

11. Ilość budynków 1

14. Grunty należące do zabytku:

ha

a) ściany

DREWNO

12. Ilość kondygnacji 1

a) ogrody stylowe

b) sklepienia

13. Użytkowanie wnętrza  
według ilości: 3

b) sady i grunty uprawne

c) stropy

DREWNO

a) izb mieszkalnych

c) lasy

d) wiązania  
dachu

DREWNO

b) innych pomieszczeń 2

d) wody

e) krycie dachu

GONT

c) piwnic

e) inne

21. Stacja

Nazwa stacji

Odległość  
od stacji  
w km

a) kolejowa

b) autobusowa RYSZEWO

3 KM

22. Właściciel i jego adres

BIURO PARAFIALNE  
RYSZEWO

8. Wyposażenie architektoniczne

15. Przeznaczenie pierwotne budynku

KOŚCIÓŁ

16. Użytkowanie w latach ubiegłych

17. Użytkowanie obecne

KOŚCIÓŁ

18. Nadaje się do użycia na

19. Data, rodzaj i stopień zniszczeń i odbudowy

Data

O P I S

Znisz-  
czenia  
%Odbu-  
dowa  
%

VIII.1939 r.

XI.1939 r.

XII.1945 r.

VIII.1966

DOBRY

DOBRY

10. Udostępnienie

DOSTĘPNY

25. Rejestr zabytku Nr.....

rok..... miejsce przechowywania

26. Nazwa księgi hipotecznej

27. Nr hipo-  
teczny

28. Akta

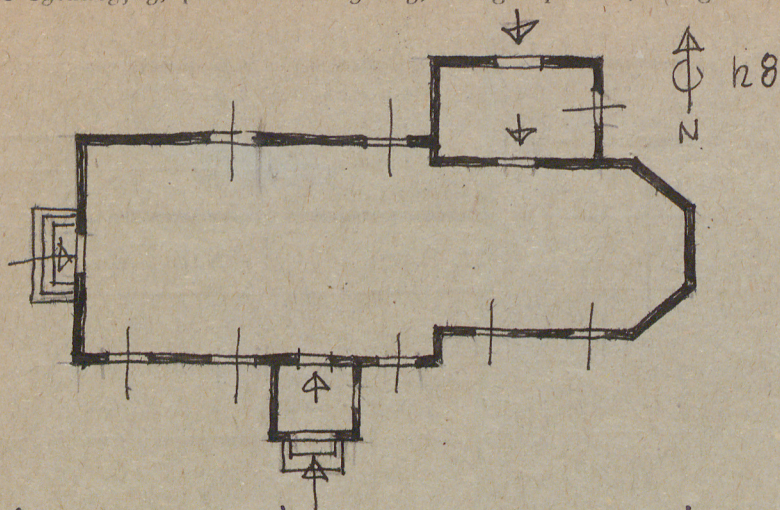
29. Fotografie

30. Inwentaryzacja pomiarowa

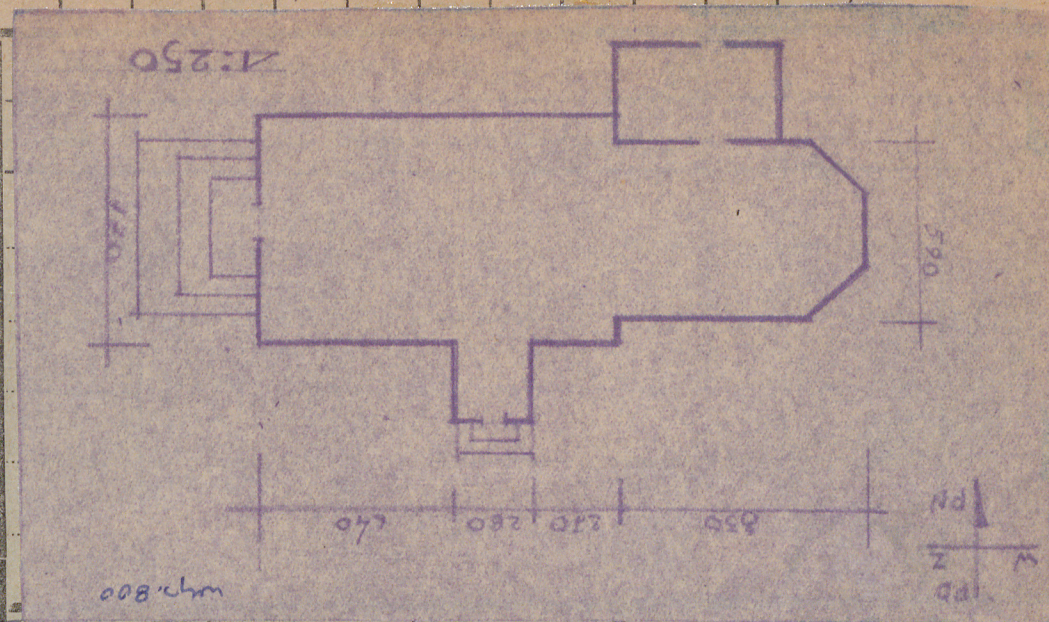


Z Y X W V U T S R P O N M L K J I H G F E D C B A Nr

31. Szkic sytuacyjny, plan schematyczny, uwagi opisowe, fotografia



Łosin 6 drewniany, na planie prostokąta z wielobocznym belwierzowym prezbiterium. Ossolowscy, król góluński



33. Koszty w tys. zł	Przewidywane	Rzeczywiste

34. Inspekcje

35. Uwagi różne

36. Wypełnił dnia VIII 1966  
A. CABALA J. SZMYT

37. Sprawdził dnia