

Nr

III

A

B

C

D

E

F

G

H

I

J

K

L

M

N

O

P

R

S

T

U

V

W

X

Y

Z

1. Obiekt zabytkowy

Dwór

3. Wiek

XIX

4. Styl

NEOKLASYCYZM

5. Kubatura m<sup>3</sup>

4700

6. Powierzchnia w m<sup>2</sup>

a) zabytkowa:

b) użytkowa:

952

7. Materiał budowlany

Przed zniszczeniem

Po odbudowie

a) ściany

CEGLA

b) sklepienia

—

c) stropy

DREWNO

d) wiązania dachu

JW

e) krycie dachu

DACHOWNIA

11. Ilość budynków

1

12. Ilość kondygnacji

1+1

13. Użytkowanie wnętrza według ilości:

a) izb mieszkalnych

b) innych pomieszczeń

c) piwnic

CZĘŚĆ PODPIWNIA

14. Grunty należące do zabytku:

ha

a) ogrody stylowe

b) sady i grunty uprawne

c) lasy

d) wody

e) inne

15. Przeznaczenie pierwotne budynku

MIESZ

16. Użytkowanie w latach ubiegłych

JW

17. Użytkowanie obecne

MIESZ. BIURA. KLUB

18. Nadaje się do użycia na

19. Data, rodzaj i stopień zniszczeń i odbudowy

Data

O P I S

Zniszczenia  
%Odbudowa  
%

VIII.1939 r.

XI.1939 r.

XII.1945 r.

X-1967

ODPADAJĄ TWANKI I ZEW. ° STOLARK ZNISZCZ. WIEŻBA DAW.

2. Miejscowość

NIEDZWIEDZ

9m. DEBOWA ŁAKA

20. Przynależność administracyjna

a) województwo

b) powiat

c) gmina

BYDGOSZCZ

WĄBRZEŹNO

DEBOWA ŁAKA

21. Stacja

Nazwa stacji

Odległość  
od stacji  
w km

a) kolejowa

WĄBRZEŹNO

3 KM.

b) autobusowa

W/M

22. Właściciel i jego adres

ZARZĄD. PAŃSTW. NIER. ZIEM.

23. Użytkownik i jego adres

P.G.R. NIEDZWIEDZ

24. Inwestor i jego adres

25. Rejestr zabytku Nr

rok ..... miejsce przechowywania

26. Nazwa księgi hipotecznej

27. Nr hipoteczny

28. Akta

29. Fotografie

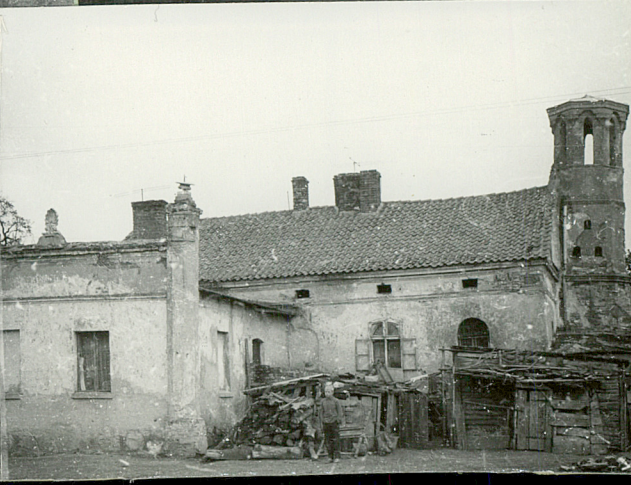
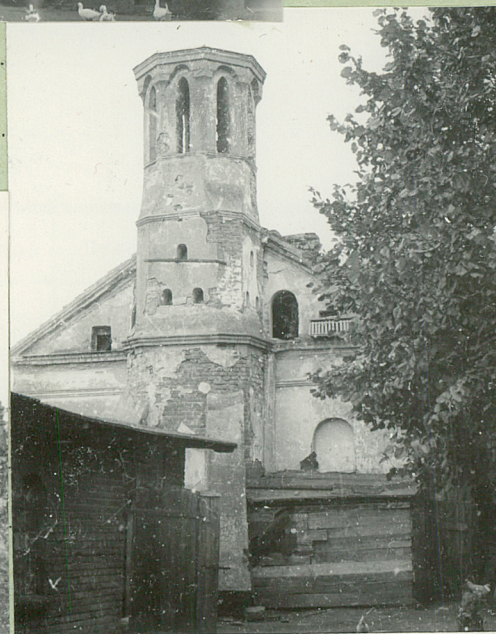
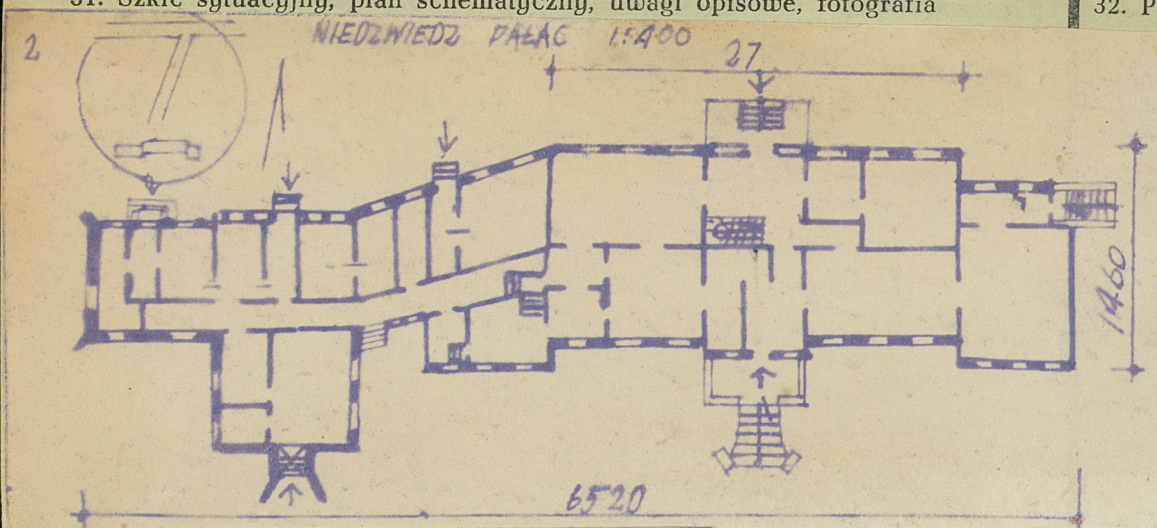
30. Inwentaryzacja pomiarowa

10. Udostępnienie



31. Szkic sytuacyjny, plan schematyczny, uwagi opisowe, fotografia

32. Pr



prac

Koszt  
tys. zł

Bibliografia:  
Ustawa o Państwowym  
Pożarowym  
1924r. s. 226.

X-1967  
J. SULEK