

Nr

IV

A

B

C

D

E

F

G

H

I

J

K

L

M

N

O

P

R

S

T

U

V

W

X

KULAWSKO-MOŃSKIE

1. Obiekt zabytkowy

DOM

TORUŃSKA 15

2. Miejscowość

CHELMNO

1488

3. Wiek

XIX

4. Styl

klasycyzm

5. Kubatura m<sup>3</sup>

990,5

6. Powierzchnia w m<sup>2</sup>

a) zabytkowa: 120,8 b) użytkowa:

20. Przynależność administracyjna

a) województwo Bydgoszcz

b) powiat chełmiński

c) gmina

7. Materiał budowlany

Przed zniszczeniem

Po odbudowie

11. Ilość budynków

1

14. Grunty należące do zabytku:

ha

a) ściany

cegła

b) sklepienia

cegła

c) stropy

drewno

d) więzania dachu

drewno

e) krycie dachu

dachówka

12. Ilość kondygnacji

2

13. Użytkowanie wnętrza według ilości:

a) izb mieszkalnych

8

b) innych pomieszczeń

5

c) piwnic

2

a) ogrody stylowe

b) sady i grunty uprawne

c) lasy

d) wody

e) inne

21. Stacja

Nazwa stacji

Odległość od stacji w km

a) kolejowa

Chelmino

b) autobusowa

Chelmino

22. Właściciel i jego adres

Zofia Kluska Toruńska 15

8. Wyposażenie architektoniczne

10 par drzwi płycinowych, z których 6 z sygnaturkami i epoki.

15. Przeznaczenie pierwotne budynku

mieszkalne

16. Użytkowanie w latach ubiegłych

mieszkalne

17. Użytkowanie obecne

mieszkalne

18. Nadaje się do użycia na

i.v.

23. Użytkownik i jego adres

i.v. + lokatory

24. Inwestor i jego adres

i.v. Zofia Kluska

9. Autorzy i data budowy i przebudowy

Wzmianowany raport o 2 c.w.u. XIX  
linijne opiewa przebudowę 1872.  
1882 pomieszczenia o 2 osiady dachu  
dodany od usch. i max. elewacji  
fontana i dach.

19. Data, rodzaj i stopień zniszczeń i odbudowy

Data

O P I S

Zniszczenia %

Odbudowa %

VIII.1939 r.

XI.1939 r.

XII.1945 r.

nie zniszczony

nie zniszczony

10. Udostępnienie

bez trudności

25. Rejestr zabytku Nr.....

rok..... miejsce przechowywania

26. Nazwa księgi hipotecznej

27. Nr hipoteczny

28. Akta

M.d. Urb. P.R.N. Chelmino

29. Fotografie

30. Inwentaryzacja pomiarowa



Z Y X W V U T S R P O N M L K J I H

31. Szkic sytuacyjny, plan schematyczny, uwagi opisowe, fotografia



Użytkowany w nazwie Tokarskiej i s.  
Dacha, frontem do Tokarskiej lin. rad.

32. Przebieg prac konserwacyjnych

Rok	

33. Koszty w tys. zł

Przebieg

Koszty w tys. zł	Przebieg

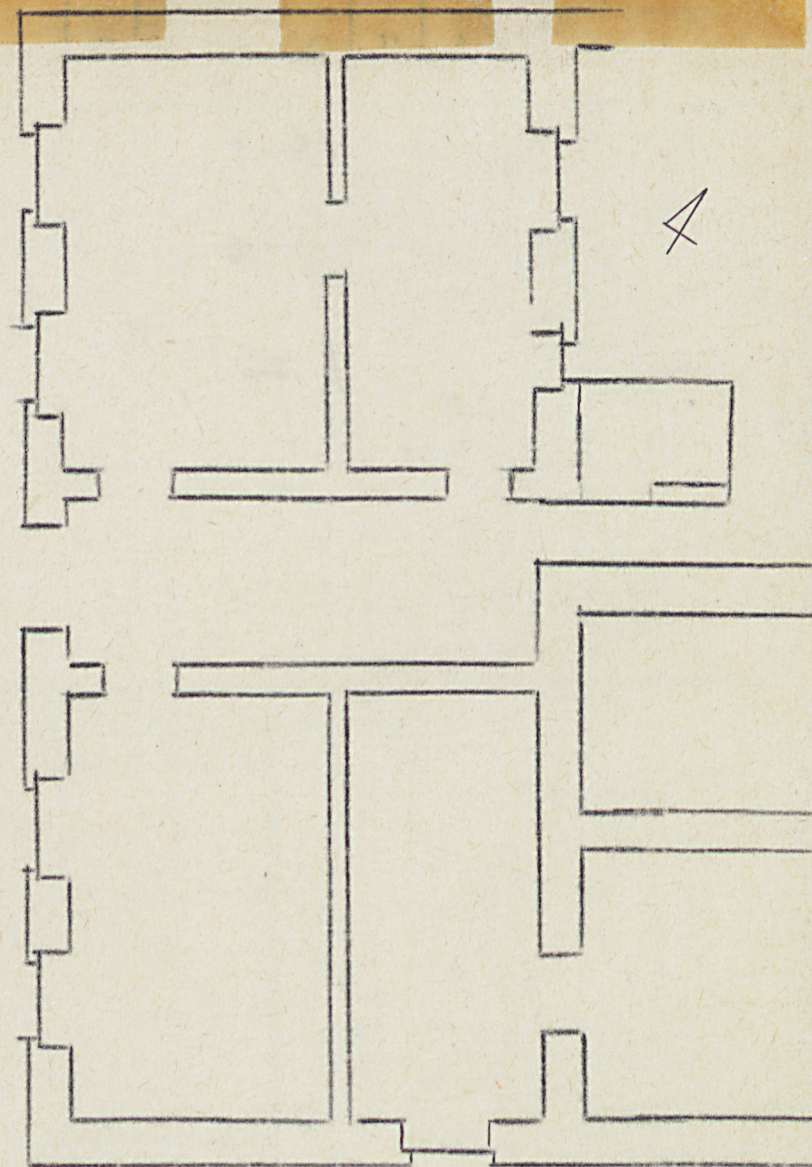
35. Uwagi różne

Plan 1:100 mg  
Mch. Urb. P.R.N. Chelmsko  
h=8,20

36. Wypełnił dnia

6.VIII.68 *Heinrich*

37. Sprawdził dnia





Z Y X W V U T S R P O N M L K J I H

31. Szkic sytuacyjny, plan schematyczny, uwagi opisowe, fotografia



Wybudowany w narożniku Toruńskiej i S.  
Ducha, frontem do Toruńskiej na poł.

32. Przebieg prac konserwatorskich

Rok	Wyszczególnienie prac	K o s z t tys. zł

33. Koszty  
w tys. zł

Przewidywane

Rzeczywiste

34. Inspekcje


35. Uwagi różne

Plan 1:100 na poszyciu w  
hyd. urb. P.R.N. Chęcin  
h=8,20

36. Wypełnił dnia

6.VIII.68 *Handl*

37. Sprawdził dnia