

1. Obiekt 144/3  
OFICYNA - "DOMEK"

(1)

2. Czas powstania  
2 ćw. XIX w.

3. Miejscowość  
MARCINKOWO  
GÓRNE



1.



4. Adres  
Marcinkowo Górne, 88-410  
Gąsawa

5. Przynależność administracyjna  
województwo bydgoskie  
gmina Gąsawa pow. Żnin

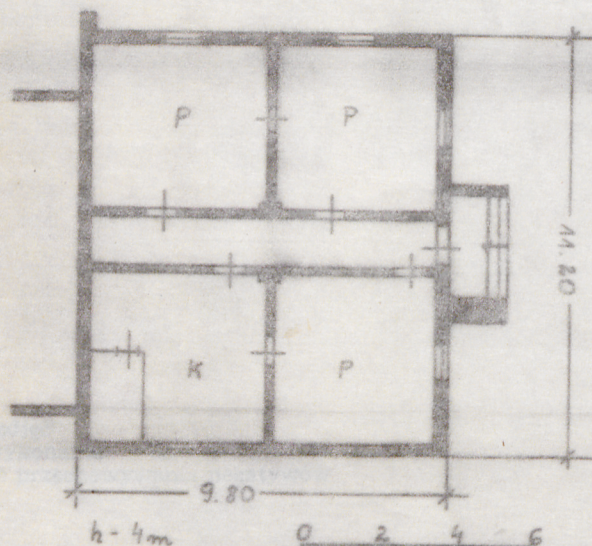
6. Poprzednie nazwy miejscowości  
j.w.

7. Przynależność administracyjna  
przed 1.VI.1975 r.  
województwo bydgoskie  
powiat Żnin

8. Właściciel i jego adres  
PGR Złotniki  
88-410 Gąsawa

9. Użytkownik i jego adres  
PGR Złotniki  
Zakład Rolny Marcinkowo  
Górne

10. Rejestr zabytków  
Nr A)226)1-4 data 1987 r.





12. Autorzy, historia obiektu, określenia stylu.

Oficyna, w rejestrze zabytków zapisana jako "domek", datowana przez WKZ na pocz. XIX w. Zbudowana w stylu klasycystycznym.

13. Opis (sytuacja, materiał i konstrukcja, rzut, bryła, elewacje, dach, wnętrze, wyposażenie, instalacje)

Obiekt usytuowany w części dworsko - parkowej, na Pd od dworu. Ustawiona frontem do dworu - w kier Pn, na Zach od niego brama prowadząca na podwórze folwarczne. Dobudowane do niego od Pd chlewiki.

Materiał, konstrukcja - obiekt posadowiony na ceglanej podmurówce, ściany z cegły, tynkowany, więźba dachowa - stropodach, drewniany, kryty papą, posadzki - drewniane, kryte płytami pilśniowymi, sień - posadzka cementowa, drzwi - płycinowo - ramowe, z zamkami zapatkowymi, ze szpaletami, na zawiasach czopowych, okna - skrzynkowe, ze stałym słupkiem i ślemieniem - przechodzącym, pierwotnie nadświetle podzielone szczeblinami na mniejsze pola (zachowane 1 takie okno od frontu).

Rzut - posadowiony na rzucie prostokąta zbliżonego do kwadratu, dwutraktowy, z sienią na osi, z głównym wejściem od str. Pn.

Bryła - budynek jednokondygnacyjny, niepodpiwniczony, brak poddasza, kryty dachem płaskim.

Elewacje - Pn - frontowa, 3-osiowa, w osi środkowej drzwi, w osiach skrajnych okna, drzwi - w prostej opasce w tynku, okna - również w opaskach w tynku - u dołu ozdobnie wykonane. Całość zwieńczona profilowanym gzymsem i ozdobną ceglana balustradą z profilowanymi tralkami - detal charakterystyczny dla wszystkich obiektów w części dworsko - parkowej, wszystkie naroża boniowane, osie również podzielone boniowaniem, do drzwi frontowych prowadzą 3 kamienne schodki.

Pd - dobudowany obiekt gospodarczy,

Zach - 2-osiowa, okna j.w., zwieńczenie j.w.

Wsch - analogiczna do Zach - jedno okno zamurowane.

Instalacje - elektryczna, wod. - kan.



14. Kubatura	15. Powierzchnia użytkowa	16. Przeznaczenie pierwotne	17. Użytkowanie obecne
ok. 439m <sup>3</sup>	ok. 109,8m <sup>2</sup>	dom mieszkalny	dom mieszkalny
18. Prace budowlane i konserwatorskie, ich przebieg i dokumentacja		19. Stan zachowania (fundamenty, ściany zewnętrzne, ściany wewnętrzne, sklepienia, stropy, konstrukcje dachowe, pokrycie dachu, wyposażenie i instalacje)	
Przeprowadzane remonty bieżące		Obiekt ogólnie w dobrym stanie, panuje wilgoć	
20. Najpilniejsze postulaty konserwatorskie			
osuszyć ściany			



21. Akta archiwalne (rodzaj akt, numer i miejsce przechowywania)

22. Bibliografia

23. Źródła ikonograficzne i fotografie (rodzaj, miejsce przechowywania, sygnatury)

24. Uwagi różne

25. Wypełnił

Krzysztof Ignaszak

imię i nazwisko

data 7.06.1988r.

26. Sprawdził

imię i nazwisko

data

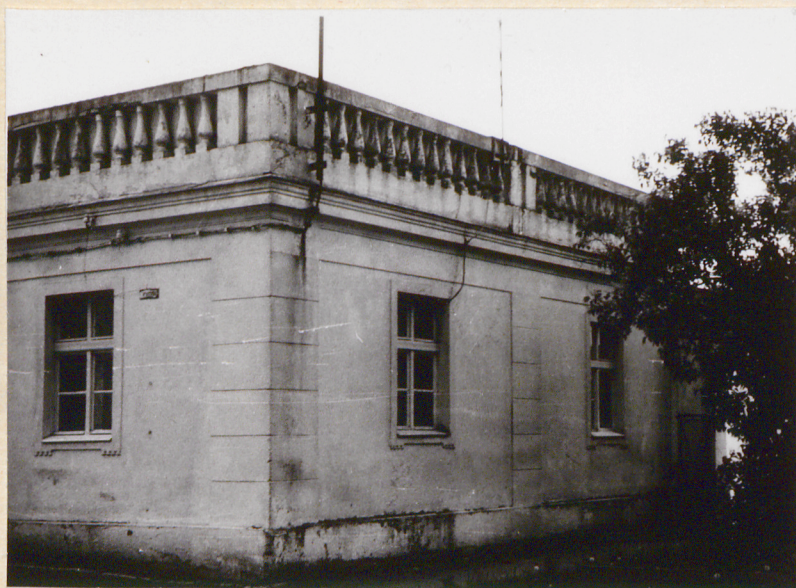
wkładka nr 1



1. Miejscowość  
M A R C I N K O W O  
G Ó R N E

2. Obiekt (nazwa jak w karcie)  
Cyna

3. Zawartość wkładki nazwa obiektu lub materiału uzupełniającego  
plan sytuacyjny, zdjęcia



2.



4.



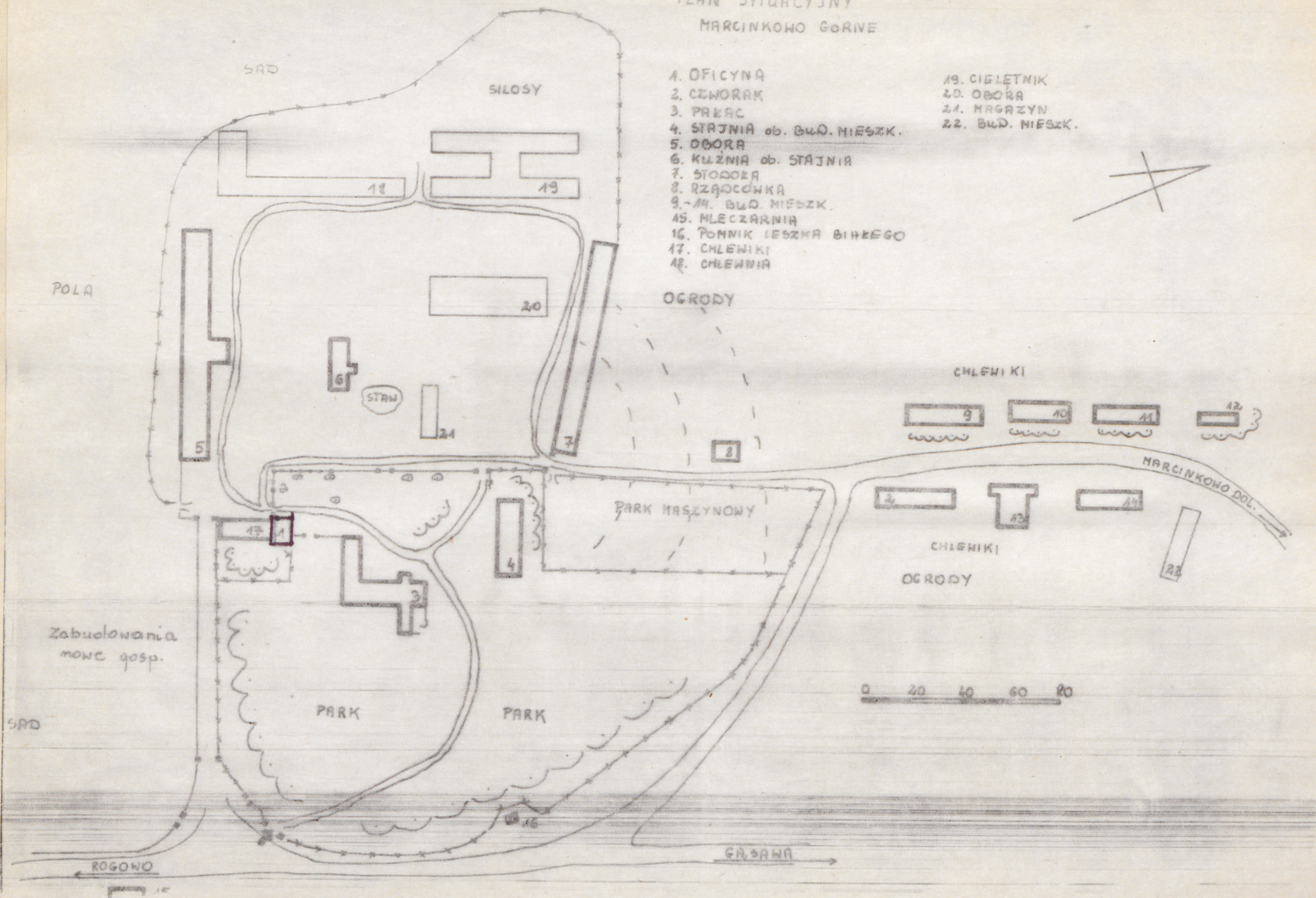
3.

5.





PLAN SYTUACYJNY  
MARCINKOWO GÓRNE





1. Miejscowość  
M A R C I N K O W O  
G Ó R N E

2. Obiekt (nazwa jak w karcie)  
Oficyna

3. Zawartość wkładki nazwa obiektu lub materiału uzupełniającego  
zdjęcia



6.



7.