

Nr

A

B

C

D

E

F

G

H

I

J

K

L

M

N

O

P

R

S

T

U

V

W

Kujawsko-
pomorskie

1. Obiekt zabytkowy

DOM
Gmach D. Sady. — ul. Toruńska 14.

2. Miejscowość

CHEKMNO

3. Wiek

XVIII 1832

4. Styl

Klasycyzm

5. Kubatura m³

2800

6. Powierzchnia w m²

320

a) zabytkowa:

b) użytkowa:

20. Przynależność administracyjna

a) województwo

b) powiat

c) gmina

bydgoski
Chełmno
PMRN7. Materiał
budowlanyPrzed znisz-
czeniemPo
odbudowie

11. Ilość budynków

1

14. Grunty należące do zabytku:

ha

a) ściany

cegła

b) sklepienia

"

c) stropy

drewno

d) więzania
dachu

"

e) krycie dachu

kawpionka

12. Ilość kondygnacji

2

13. Użytkowanie wnętrza
według ilości:

a) izb mieszkalnych

18

b) innych pomieszczeń

11

c) piwnic

8

a) ogrody stylowe

—

b) sady i grunty uprawne

—

c) lasy

—

d) wody

—

e) inne

—

21. Stacja

Nazwa stacji

Odległość
od stacji
w km

a) kolejowa

Chełmno

7 km

b) autobusowa

— " —

— " —

22. Właściciel i jego adres

Zofia Kuap
Przez. M. R.N. Toruńska 14
Wydz. Gosp. Komunaln.

8. Wyposażenie architektoniczne

Zachowana sztaluka
ekier, oraz wypłue
kieni pułkowej wraz
szkółkami.

15. Przeznaczenie pierwotne budynku

mieszkalne
Gmach Sady

16. Użytkowanie w latach ubiegłych

cała mieszkalna

17. Użytkowanie obecne

— " —

18. Nadaje się do użycia na

— " —

23. Użytkownik i jego adres

Lokatorzy

24. Inwestor i jego adres

14.

9. Autorzy i data budowy i przebudowy

Wzniesiony w 2 part.
XVIII w. w 1832 r., przebudowa
z fundacji Kolumbowej od
Toruńskiego E. Pichel 1852

19. Data, rodzaj i stopień zniszczeń i odbudowy

Data

O P I S

Znisz-
czenia
%Odbu-
dowa
%

VIII.1939 r.

Ogólny stan dobry

XI.1939 r.

nie ulega uszkodzeniu

XII.1945 r.

— " —

1969

Stan zaniedbany

25. Rejestr zabytku Nr

rok miejsce przechowywania

26. Nazwa księgi hipotecznej

27. Nr hipo-
teczny

28. Akta Arch. Urb. P.R.N. Chełmno

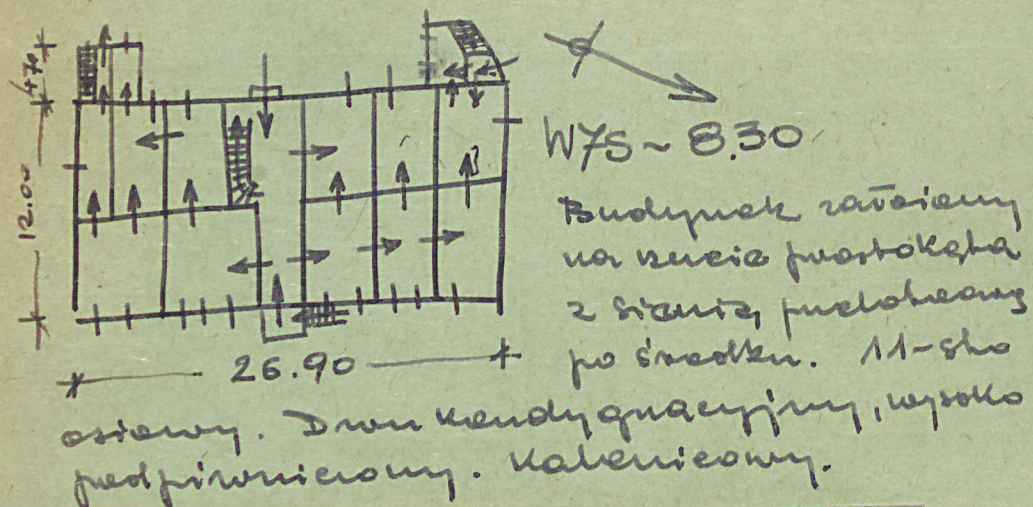
29. Fotografie

30. Inwentaryzacja pomiarowa

BISNOKA
DOKUMENTACJI
ZABYTKOW

Z Y X W V U T S R P O N M L K J I H G F E D C B A Nr

31. Szkic sytuacyjny, plan schematyczny, uwagi opisowe, fotografia



32. Przebieg prac konserwatorskich

Rok	Wyszczególnienie prac	Koszt tys. zł
1968	Remont kaptału, likwidacja baniozania o elewacji frontowej	

33. Koszty
w tys. zł

Przewidywane

Rzeczywiste

34. Inspekcje

35. Uwagi różne

36. Wypełnił dnia 11.1989

Michał

37. Sprawdził dnia

8.VIII.68 *Michał*



