

Nr

IV

A

B

C

D

E

F

G

H

I

J

K

L

M

N

O

P

R

S

T

U

V

W

KUJAWSKO-
POMORSKIE

1. Obiekt zabytkowy

DOM

TORUŃSKA 12

2. Miejscowość

CHEŁMNO

426

3. Wiek

XIX

4. Styl

klatkowy

5. Kubatura m³

260,7

6. Powierzchnia w m²

a) zabytkowa: 99,8 b) użytkowa:

20. Przynależność administracyjna

a) województwo: Bydgoskie

b) powiat: Chełmiński

c) gmina:

7. Materiał
budowlanyPrzed znisz-
czeniemPo
odbudowie

11. Ilość budynków

1

14. Grunty należące do zabytku:

ha

a) ściany

cegła

b) sklepienia

cegła

c) stropy

drewno

d) wiązania
dachu

drewno

e) krycie dachu

dachówka

12. Ilość kondygnacji

1

13. Użytkowanie wnętrza
według ilości:

a) izb mieszkalnych

1

b) innych pomieszczeń

3

c) piwnic

2

a) ogrody stylowe

b) sady i grunty uprawne

c) lasy

d) wody

e) inne

21. Stacja

Nazwa stacji

Odległość
od stacji
w km

a) kolejowa

Chełmno

b) autobusowa

Chełmno

22. Właściciel i jego adres

Grzywaczewska Marta
Toruńska 12

23. Użytkownik i jego adres

Kiosk Ruchu i WOI
Gospodarczy

24. Inwestor i jego adres

urząd miast

8. Wyposażenie architektoniczne

brak

15. Przeznaczenie pierwotne budynku

mieszkalne

16. Użytkowanie w latach ubiegłych

handlowe

17. Użytkowanie obecne

i.v.

18. Nadaje się do użycia na

i.v.

9. Autorzy i data budowy i przebudowy

19. Data, rodzaj i stopień zniszczeń i odbudowy

zmieniony w 1 poł. XIX
na mezbę wewnątrz i XVIII
poł. XIX o obniżeniu poziomu w
odkryciu od pu. 1871, przebudowa
elewacji południowej, 1804

10. Udostępnienie

bez udostępnienia

Data

O P I S

Znisz-
czenia
% Odbu-
dowa
%

VIII.1939 r.

XI.1939 r.

nie uszkodzony

XII.1945 r.

nie uszkodzony

25. Rejestr zabytku Nr.....

rok..... miejsce przechowywania

26. Nazwa księgi hipotecznej

27. Nr hipo-
teczny

28. Akta Arch. Urb. P.R.N. Chełmno

29. Fotografie

30. Inwentaryzacja pomiarowa

Z Y X W V U T S R P O N M L K J I H G F

31. Szkic sytuacyjny, plan schematyczny, uwagi opisowe, fotografia



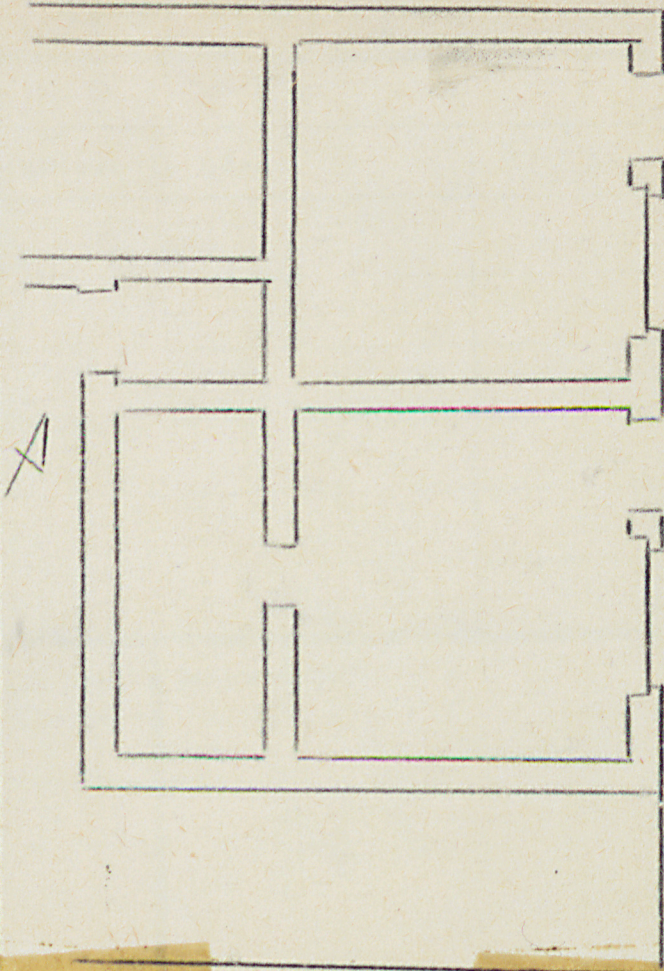
32. Przebieg prac konserwatorskich

Rok	Wyszczególnienie
1960	remont dachu

33. Koszty w tys. zł	Przewidywane	Rozliczone
-------------------------	--------------	------------

35. Uwagi różne

Plan 1:100 wg poziomu walizki
 wch. lrb. P.R.N. cheluno
 h= 2,75



36. Wypełnił dnia
 12. VIII. 68 Kłwales

37. Sprawdził dnia

Z Y X W V U T S R P O N M L K J I H G F

31. Szkic sytuacyjny, plan schematyczny, uwagi opisowe, fotografia



32. Przebieg prac konserwatorskich

Rok	Wyszczególnienie prac	Koszt tys. zł
1960	remont dachu	

33. Koszty w tys. zł	Przewidywane	Rzeczywiste

34. Inspekcje

35. Uwagi różne

Plan 1:100 wg poziomu waliborki
mch. lrb. P.R.N. chesuno
h= 2,75

36. Wypełnił dnia

12. VIII. 68 Kłwales

37. Sprawdził dnia