

Nr



A

B

C

D

E

F

G

H

I

J

K

L

M

N

O

P

R

S

T

U

V

W

X

Y

Z

KUJAWSKO-POMORSKIE

1. Obiekt zabytkowy

DOM

TORUŃSKA M

2. Miejscowość

CHEŁMNO

485

3. Wiek

XIX

4. Styl

klasycyzm

5. Kubatura m<sup>3</sup>

1376,6

6. Powierzchnia m<sup>2</sup>

a) zabytkowa: 265,7 b) użytkowa:

20. Przynależność administracyjna

a) województwo

Bydgoskie

b) powiat

Chełmno

c) gmina

7. Materiał budowlany

Przed zniszczeniem

Po odbudowie

11. Ilość budynków

1

14. Grunty należące do zabytku:

ha

a) ściany

cegła

b) sklepienia

cegła

c) stropy

drewno

d) wiązania dachu

drewno

e) krycie dachu

dachówka

12. Ilość kondygnacji

2

13. Użytkowanie wnętrza według ilości:

a) izb mieszkalnych

14

b) innych pomieszczeń

1

c) piwnic

2

a) ogrody stylowe

b) sady i grunty uprawne

c) lasy

d) wody

e) inne

21. Stacja

Nazwa stacji

Odległość od stacji w km

a) kolejowa

Chełmno

b) autobusowa

Chełmno

22. Właściciel i jego adres

ADM

8. Wyposażenie architektoniczne

brak

15. Przeznaczenie pierwotne budynku

mieszkalne

16. Użytkowanie w latach ubiegłych

p.w.

17. Użytkowanie obecne

p.w.

18. Nadaje się do użycia na

p.w.

23. Użytkownik i jego adres

kolonizatorzy

24. Inwestor i jego adres

MZBM

9. Autorzy i data budowy i przebudowy

Wzm. 1857, wzmiesiony rapem  
20.0.1918 na miejscu kamienicy  
20.0.1918. Wymowa przebudowana  
1865 i 1876.

19. Data, rodzaj i stopień zniszczeń i odbudowy

Data

O P I S

Zniszczenia %

Odbudowa %

VIII.1939 r.

XI.1939 r.

XII.1945 r.

nie zniszczony

nie zniszczony

10. Udostępnienie

be udostępnienia

25. Rejestr zabytku Nr

rok..... miejsce przechowywania

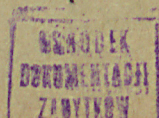
26. Nazwa księgi hipotecznej

27. Nr hipoteczny

28. Akta M.d. Urb. P.R.N. Chełmno

29. Fotografie

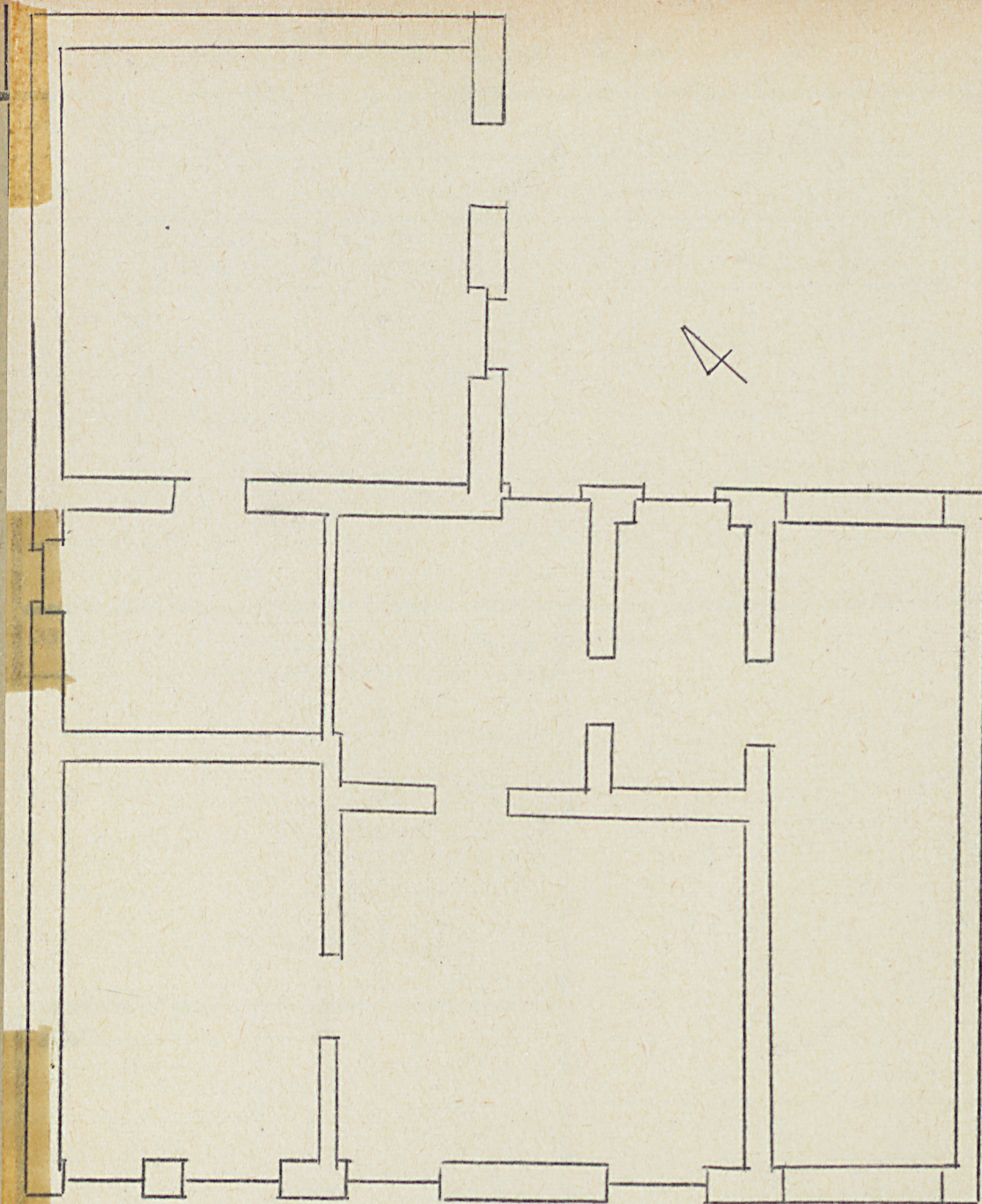
30. Inwentaryzacja pomiarowa





Z Y X W V U T S R P O N M

31. Szkic sytuacyjny, plan schematyczny, uwagi opisowe, fotografia





Z Y X W V U T S R P O N M

31. Szkic sytuacyjny, plan schematyczny, uwagi opisowe, fotografia



32. Przebieg prac konserwatorskich

Rok	Wyszczególnienie prac	K o s z t tys. zł
1965	remont dachu	

33. Koszty  
w tys. zł

Przewidywane

Rzeczywiste

34. Inspekcje


35. Uwagi różne

Plan 1: 100y powiam i alibol  
moh. Urb. P.R.N. Chelurno

h = 5,20

36. Wypełnił dnia

8.VIII.68 *[Signature]*

37. Sprawdził dnia