

Nr



A

B

C

D

E

F

G

H

I

J

K

L

M

N

O

P

R

S

T

U

V

W

KUJAWSKO-  
POMORSKIE

1. Obiekt zabytkowy

KAMIENICA

TORUŃSKA 6

2. Miejscowość

CHEŁMNO

1180

3. Wiek

XIX

4. Styl

neoklasycyzm

5. Kubatura m<sup>3</sup>

1077,6

6. Powierzchnia w m<sup>2</sup>

e) zabytkowa: 182,7 b) użytkowa:

20. Przynależność administracyjna

a) województwo Bydgoskie

b) powiat Chełmski

c) gmina

7. Materiał budowlany

Przed zniszczeniem

Po odbudowie

11. Ilość budynków

1

14. Grunty należące do zabytku:

ha

a) ściany

cegła

b) sklepienia

cegła

c) stropy

drewno

d) wiązania dachu

drewno

e) krycie dachu

dachówka

12. Ilość kondygnacji

3

13. Użytkowanie wnętrza według ilości:

a) izb mieszkalnych 10

b) innych pomieszczeń 8

c) piwnic 1

a) ogrody stylowe

b) sady i grunty uprawne

c) lasy

d) wody

e) inne

21. Stacja

Nazwa stacji

Odległość od stacji w km

a) kolejowa

Chełmno

b) autobusowa

Chełmno

22. Właściciel i jego adres

Maria Dwozdowska  
Toruńska 6

23. Użytkownik i jego adres

i.w. + lokatorski

24. Inwestor i jego adres

Maria Dwozdowska i.w.

25. Rejestr zabytku Nr.....

rok..... miejsce przechowywania

26. Nazwa księgi hipotecznej

27. Nr hipoteczny

28. Akta hyd. Urb. P.R.N. Chełmno

29. Fotografie

30. Inwentaryzacja pomiarowa

8. Wyposażenie architektoniczne

brak

15. Przeznaczenie pierwotne budynku

mieszkalne + k.

16. Użytkowanie w latach ubiegłych

mieszkalne + użytki

17. Użytkowanie obecne

i.w.

18. Nadaje się do użycia na

i.w.

19. Data, rodzaj i stopień zniszczeń i odbudowy

Data

O P I S

Zniszczenia %

Odbudowa %

VIII.1939 r.

XI.1939 r.

XII.1945 r.

nie zniszczony

nie zniszczony

9. Autorzy i data budowy i przebudowy  
 wzniósł na zapow. 1 prot. u.  
 XIX na miejscu dawniejszej  
 XVIII. Przebudowa 1871 i  
 1895.

10. Udostępnienie

be udostępnienia



Z Y X W V U T S R P O N M L K J I

31. Szkic sytuacyjny, plan schematyczny, uwagi opisowe, fotografia



32. Przebieg prac kons

Rok	
1965	elewe
1968	elewe

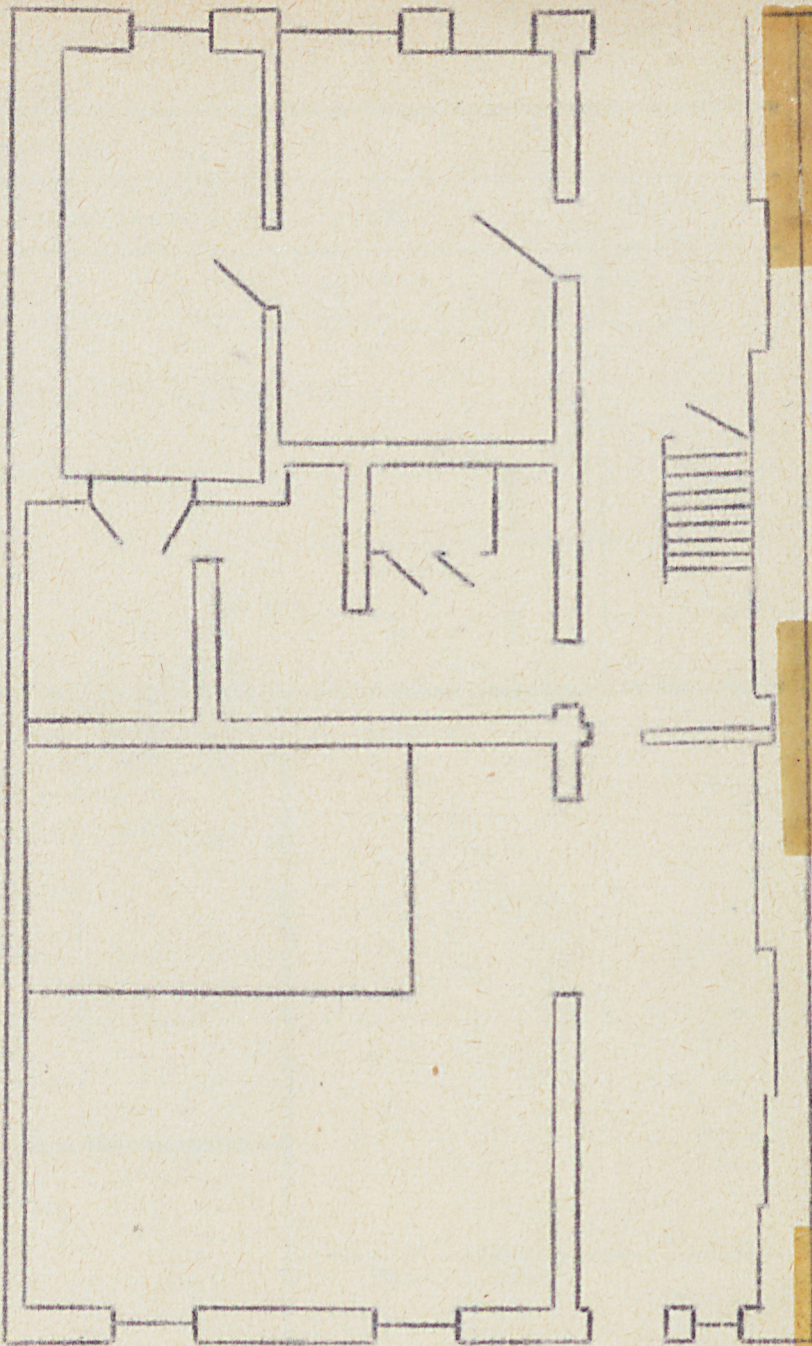
33. Koszty w tys. zł

Przebi

35. Uwagi różne

Plan 1:100 p

h=5,90





Z Y X W V U T S R P O N M L K J I

31. Szkic sytuacyjny, plan schematyczny, uwagi opisowe, fotografia



32. Przebieg prac konsultacyjnych

Rok	Wyszczególnienie prac	K o s z t tys. zł
1965	elementy finbow : dach	
1968	elementy poduchowne	

33. Koszty  
w tys. zł

Przewidywane

Rzeczywiste

34. Inspekcje

35. Uwagi różne

Plan 1:100 pomiar T. Mroch  
1968

h=5,90

36. Wypełnił dnia

6.VIII.68 Mroch

37. Sprawdził dnia