

Nr

III

A

B

C

D

E

F

G

H

I

J

K

L

M

N

O

P

R

S

T

U

V

W

X

Y

Z

1. Obiekt zabytkowy

PALAC

3. Wiek

P XIX

4. Styl

POZNO KLASYCYST

7. Materiał

budowlany

Przed zniszczeniem

Po odbudowie

a) ściany

CEGLA

b) sklepienia

JW

c) stropy

DREW

d) wiązania dachu

JW

e) krycie dachu

DACHOW

8. Wyposażenie architektoniczne

RYZALIT PO ŚRODKU E. WEJŚCIOW
ZWIENIÓZ TRÓJNĄ PRÓWODNĄ
GŁYNĄ WIENIĄCY NA KONSOLE

9. Autorzy i data budowy i przebudowy

10. Udostępnienie

5. Kubatura m³

7200

11. Ilość budynków

1

12. Ilość kondygnacji

2-3

13. Użytkowanie wnętrza według ilości:

a) izb mieszkalnych

b) innych pomieszczeń

c) piwnic

POD BŁOSK

6. Powierzchnia w m²

a) zabytkowa:

b) użytkowa:

896

14. Grunty należące do zabytku:

ha

a) ogrody stylowe

b) sady i grunty uprawne

c) lasy

d) wody

e) inne PARK KRAJOB. Z KANAŁ. W. 2b.

15. Przeznaczenie pierwotne budynku

MIESZK

16. Użytkowanie w latach ubiegłych

JW

17. Użytkowanie obecne

JW

18. Nadaje się do użycia na

19. Data, rodzaj i stopień zniszczeń i odbudowy

Data

O P I S

Zniszczenia
%Odbudowa
%

VIII.1939 r.

XI.1939 r.

XII.1945 r.

X.1967

PO G. REMONCIE

2. Miejscowość

DEBOWA ŁĄKA

gm. J. W.

20. Przynależność administracyjna

a) województwo

BYDGOSZCZ

b) powiat

WĄBRZEŹNO

c) gmina

DEBOWA ŁĄKA

21. Stacja

Nazwa stacji

Odległość
od stacji
w km

a) kolejowa

WĄBRZEŹNO

7

b) autobusowa

W/M

400 m

22. Właściciel i jego adres

SKARB PAŃSTWA

23. Użytkownik i jego adres

PAŃSTWOWY DOM URZĘDOWY

24. Inwestor i jego adres

25. Rejestr zabytku Nr

rok miejsce przechowywania

26. Nazwa księgi hipotecznej

27. Nr hipoteczny

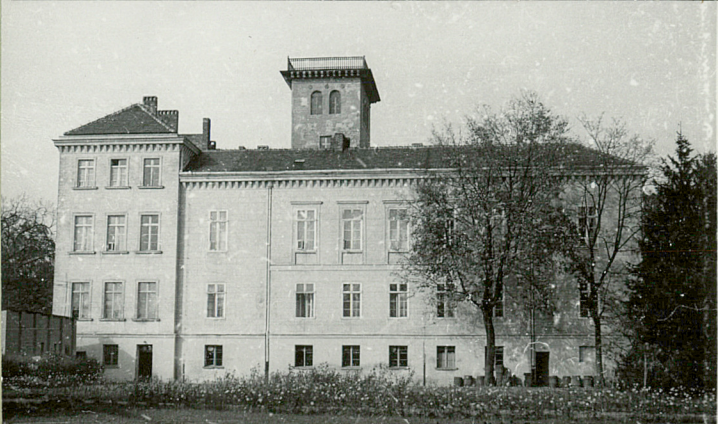
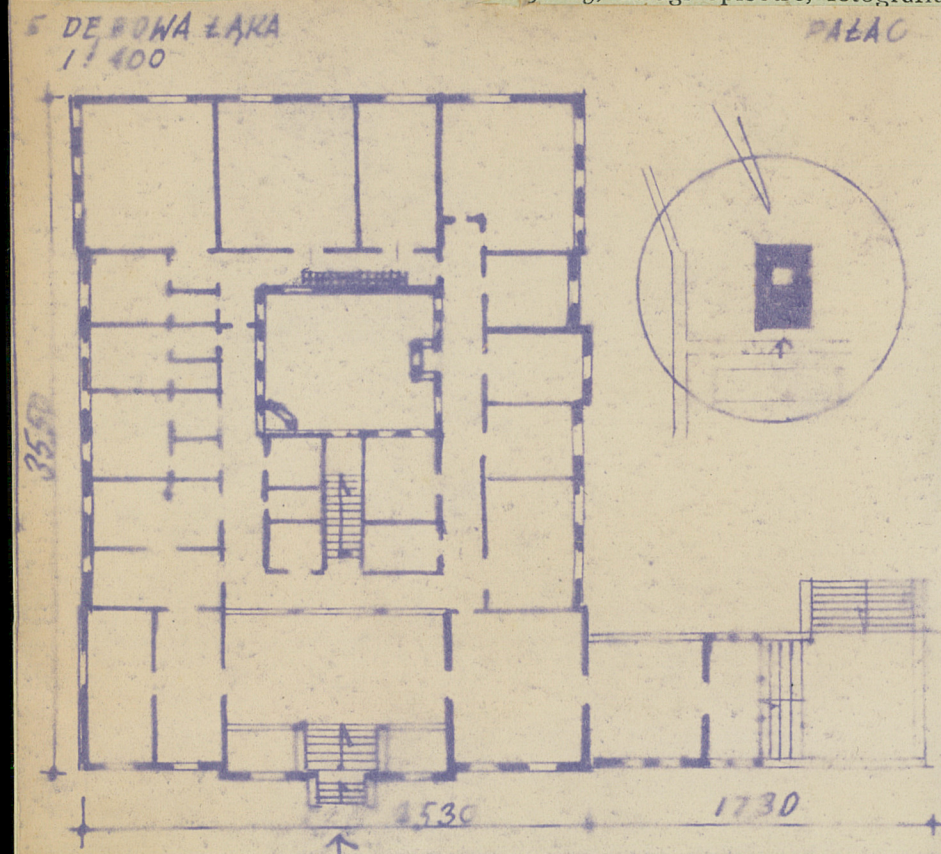
28. Akta

29. Fotografie

30. Inwentaryzacja pomiarowa

31. Szkic sytuacyjny, plan schematyczny, uwagi opisowe, fotografia

32. Przebieg prac konserwatorskich



36. Wypełnił dnia
X-1967 J. SULEK

37. Sprawdził dnia