

Nr

III

A

B

C

D

E

F

G

H

I

J

K

L

M

N

O

P

R

S

T

U

V

W

X

Y

Z

KUJAWSKO-
POMORSKIE

1. Obiekt zabytkowy

DOM

TORUŃSKA 5

2. Miejscowość

CHEŁMNO

178

3. Wiek

XIX

4. Styl

Klasycyzm

5. Kubatura m³

1012,3

6. Powierzchnia w m²

a) zabytkowa: 136,8 b) użytkowa:

20. Przynależność administracyjna

a) województwo Bydgoskie

b) powiat Chełmski

c) gmina

7. Materiał
budowlanyPrzed znisz-
czeniemPo
odbudowie

11. Ilość budynków

3

14. Grunty należące do zabytku:

ha

21. Stacja

Nazwa stacji

Odległość
od stacji
w km

a) ściany

cegła

b) sklepienia

cegła

c) stropy

drewno

d) wiązania
dachu

drewno

e) krycie dachu

dachówka

12. Ilość kondygnacji

2

a) ogrody stylowe

13. Użytkowanie wnętrza
według ilości:

b) sady i grunty uprawne

a) izb mieszkalnych

8

c) lasy

b) innych pomieszczeń

1

d) wody

c) piwnic

2

e) inne

a) kolejowa

Chełmno

b) autobusowa

Chełmno

22. Właściciel i jego adres

Dolata Jan Toruńska 5

8. Wyposażenie architektoniczne

brak

15. Przeznaczenie pierwotne budynku

mieszkalne

16. Użytkowanie w latach ubiegłych

j.w.

17. Użytkowanie obecne

j.w.

18. Nadaje się do użycia na

j.w.

23. Użytkownik i jego adres

j.w. + lokatony

24. Inwestor i jego adres

j.w.

9. Autorzy i data budowy i przebudowy

Wznowiony w 1 poł. XIX
wzniesiony w 1858-1867 mbr.
długość o opisie od 22 stycznia:
nowa elewacja frontowa. Opisy
i nazwa pod uch. do brzozy 1900

19. Data, rodzaj i stopień zniszczeń i odbudowy

Data

O P I S

Znisz-
czenia
%Odbu-
dowa
%

VIII.1939 r.

XI.1939 r.

XII.1945 r.

nie zniszczony

j.w.

25. Rejestr zabytku Nr.....

rok..... miejsce przechowywania

26. Nazwa księgi hipotecznej

27. Nr hipo-
teczny

28. Akta hyd. Urb. P.R.N. Chełmno

29. Fotografie

30. Inwentaryzacja pomiarowa

Z Y X W V U T S R P O N M L K J I

31. Szkic sytuacyjny, plan schematyczny, uwagi opisowe, fotografia



Usytuowany w nawisiku Toruńskiej i 22
Stycznia, frontem do Toruńskiej ku zach.

32. Przebieg prac k

Rok	
1964	lec
1968	rem

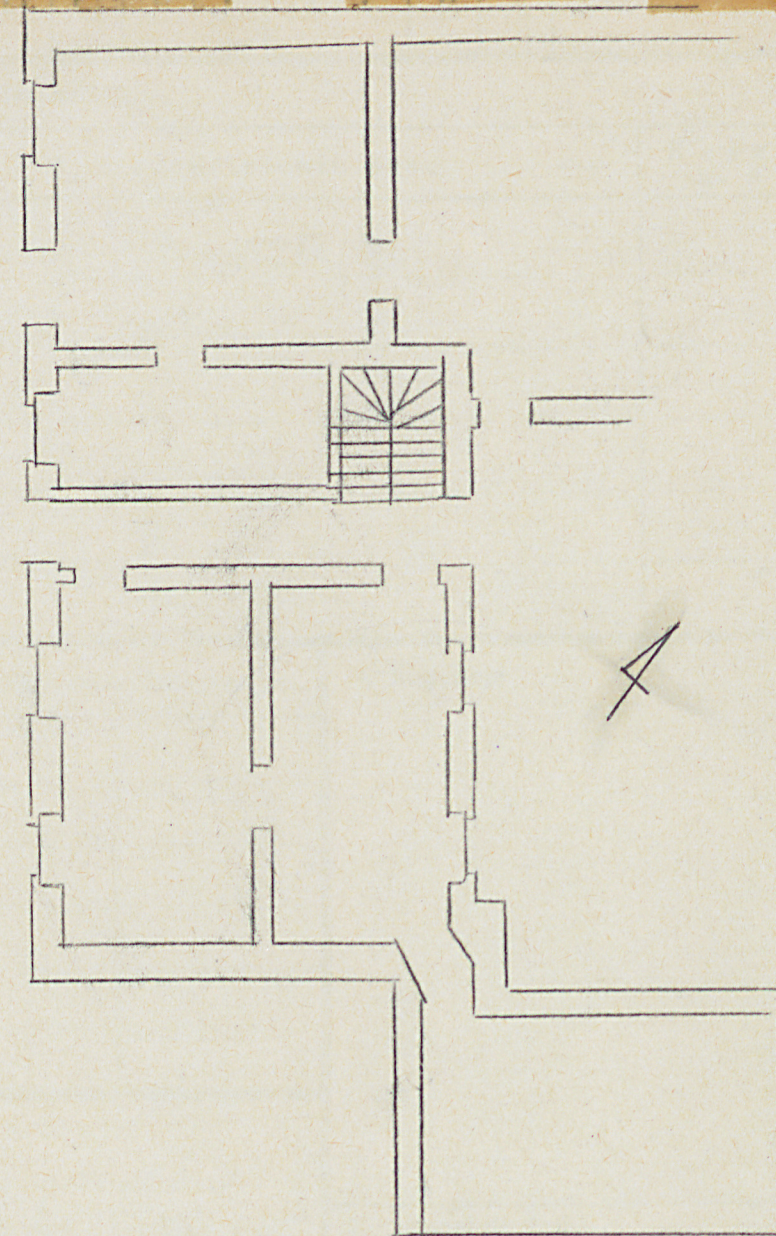
33. Koszty w tys. zł

Prze

35. Uwagi różne

Plan 1:100
autorstwa M. Ch.

h= 7,40



37. Sprawdził dnia

Z Y X W V U T S R P O N M L K J I

31. Szkic sytuacyjny, plan schematyczny, uwagi opisowe, fotografia



Usytuowany w nawisiku Toruńskiej 22
Styczeń, frontem do Toruńskiej ku zach.

32. Przebieg prac konserwatorskich

Rok	Wyszczególnienie prac	K o s z t tys. zł
1964	remont kapitoły	
1968	remont dachu	

33. Koszty
w tys. zł

Przewidywane

Rzeczywiste

34. Inspekcje

35. Uwagi różne

Plan 1:100 np. poziom i
autorstwa Wydz. Urb. P.R.N. Ref. 100

n= 7,40

36. Wypełnił dnia

7.VIII.68 Kłwolski

37. Sprawdził dnia