

Nr

W

A

B

C

D

E

F

G

H

I

J

K

L

M

N

O

P

R

S

T

U

V

W

Kujawsko-Pomorskie

776

1. Obiekt zabytkowy

DOM

TORUŃSKA 2

2. Miejscowość

CHEŁMNO

3. Wiek

XVIII

4. Styl

klasycyzm

5. Kubatura m<sup>3</sup>

1730,8

6. Powierzchnia w m<sup>2</sup>

a) zabytkowa: 314,7 b) użytkowa:

20. Przynależność administracyjna

a) województwo: Chełmno

b) powiat: Chełmno

c) gmina: Chełmno

7. Materiał budowlany

Przed zniszczeniem

Po odbudowie

11. Ilość budynków

1

14. Grunty należące do zabytku:

ha

a) ściany

cegła

12. Ilość kondygnacji

2

a) ogrody stylowe

b) sklepienia

cegła

13. Użytkowanie wnętrza według ilości:

a) izb mieszkalnych

13

b) sady i grunty uprawne

c) stropy

drewno

c) lasy

d) wiązania dachu

drewno

b) innych pomieszczeń

sklep i wentyl 3

d) wody

e) krycie dachu

dachówka

c) piwnic

5

e) inne

21. Stacja

Nazwa stacji

Odległość od stacji w km

a) kolejowa

Chełmno

b) autobusowa

Chełmno

22. Właściciel i jego adres

Józefa Malinowska i.o.

8. Wyposażenie architektoniczne

ten parę drzwi okiennicowych  
z płycinami o charakterze  
klasycystycznym

15. Przeznaczenie pierwotne budynku

mieszkalne

16. Użytkowanie w latach ubiegłych

mieszkalne + handlowe

17. Użytkowanie obecne

mieszkalne + handlowe

18. Nadaje się do użycia na

j.w.

23. Użytkownik i jego adres

j.w. + PSS spóżywczy  
warstwy intelektualnej i wolontary

24. Inwestor i jego adres

j.w.

9. Autorzy i data budowy i przebudowy

zrealizowany 4 c.o.w. XVIII,  
o. XIX-XX zrealizacja  
Rozsady praca: zrealizacja dachu.

19. Data, rodzaj i stopień zniszczeń i odbudowy

Data

O P I S

Zniszczenia %

Odbudowa %

VIII.1939 r.

XI.1939 r.

XII.1945 r.

nie zniszczony

nie zniszczony

10. Udostępnienie

bez udostępnienia

25. Rejestr zabytku Nr.....

rok..... miejsce przechowywania

26. Nazwa księgi hipotecznej

27. Nr hipoteczny

28. Akta Wydz. Urb. P.R.N. Chełmno

29. Fotografie

30. Inwentaryzacja pomiarowa



Z Y X W V U T S R P O N M L K J I H G F E D C B A Nr

31. Szkic sytuacyjny, plan schematyczny, uwagi opisowe, fotografia



Wybudowana w nawisiku Toruńskiej; 22 stycznia, frontem do Toruńskiej ku wsch.

32. Przebieg prac konserwatorskich

Rok	Wyszczególnienie prac	Koszty tys. zł
1948	przebudowa dachu	

33. Koszty  
w tys. zł

Przewidywane

Rzeczywiste

34. Inspekcje

35. Uwagi różne

Plan 1:100 pomiar T. Mroczko 1966  
h = 5,50

36. Wypełnił dnia

2.15.68 Mroczko

37. Sprawdził dnia

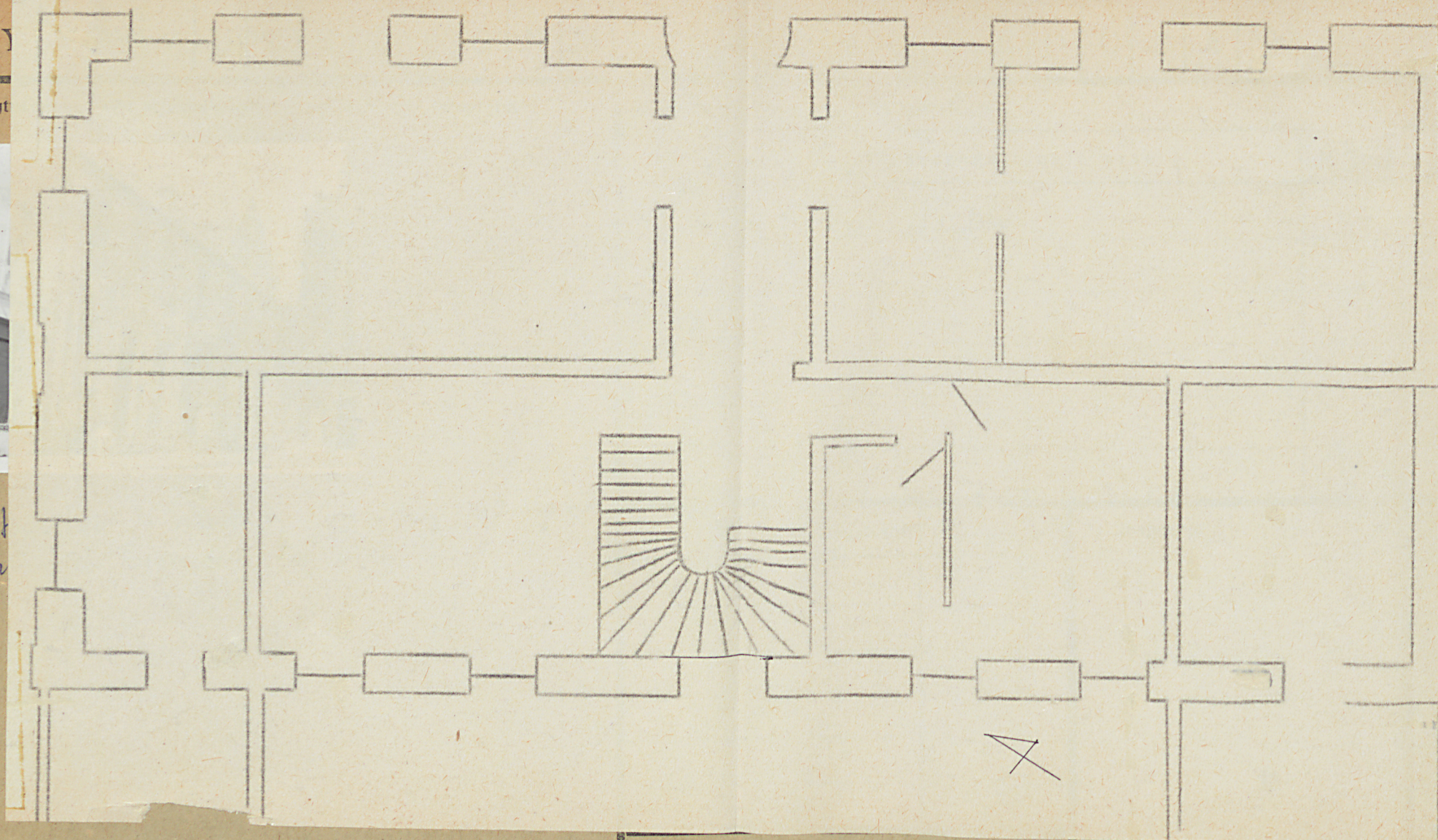


Z

31. Szkic syl



Wzrost  
dla



35. Uwagi różne

Plan 1:100 pomiar T. Anucha 1966

h = 5,50

36. Wypełnił dnia

2.15.68 T. Anucha

37. Sprawdził dnia