

Nr

IV

A

B

C

D

E

F

G

H

I

J

K

L

M

N

O

P

R

S

T

U

V

W

Kujawsko-Pomorskie

1. Obiekt zabytkowy

DOM - ul. 22-go STYCZNIA 37

2. Miejscowość

CHELMNO

3. Wiek

XVIII
4 c.w. w. s. ~~18~~

4. Styl

klasycyzm

5. Kubatura m³

1.050

6. Powierzchnia w m²

130

a) zabytkowa:

b) użytkowa:

20. Przynależność administracyjna

a) województwo

wydanie

b) powiat

Chelmno

c) gmina

P.M.R.N.

7. Materiał budowlany

Przed zniszczeniem

Po odbudowie

11. Ilość budynków

1

14. Grunty należące do zabytku:

ha

12. Ilość kondygnacji

2

a) ogrody stylowe

—

13. Użytkowanie wnętrza według ilości:

b) sady i grunty uprawne

—

a) izb mieszkalnych

8

c) lasy

—

b) innych pomieszczeń

d) wody

—

c) piwnic

3

e) inne

—

21. Stacja

Nazwa stacji

Odległość od stacji w km

a) kolejowa

Chelmno

v.m.

b) autobusowa

—

—

22. Właściciel i jego adres

Michał Aftuka

Chelmno ul. Popołeczna 23

23. Użytkownik i jego adres

Lokatorzy

24. Inwestor i jego adres

8. Wyposażenie architektoniczne

Zachowany d. układ
ze schodami i ~~stolarką~~

15. Przeznaczenie pierwotne budynku

dom mieszkalny

16. Użytkowanie w latach ubiegłych

—

17. Użytkowanie obecne

—

18. Nadaje się do użycia na

cele mieszkalne

9. Autorzy i data budowy i przebudowy

19. Data, rodzaj i stopień zniszczeń i odbudowy

Data

O P I S

Zniszczenia
%Odbudowa
%

VIII.1939 r.

ogólny stan dobry

XI.1939 r.

nie uległ niszczeniu

XII.1945 r.

nie uległ niszczeniu

1959

zaniedbany

25. Rejestr zabytku Nr

rok miejsce przechowywania

26. Nazwa księgi hipotecznej

27. Nr hipoteczny

28. Akta

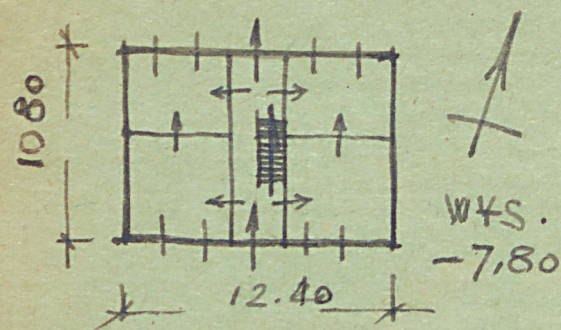
29. Fotografie

30. Inwentaryzacja pomiarowa

BISPOBOK
DOKUMENTACJI
ZABYTKÓW

Z Y X W V U T S R P O N M L K J I H G F E D C B A Nr

31. Szkic sytuacyjny, plan schematyczny, uwagi opisowe, fotografia



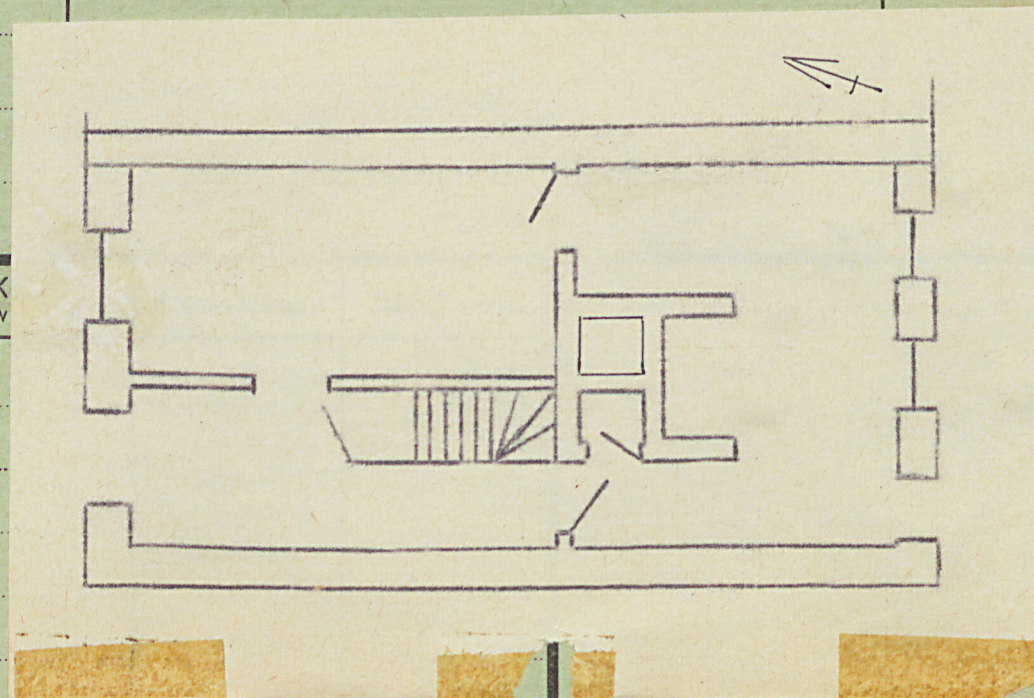
Dane kolonizacyjne
charakt. ziemie
Dow. Kondygnacji
kalenicy.



32. Przebieg prac konserwatorskich

Rok	Wyszczególnienie prac	Koszt tys. zł
do 1959	Wielkie naprawy bei więkorych dokładach finansowych	

33. K
w



35. Uwagi różne

36. Wypełnił dnia

x 1.59 H 4

37. Sprawdzał dnia

3.18.66 H 4