

A B C D E F G H I J K L M N O P R S T U V X Y Z

Nr

2176

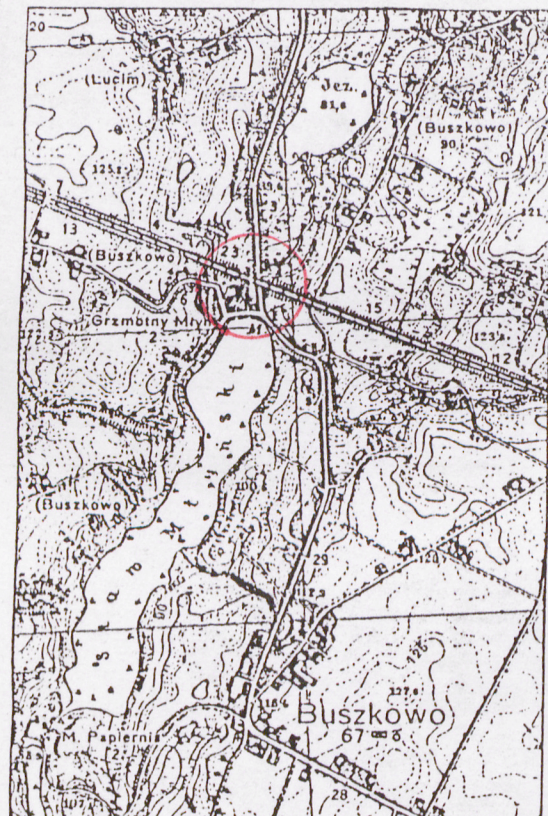
KUJAWSKO-
POMORSKIE

1. Obiekt
MOST KOLEJOWY NAD RZĘKĄ KAMIONKĄ

2. Czas powstania
1909

3. Miejscowość
BUSZKOWO

11. Zdjęcia, rzut, przekrój, sytuacja, orientacja



1:25.000



widok od strony zachodniej

4. Adres linia kolej. Tuchola - Koronowo
Km 34,527

nr hipoteczny

5. Przynależność administracyjna
Bydgoszcz
województwo
Koronowo
gmina

pow. BYDGOSZCZ

6. Poprzednie nazwy miejscowości

Buszki
Buschkowo
Buschberg

7. Przynależność administracyjna
przed 1 VI 1975
Bydgoszcz
województwo
Bydgoszcz
powiat

8. Właściciel i jego adres

Polskie Koleje
Państwowe

9. Użytkownik i jego adres

PKP Sekcja Drogowa
Tuchola -
Czarna Droga 1a

10. Rejestr zabytków

Nr A/480/1 data 17.07.1997

Pięcioprzęsłowy most ceglany z jazdą górą nad doliną Kamionki został oddany do użytku 3 listopada 1909 roku, wraz z uruchomieniem ruchu na linii kolejowej Pruszcz Bagienica - Koronowo. Linia ta była budowana na mocy uchwały rządu pruskiego z dnia 25 czerwca 1904 roku. W zachowanej dokumentacji brak jest informacji o projektancie i wykonawcach mostu. Most znajduje się w 34,527 km linii Tuchola - Pruszcz Bagienica - Koronowo. W pierwszych dniach września 1939 roku most został wysadzony w powietrze przez wycofujące się wojsko polskie. Niemcy w czasie okupacji most odbudowali, zmieniając jego konstrukcję. W ruchu osobowym most był użytkowany do maja 1993 roku. Pociągi towarowe kursują w miarę potrzeby.

Most usytuowany jest około 1,5 km na północ od wsi Buszkowo w pobliżu dawnego młyna wodnego na rzece Kamionce, w miejscu występującym także pod nazwą Grzmotny Młyn. Szeroka dolina zwęża się w tym miejscu umożliwiając przerzucenie mostu, którego wysokość od szyny do normalnego poziomu wody wynosi 25,00 m. Nasypy doprowadzające tor kolejowy do mostu oraz okoliczne tereny porośnięte są drzewami i krzewami, przez co znaczna część mostu jest niewidoczna. Most stanowi 5 półkolistych sklepień o rozpiętości w świetle 5x16,90 m wykonanych z cegły. Przed zniszczeniem mostu jezdnia nad filarami opierała się na 3 sklepieniach oszczędnościowych, z których zrezygnowano w czasie odbudowy. Całkowita długość jezdni wynosi 92,80 m, szerokość poprzeczna mostu-sklepień wynosi 6,00 m. Podpory stanowią dwa przyczółki i trzy filary wykonane z kamienia, posadowione na drewnianych palach za pośrednictwem poduszek betonowych o grubości 3,90 m. Wysokość filarów od poduszki betonowej do oparcia sklepień wynosi 11,50 m. Pochylenie ścian filarów wynosi 1:10. Oba przyczółki są całkowicie zasypane ziemią. Częściowo w ziemi znajdują się także dwa skrajne filary. Pod drugim przęsłem od strony wschodniej przebiega szosa z Bydgoszczy do Mąkowskiej.

14. Kubatura	15. Powierzchnia użytkowa	16. Przeznaczenie pierwotne most kolejowy	17. Użytkowanie obecne most kolejowy
18. Prace budowlane i konserwatorskie, ich przebieg i dokumentacja W zachowanej dokumentacji znajdują się następujące informacje: - 1955 - naprawa izolacji, pojedyncza wymiana zmur- szarych cegieł, wykonanie poręczy; - 1959-60 - kolejowe zakłady nawierzchniowe z byd- goszczy naprawiły izolację i sklepienie nad szosą, - XII 69-VII 70 - kapitalny remont, wymiana cegły w sklepieniu skrajnym od wschodu		19. Stan zachowania (fundamenty, ściany zewnętrzne, ściany wewnętrzne, sklepienia, stropy, konstrukcje dachowe, pokrycie dachu, wyposażenie i instalacje) zadawalający (wg PKK)	
		20. Najpilniejsze postulaty konserwatorskie	

21. Akta archiwalne (rodzaj akt, numer i miejsce przechowywania)

w Oddziale Drogowym PKP w Tczewie znajduje się:
 - karta ewidencyjna mostu nr 76,
 - rysunek w skali 1:100;
 w Sekcji Drogowej PKP w Tucholi znajduje się
 książka mostowa

22. Bibliografia

23. Źródła ikonograficzne i fotograficzne (rodzaj, miejsce przechowywania, sygnatury)

W książce H.W. Scharfa "Eisenbahnen zwischen
 Oder und Weichsel" - Freiburg 1981 we wkładce
 ze zdjęciami pod nr 65 znajduje się fotografia
 mostu zniszczonego we wrześniu 1939

24. Uwagi różne

25. Opracował

tekst Jerzy Pawłowski 18.X.1994
Imię, nazwisko, data, podpis
 plany, rysunki Jerzy Pawłowski 18.X.1994
Imię, nazwisko, data, podpis
 zdjęcia fotogr. Jerzy Pawłowski 18.X.1994
Imię, nazwisko, data, podpis
 miejsce przechowywania negatywów
 u autora

Jerzy Pawłowski
Jerzy Pawłowski
Jerzy Pawłowski

KARTA PO WYPEŁNIENIU PODLEGA OCHRONIE NA PODSTAWIE PRZEPISÓW PRAWA AUTORSKIEGO !

26. Adnotacje o inspekcjach, informacje o zmianach (daty, imiona i nazwiska wypełniających)

27. Załączniki

1 wkładka do Karty Ewidencyjnej Zabytków

1. Miejscowość

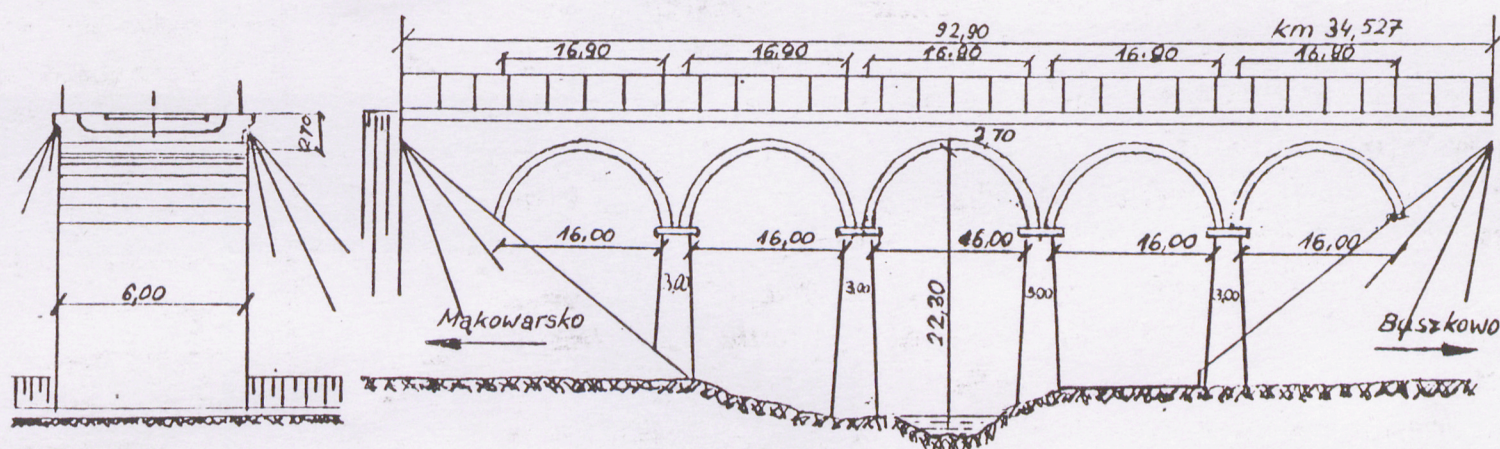
Buszkowo

2. Obiekt (nazwa jak w karcie)

most kolejowy

3. Zawartość wkładki (nazwa obiektu lub materiału uzupełniającego)

rysunek i fotografie

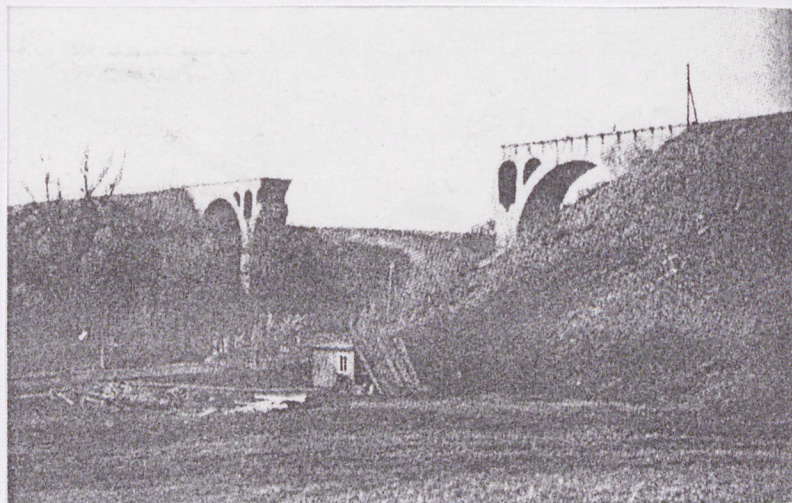


Wkładkę założył: Jerzy Powtowski 18.X.1994
(imię, nazwisko, data)

Miejsce przechowywania negatywów: u autora

Z.d Poligr. Jan Jasiński W-wa, ul. Wolna 13, tel. 12-43-83

Wzór ODZ 1978



stan mostu we wrześniu 1939 r.



przęsło nad szosą (od północy)



jezdnia od strony zachodniej



drugi filar od zachodu
(widok od północy)