

Nr

II

A

B

C

D

E

F

G

H

I

J

K

L

M

N

O

P

R

S

T

U

V

W

KUJAWSKO-
KOMÓRSKIE

139

1. Obiekt zabytkowy

KOSZARY FRYDERYKOWSKIE - VI 22-go STYCZNIA 16

2. Miejscowość

CHEŁMNO

3. Wiek XVIII

4. Styl późny barok
klasycystyczny5. Kubatura m³

8,200

6. Powierzchnia w m² 1,100

a) zabytkowa:

b) użytkowa:

20. Przynależność administracyjna

a) województwo

b) powiat

c) gmina

bydgoskie
Chełmno
P.M.R.N.7. Materiał
budowlany

przed zniszczeniem

po odbudowie

a) ściany

cegła

b) sklepienia

cegła

c) stropy

drewno

d) więzania dachu

drewno

e) krycie dachu

czerwona
papa

11. Ilość budynków

12. Ilość kondygnacji

2

13. Użytkowanie wnętrza
według ilości:

a) izb mieszkalnych

32

b) innych pomieszczeń

16

c) piwnic

6

14. Grunty należące do
zabytku:

ha

a) ogrody stylowe

b) sady i grunty uprawne

c) lasy

d) wody

e) inne

21. Stacja

Nazwa stacji

Odległość od stacji w km

a) kolejowa

Chełmno

w/ku

b) autobusowa

—

—

22. Właściciel i jego adres

P.M.R.N.

23. Użytkownik i jego adres

lokatorzy

24. Inwestor i jego adres

8. Wyposażenie architektoniczne

W elewacji frontowej - masywny
zabieg rzeźniczy - tympanon
z portalem klasycystycznym.

15. Przeznaczenie pierwotne budynku

Koszary

16. Użytkowanie w latach ubiegłych

Koszary

17. Użytkowanie obecne

mieszkalne

18. Nadaje się do użycia na

cele mieszkalne

9. Autorzy i data budowy i przebudowy

Wybudowany rok. XVIII
w. 1774 rok Fryderyk W.
uprowadził budynek kapleku

19. Data, rodzaj i stopień zniszczeń i odbudowy

Data

O P I S

Zniszczenia
%Odbudowa
%

VIII. 1939 r.

ogólny stan dobry

XI. 1939 r.

nie uległ niszczeniu

XII. 1945 r.

— — — — —

1959

zaniedbany

25. Rejestr zabytku Nr

A-15/14

30.11.1928

rok..... miejsce przechowywania

26. Nazwa księgi hipotecznej

27. Nr hipoteczny

28. Akta

29. Fotografie

30. Inwentaryzacja pomiarowa

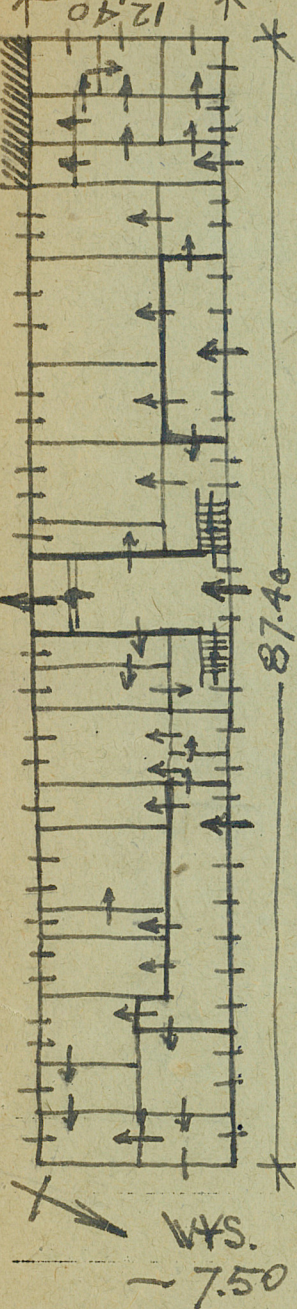
BISKOPE
BISKUPIACI
ZABYTKOW

10. Udostępnienie

bez utrudnień

Z Y X W V U T S R P O N M L K J I H G F E D C B A Nr

31. Szkic sytuacyjny, plan schematyczny, uwagi opisowe, fotografia



ul. Nowa - wójei Szkoła Kadetów



32. Przebieg prac konserwatorskich

Rok	Wyszczególnienie prac	Koszt tys. zł

33. Koszty
w tys. zł

Przewidywane

Rzeczywiste

34. Inspekcje

36. Wypełnił dnia XI. 1959.

37. Sprawdził dnia

3.11.66