

1. Obiekt zabytkowy

DOM

2. Miejsowość

CHEŁMNO

3. Wiek

XIX

4. Styl

klasycyzm

5. Kubatura m³

631

6. Powierzchnia w m²

a) zabytkowa 74,2 b) użytkowa

7. Materiał budowlany

Przed zniszczeniem

Po odbudowie

11. Ilość budynków

1

14. Grunty należące do zabytku:

ha

a) ściany

cegła

b) sklepienia

cegła

c) stropy

drewno

d) wiązania dachu

drewno

e) krycie dachu

dachówka

12. Ilość kondygnacji

2

13. Użytkowanie wnętrza według ilości:

a) izb mieszkalnych 4

b) innych pomieszczeń 1

c) piwnic 1

a) ogrody stylowe

b) sady i grunty uprawne

c) lasy

d) wody

e) inne

20. Przynależność administracyjna

a) województwo Bydgoskie

b) powiat Chełmno

c) gmina

21. Stacja

Nazwa stacji

Odległość od stacji w km

a) kolejowa Chełmno

b) autobusowa Chełmno

22. Właściciel i jego adres

Józef Cieślarczyk

23. Użytkownik i jego adres

P.U.

24. Inwestor i jego adres

P.U.

25. Rejestr zabytku Nr

rok

miejsce przechowywania

26. Nazwa księgi hipotecznej

27. Nr hipoteczny

28. Akta

Woj. Urb. P.R. N. Chełmno

29. Fotografie

30. Inwentaryzacja pomiarowa

8. Wyposażenie architektoniczne

brak

15. Przeznaczenie pierwotne budynku

mieszkalne

16. Użytkowanie w latach ubiegłych

P.U.

17. Użytkowanie obecne

P.U.

18. Nadaje się do użycia na

P.U.

19. Data, rodzaj i stopień zniszczeń i odbudowy

Data

O P I S

Zniszczenia %

Odbudowa %

VIII. 1939 r.

XI. 1939 r.

nie ruszony

XII. 1945 r.

P.U.

9. Autorzy i data budowy i przebudowy

Wzniesiony w 1838. r. przez Ignacego przebudowane 1913

10. Udostępnienie

bez przeszkód



Z Y X W V U T S R P O N M L K J I H G F E

31. Szkic sytuacyjny, plan schematyczny, uwagi opisowe, fotografia



Wzmianki na robocie oświetlenia  
kolonizacyjnej.

32. Przebieg prac konserwatorskich

Rok	Wyszczegół

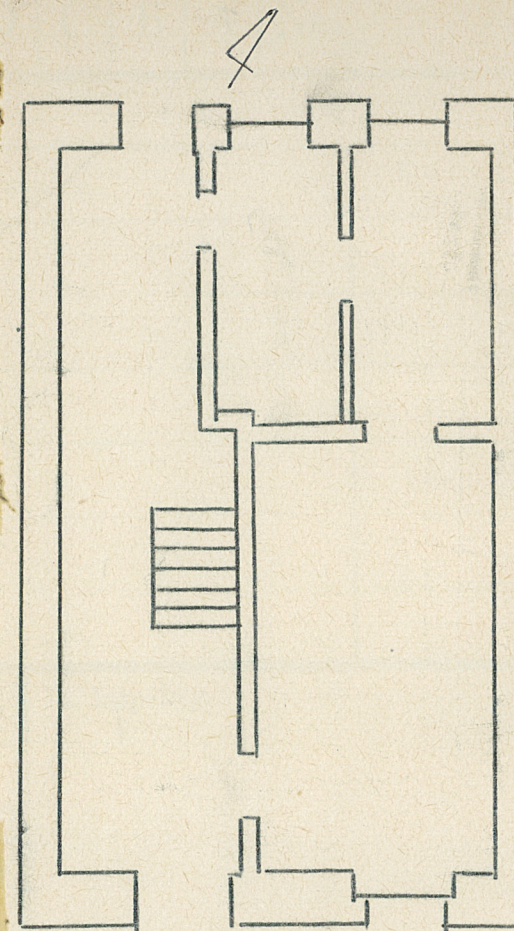
33. Koszty w tys. zł

Przewidywane	Rzeczyw

35. Uwagi różne

Plan 1:100 up pomiaru  
w alitach upst. lrb.  
P.R.N. Cheluno

$h = 6,64$



36. Wypełnił dnia

28.VIII.68 Hlunsko

37. Sprawdził dnia