

1. Obiekt zabytkowy

DOM - UL. 22-GO STYCZNIA 10

2. Miejscowość

CHELMNO

3. Wiek XVIII / XIX

4. Styl pryncypał klasycyzm

5. Kubatura m³ 1.400

6. Powierzchnia w m² 190
a) zabytkowa: b) użytkowa:

7. Materiał budowlany

8. Wyposażenie architektoniczne

9. Autorzy i data budowy i przebudowy

10. Udostępnienie

11. Ilość budynków 1

12. Ilość kondygnacji 2

13. Użytkowanie wnętrza według ilości:
a) izb mieszkalnych 9
b) innych pomieszczeń 5
c) piwnic 1

14. Grunty należące do zabytku: ha
a) ogrody stylowe
b) sady i grunty uprawne
c) lasy
d) wody
e) inne

15. Przeznaczenie pierwotne budynku dom mieszkalny

16. Użytkowanie w latach ubiegłych

17. Użytkowanie obecne

18. Nadaje się do użycia na cele mieszkalne

19. Data, rodzaj i stopień zniszczeń i odbudowy

20. Przynależność administracyjna
a) województwo bydgoskie
b) powiat Chełmno
c) gmina P.M.R.N.

21. Stacja Nazwa stacji Odległość od stacji w km
a) kolejowa Chełmno w/m
b) autobusowa

22. Właściciel i jego adres Bolesław Klondor Bydgoszcz Bocianova 5/10

23. Użytkownik i jego adres lokatorzy

24. Inwestor i jego adres

25. Rejestr zabytku Nr rok miejsce przechowywania

26. Nazwa księgi hipotecznej 27. Nr hipoteczny

28. Akta

29. Fotografie

30. Inwentaryzacja pomiarowa

Przed zniszczeniem Po odbudowie

a) ściany cegła

b) sklepienia cegła

c) stropy drewno

d) więzania dachu drewno

e) krycie dachu karpieńce

Wzniecony w 4 ćp. u. n. przebudowa XVIII / XIX. Od tyłu nadbudowano drugą kondygn. (w. XX).

bez utrudnień

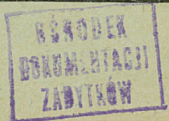
Opis

VIII.1939 r. ogólny stan dobry

XI.1939 r. nie uległ zmniejszeniu

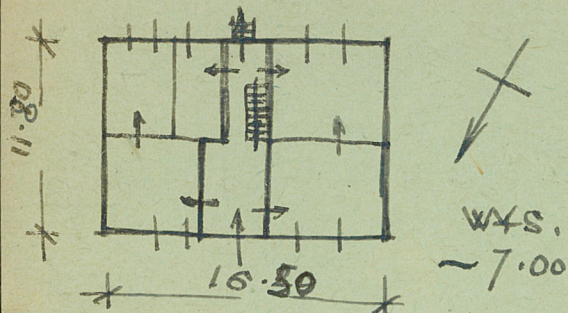
XII.1945 r.

1959 stan zaniedbany



Z Y X W V U T S R P O N M L K J I H G F E D C B A Nr

31. Szkic sytuacyjny, plan schematyczny, uwagi opisowe, fotografia



Typowy budynek
kolonizacyjny z końca
XVIII i pocz. XIX w.
Założony na planie
prostokąta z charakte-
rystyczną sienią
prielotową usytuowaną
pośrodku. Od frontu
i od tyłu kondygnacyjny,
Kalenicowy.



32. Przebieg prac konserwatorskich

Rok	Wyszczególnienie prac	Koszt tys. zł

33. Koszty w tys. zł	Przewidywane	Rzeczywiste

34. Inspekcje

35. Uwagi różne

36. Wypełnił dnia
XI.59 *Alu*

37. Sprawdził dnia
3.1X66 *Ilwolo*