

Nr

IV

A

B

C

D

E

F

G

H

I

J

K

L

M

N

O

P

R

S

T

U

V

W

Kujawsko-
Pomorskie

733

1. Obiekt zabytkowy

DOM

22 STYCZNIA 9

2. Miejscowość

CHETMNO

3. Wiek

XIX

4. Styl

kleszary

5. Kubatura m³

421,2

6. Powierzchnia w m²

a) zabytkowa 70,2 b) użytkowa 70,2

20. Przynależność administracyjna

a) województwo Bydgoskie

b) powiat Chetmno

c) gmina Chetmno

7. Materiał
budowlanyPrzed znisz-
czeniemPo
odbudowie

11. Ilość budynków

1

14. Grunty należące do zabytku:

ha

a) ściany

mur pnie-
r cegły

b) sklepienia

ceglana

c) stropy

drewno

d) wiązania
dachu

drewno

e) krycie dachu

dachówka

12. Ilość kondygnacji

2

13. Użytkowanie wnętrza
według ilości:

a) izb mieszkalnych

4

b) innych pomieszczeń

1

c) piwnic

1

a) ogrody stylowe

b) sady i grunty uprawne

c) lasy

d) wody

e) inne

21. Stacja

Nazwa stacji

Odległość
od stacji
w km

a) kolejowa

Chetmno

b) autobusowa

Chetmno

22. Właściciel i jego adres

ZWP Chetmno

8. Wyposażenie architektoniczne

obraz: płaszczyzna z surowymi
tami na płaszczyźnie

15. Przeznaczenie pierwotne budynku

mieszkalne

16. Użytkowanie w latach ubiegłych

j.u.

17. Użytkowanie obecne

j.u.

18. Nadaje się do użycia na

j.u.

23. Użytkownik i jego adres

lokatory

24. Inwestor i jego adres

ZWP Chetmno

9. Autorzy i data budowy i przebudowy

Wznieiony u 1 pro. u. XIX
na podstawie planu
kolonizacyjnego

19. Data, rodzaj i stopień zniszczeń i odbudowy

Data	O P I S	Znisz- czenia %	Odbu- dowa %
VIII. 1939 r.			
XI. 1939 r.	nie ustraszony		
XII. 1945 r.	j.u.		

10. Udostępnienie

bez trwałości

25. Rejestr zabytku Nr

rok miejsce przechowywania

26. Nazwa księgi hipotecznej

27. Nr hipo-
teczny

28. Akta

29. Fotografie

30. Inwentaryzacja pomiarowa

Z Y X W V U T S R P O N M L K J I H G F

31. Szkic sytuacyjny, plan schematyczny, uwagi opisowe, fotografia



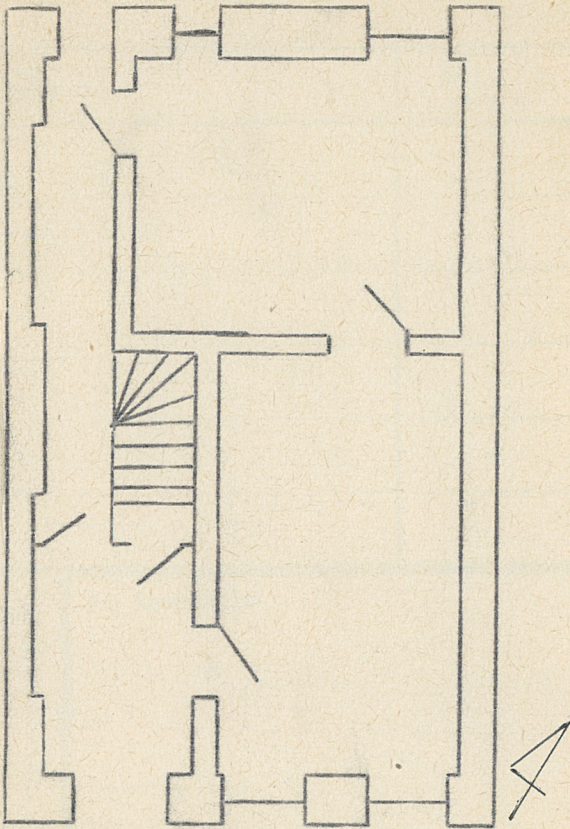
32. Przebieg prac konserwatorskich

Rok	Wyszczególnienie
1962	remont kapit

33. Koszty w tys. zł	Przewidywane	Rzeczywiste

35. Uwagi różne

Plan 1:100 po ukończeniu robót
1968
h=6.00



36. Wypełnił dnia
29. VIII. 68 H. H. H.
37. Sprawdził dnia

Z Y X W V U T S R P O N M L K J I H G F

31. Szkic sytuacyjny, plan schematyczny, uwagi opisowe, fotografia



32. Przebieg prac konserwatorskich

Rok	Wyszczególnienie prac	K o s z t tys. zł
1962	remont kapitalny	

33. Koszty
w tys. zł

Przewidywane

Rzeczywiste

34. Inspekcje

35. Uwagi różne

Plan 1:100 powia T. Mwało
1968

h=6.00

36. Wypełnił dnia

29. VIII. 68 H. Mwało

37. Sprawdził dnia