

Nr

IV

A

B

C

D

E

F

G

H

I

J

K

L

M

N

O

P

R

S

T

U

V

W

Kujawsko-Pomorskie

1. Obiekt zabytkowy

DOM

2. Miejscowość

CHEŁMNO

3. Wiek

XIX

4. Styl

klasycyzm

5. Kubatura m³

253,7

6. Powierzchnia w m²

a) zabytkowa: 115,2 b) użytkowa:

20. Przynależność administracyjna

a) województwo Bydgoskie

b) powiat chełmiński

c) gmina

7. Materiał budowlany

Przed zniszczeniem

Po odbudowie

11. Ilość budynków

1

14. Grunty należące do zabytku:

ha

a) ściany

cegła

b) sklepienia

—

c) stropy

drewno

d) wiązania dachu

drewno

e) krycie dachu

dachówka

12. Ilość kondygnacji

1

a) ogrody stylowe

13. Użytkowanie wnętrza według ilości:

a) izb mieszkalnych

6

b) innych pomieszczeń

1

c) piwnic

d) wody

e) inne

21. Stacja

Nazwa stacji

Odległość od stacji w km

a) kolejowa

Chelmo

b) autobusowa

Chelmo

22. Właściciel i jego adres

ADM

8. Wyposażenie architektoniczne

brak

15. Przeznaczenie pierwotne budynku

mieszkalne

16. Użytkowanie w latach ubiegłych

p.u.

17. Użytkowanie obecne

p.u.

18. Nadaje się do użycia na

p.u.

23. Użytkownik i jego adres

lokatary

24. Inwestor i jego adres

MZBM

9. Autorzy i data budowy i przebudowy

wzmiesiony w r.
1852

19. Data, rodzaj i stopień zniszczeń i odbudowy

Data

O P I S

Zniszczenia %

Odbudowa %

VIII.1939 r.

XI.1939 r.

XII.1945 r.

nie zniszczony

p.u.

10. Udostępnienie

bez przeszkód

25. Rejestr zabytku Nr

rok miejsce przechowywania

26. Nazwa księgi hipotecznej

27. Nr hipoteczny

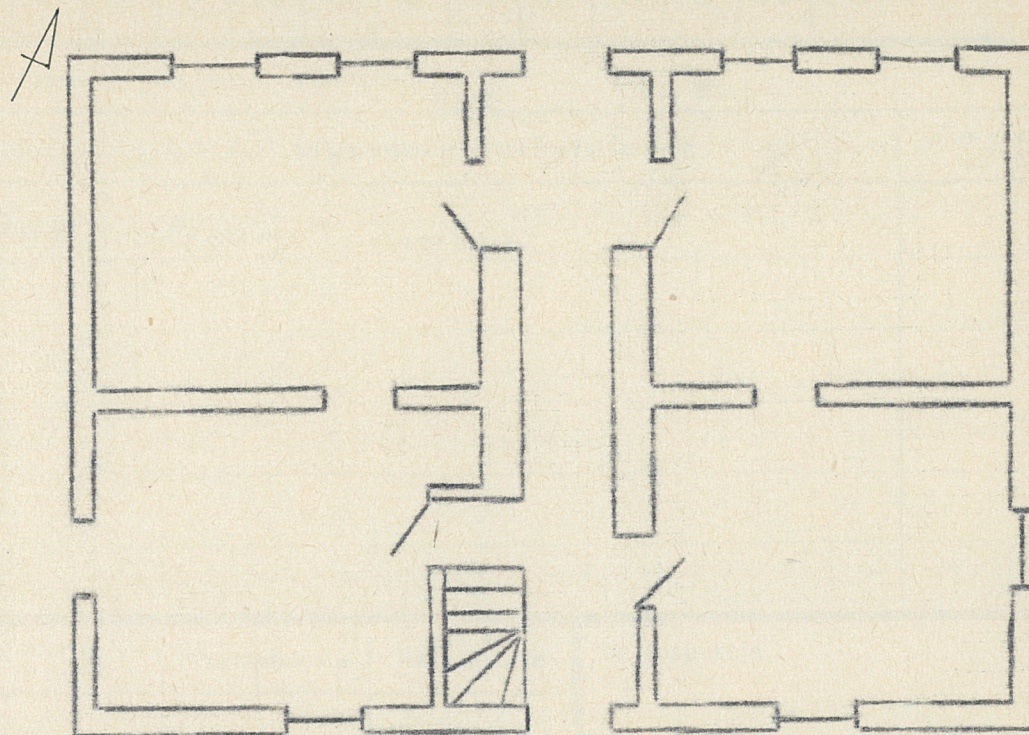
28. Akta Wydz. Urb. P.R.N. Chelmo

29. Fotografie

30. Inwentaryzacja pomiarowa

Z Y X W V U T S R P O N M

31. Szkic sytuacyjny, plan schematyczny, uwagi opisowe, fotografia



35. Uwagi różne

Plan 1:100 po zmianie T. Alwara
1968

$h = 2,55$

36. Wypełnił dnia

22 VII. 68 Alwars

37. Sprawdził dnia

Z Y X W V U T S R P O N M L K J I H G F E D C B A

31. Szkic sytuacyjny, plan schematyczny, uwagi opisowe, fotografia



32. Przebieg prac konserwatorskich

Rok	Wyszczególnienie prac
1968	elevage i unyktus

33. Koszty w tys. zł	Przewidywane	Rzeczywiste

34. Inspekcje

35. Uwagi różne

Plan 1:100 posuniar T. Nowak
1968
h=2,55

36. Wypełnił dnia

27 VII. 68 Nowak

37. Sprawdził dnia