

Nr

IV

A

B

C

D

E

F

G

H

I

J

K

L

M

N

O

P

R

S

T

U

V

W

Kujawsko-Pomorskie

1928

1. Obiekt zabytkowy

DOM

STARE PLANTY 8

2. Miejscowość

CHEŁMNO

3. Wiek

XIX

4. Styl

klasycyzm

5. Kubatura m³

532

6. Powierzchnia w m²

a) zabytkowa: 82,6 b) użytkowa:

7. Materiał budowlany

Przed zniszczeniem

Po odbudowie

11. Ilość budynków

1

14. Grunty należące do zabytku:

ha

a) ściany

cegły

b) sklepienia

—

c) stropy

drewno

d) wiązania dachu

drewno

e) krycie dachu

dachówka

12. Ilość kondygnacji

1

13. Użytkowanie wnętrza według ilości:

a) izb mieszkalnych

6

b) innych pomieszczeń

1

c) piwnic

1

a) ogrody stylowe

b) sady i grunty uprawne

c) lasy

d) wody

e) inne

20. Przynależność administracyjna

a) województwo

Bydgoskie

b) powiat

Chełmno

c) gmina

21. Stacja

Nazwa stacji

Odległość od stacji w km

a) kolejowa

Chełmno

b) autobusowa

Chełmno

22. Właściciel i jego adres

Witold Miliński
Stare Planty 8

23. Użytkownik i jego adres

P.W. + Lokatorzy

24. Inwestor i jego adres

W. Miliński P.W.

25. Rejestr zabytku Nr.....

rok..... miejsce przechowywania

26. Nazwa księgi hipotecznej

27. Nr hipoteczny

28. Akta

29. Fotografie

30. Inwentaryzacja pomiarowa

8. Wyposażenie architektoniczne

brak

15. Przeznaczenie pierwotne budynku

mieszkalne

16. Użytkowanie w latach ubiegłych

P.W.

17. Użytkowanie obecne

P.W.

18. Nadaje się do użycia na

P.W.

9. Autorzy i data budowy i przebudowy

Wznieziony w P.W.

XIX.

19. Data, rodzaj i stopień zniszczeń i odbudowy

Data

O P I S

Zniszczenia %

Odbudowa %

VIII.1939 r.

XI.1939 r.

nie zniszczony

XII.1945 r.

nie zniszczony

10. Udostępnienie

bez trudności

Z Y X W V U T S R P O N M L K J

31. Szkic sytuacyjny, plan schematyczny, uwagi opisowe, fotografia



Wznieiony po rozbiorze miedziwego muru
obronnego na odcinku od Woskiej do
Rybackiej. Uzytkowany na nasypie ol.
muru obronnego.

32. Przebieg p

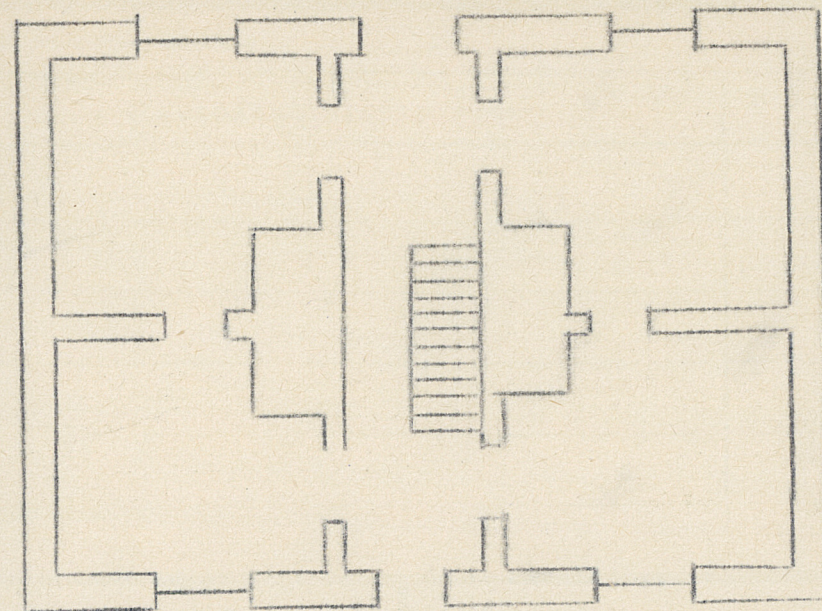
Rok

33. Koszty
w tys. zł

35. Uwagi różne

Plan 1:100 pomiar T.
Marsz 1968

n = 5,4



36. Wypełnił dnia

12.VIII.68 T. Mowles

37. Sprawdził dnia