

Nr

IV

A

B

C

D

E

F

G

H

I

J

K

L

M

N

O

P

R

S

T

U

V

W

KUJAWSKO-POMORSKIE

727

1. Obiekt zabytkowy

DOM

RYNKOWA 11

2. Miejscowość

CHEŁMNO

3. Wiek

XIX

4. Styl

Klasycyzm

5. Kubatura m³

862,4

6. Powierzchnia w m²

a) zabytkowa: 154,1 b) użytkowa:

20. Przynależność administracyjna

a) województwo

Bydgoskie

b) powiat

Chełmski

c) gmina

7. Materiał budowlany

Przed zniszczeniem

Po odbudowie

11. Ilość budynków

1

14. Grunty należące do zabytku:

ha

21. Stacja

Nazwa stacji

Odległość od stacji w km

a) ściany

cegła

b) sklepienia

cegła

c) stropy

drewno

d) wiązania dachu

drewno

e) krycie dachu

dachówka

12. Ilość kondygnacji

2

a) ogrody stylowe

13. Użytkowanie wnętrza według ilości:

a) izb mieszkalnych

15

b) sady i grunty uprawne

c) lasy

b) innych pomieszczeń

1

d) wody

c) piwnic

3

e) inne

21. Stacja

Nazwa stacji

Odległość od stacji w km

a) kolejowa

Chełmno

b) autobusowa

Chełmno

22. Właściciel i jego adres

Skarzewski Józef
Ryńska 11

23. Użytkownik i jego adres

J.V. + Lokatorzy

24. Inwestor i jego adres

Skarzewski Józef J.V.

8. Wyposażenie architektoniczne

Brak

15. Przeznaczenie pierwotne budynku

mieszkalne

16. Użytkowanie w latach ubiegłych

J.V.

17. Użytkowanie obecne

J.V.

18. Nadaje się do użycia na

J.V.

19. Data, rodzaj i stopień zniszczeń i odbudowy

9. Autorzy i data budowy i przebudowy

Wznieiony o 1 p.d. XIX 1866
rozbudowany o skrzyżło od
Ryńskiej, przebudowany 1897.

10. Udostępnienie

bez utrudnień

Data

O P I S

Zniszczenia %

Odbudowa %

VIII.1939 r.

XI.1939 r.

XII.1945 r.

nie zniszczony

nie zniszczony

25. Rejestr zabytku Nr

rok miejsce przechowywania

26. Nazwa księgi hipotecznej

27. Nr hipoteczny

28. Akta

M.d. Urb. PRM-Chełmno

29. Fotografie

30. Inwentaryzacja pomiarowa

Z Y X W V U T S R P O N M L K J I

31. Szkic sytuacyjny, plan schematyczny, uwagi opisowe, fotografia



Wzniesiony po rozbiórce murego muru obronnego.
 Wybudowany w nawisniku ul. Rybnickiej i
 Stare Planty, przelaz do Rybnickiej ku
 wsch. Muru obronnemu od pu. Zapewnia
 w linii danych murów obronnych
 miejskich.

32. Przebieg prac

Rok	
1951-2	pre obr

33. Koszty
w tys. zł

Prz

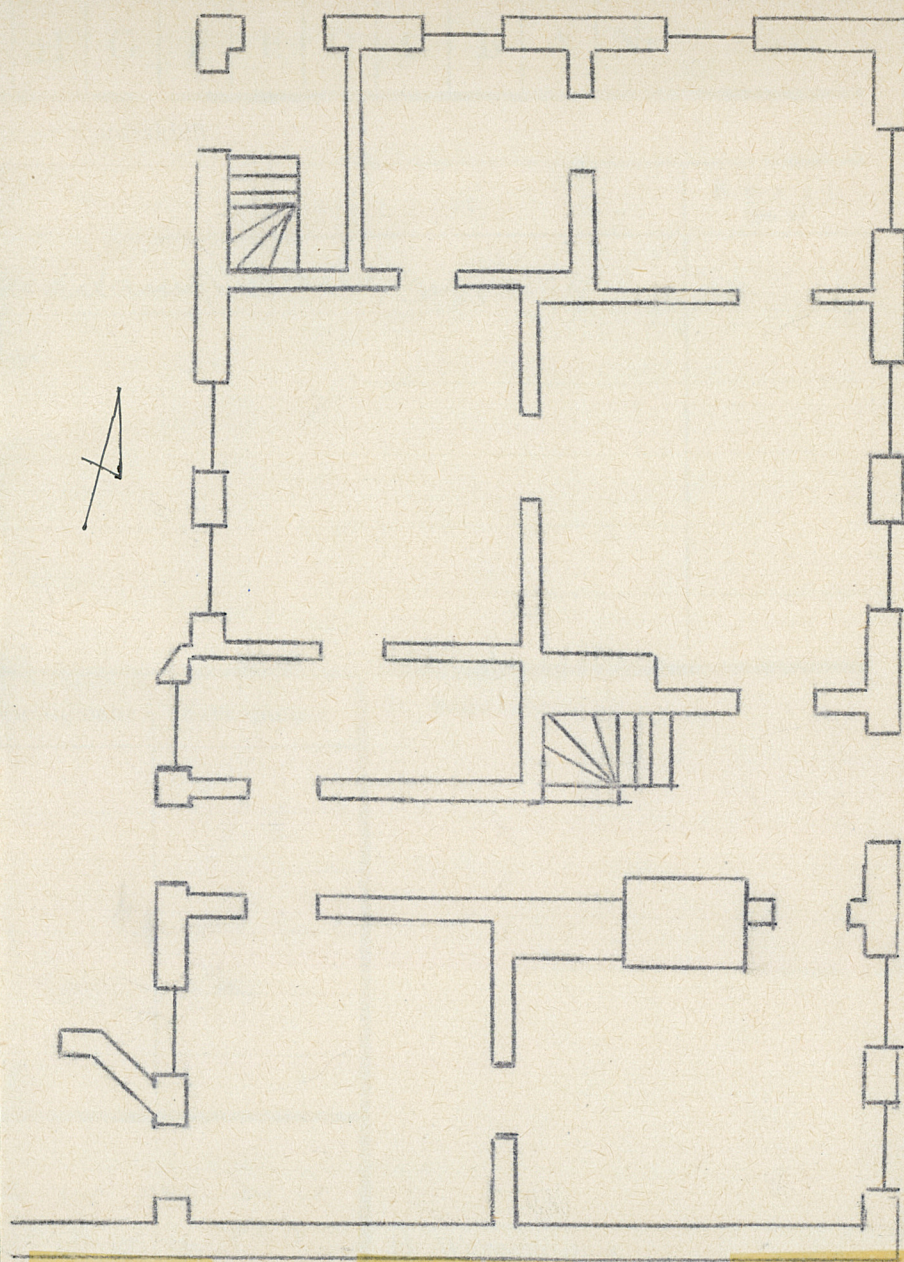
35. Uwagi różne

Plan 1:10

albo

Chcesz

$h = 5,60$



37. Sprawdził dnia

Z Y X W V U T S R P O N M L K J I

31. Szkic sytuacyjny, plan schematyczny, uwagi opisowe, fotografia



Wznieiony po wzbróce miejskiego muru obronnego.
Wybudowany w nowym ul. Rybnickiej i
Stare Planty, brzo do Rybnickiej ku
wsch. Muru obronowe od pn. zapewnia
w linii danych murów obronnych
miejskich.

32. Przebieg prac konserwatorskich

Rok	Wyszczególnienie prac	K o s z t tys. zł
1959-2	przebudowanie dachów, wykonanie obrotu	

33. Koszty
w tys. zł

Przewidywane

Rzeczywiste

34. Inspekcje

35. Uwagi różne

Plan 1:100 np poziomu w
altach Hyd. Urb. PRN
Chesum

$h = 5,60$

36. Wypełnił dnia

12. VIII 68 Hlwals

37. Sprawdzał dnia