

Nr

A B C D E F G H I J K L M N O P R S T U V W X Y Z

KUJAWSKO-KOMÓRSKIE 426

1. Obiekt zabytkowy

DOM - UL. RYNKOWA 6. rozebrany 1965

2. Miejscowość

C+EKMNO

str. 2 z 18

3. Wiek XIX

4. Styl Klasycyzm

5. Kubatura m³ 3006. Powierzchnia w m² 120
a) zabytkowa: b) użytkowa:

20. Przynależność administracyjna

a) województwo Łódzkie
b) powiat Chełmski
c) gmina PMRN

7. Materiał budowlany

Przed zniszczeniem

Po odbudowie

11. Ilość budynków 1

14. Grunty należące do zabytku: ha

a) ściany cegła

b) sklepienia — " —

c) stropy drewno

d) więzania dachu — " —

e) krycie dachu ciosówka

12. Ilość kondygnacji 1

13. Użytkowanie wnętrza według ilości:

a) izb mieszkalnych 5

b) innych pomieszczeń 2

c) piwnic 2

a) ogrody stylowe —

b) sady i grunty uprawne —

c) lasy —

d) wody —

e) inne —

21. Stacja Nazwa stacji Odległość od stacji w km

a) kolejowa Chełmo w/m

b) autobusowa — " — —

22. Właściciel i jego adres

Lewandowska Maria
w/m

8. Wyposażenie architektoniczne

Zachowana clavna
szelarka drzwi.

15. Przeznaczenie pierwotne budynku mieszkalne

16. Użytkowanie w latach ubiegłych — " —

17. Użytkowanie obecne — " —

18. Nadaje się do użycia na cele mieszkalne

23. Użytkownik i jego adres

— " —

24. Inwestor i jego adres

9. Autorzy i data budowy i przebudowy
brzmienia projektu
w j. pol. XIX w.

19. Data, rodzaj i stopień zniszczeń i odbudowy

Data	O P I S	Zniszczenia %	Odbudowa %
VIII.1939 r.	Ogólny stan obiektu		
XI.1939 r.	nie uległ uszkodzeniu		
XII.1945 r.	— " —		
1959	w stanie zniszczenia		
1965	rozebrany		

25. Rejestr zabytku Nr
rok miejsce przechowywania

26. Nazwa księgi hipotecznej 27. Nr hipoteczny

28. Akta

29. Fotografie

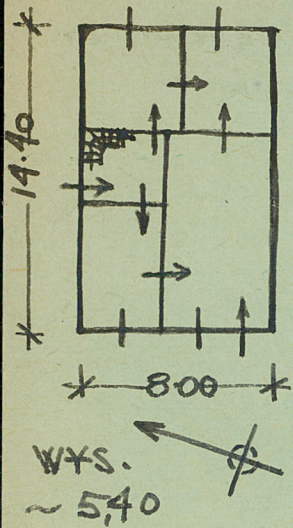
30. Inwentaryzacja pomiarowa

10. Udostępnienie

bez udostępnienia

Z Y X W V U T S R P O N M L K J I H G F E D C B A Nr

31. Szkic sytuacyjny, plan schematyczny, uwagi



32. Przebieg prac konserwatorskich

Rok	Wyszczególnienie prac	Koszt tys. zł

33. Koszty
w tys. zł

Przewidywane

Rzeczywiste

34. Inspekcje

35. Uwagi różne

36. Wypełnił dnia 31. 1959

Mielny

37. Sprawdził dnia

12. VIII. 68 *Kluczo*