



1. Obiekt zabytkowy

KAMIENICA

RYNEK 22

2. Miejscowość

CHEŁMNO

3. Wiek

XIII/XIV, XVIII, XIX

4. Styl

barok

5. Kubatura m³

1495

6. Powierzchnia w m²

a) zabytkowa: 204,8 b) użytkowa:

20. Przynależność administracyjna

a) województwo: Bydgoski

b) powiat: Chełmski

c) gmina:

7. Materiał budowlany

Przed zniszczeniem

Po odbudowie

11. Ilość budynków

1

14. Grunty należące do zabytku:

ha

a) ściany

cegła

12. Ilość kondygnacji

3

a) ogrody stylowe

b) sklepienia

cegła

13. Użytkowanie wnętrza według ilości:

b) sady i grunty uprawne

c) stropy

drewno

a) izb mieszkalnych

14

c) lasy

d) wiązania dachu

drewno

b) innych pomieszczeń

sklepy 2

d) wody

e) krycie dachu

dachówka

c) piwnic

5

e) inne

8. Wyposażenie architektoniczne

Włochy schodowe ławate i epoki, na pyłnie sufit i porty i wstępy o charakterze rzeźbiarskim.

15. Przeznaczenie pierwotne budynku

mieszkalne

16. Użytkowanie w latach ubiegłych

mieszkalne + usługowe

17. Użytkowanie obecne

i.w.

18. Nadaje się do użycia na

i.w.

9. Autorzy i data budowy i przebudowy

Wzniesiona w 1 poł. XVIII na miejscu wcześniejszej z XIII/XIV, przebudowana w XVIII. Przebudowana 1868, 1882 i 1888. Przed 1899 nadbudowana dachówka i dachyby tynkowane nad malarstwem wewnątrz na on.

19. Data, rodzaj i stopień zniszczeń i odbudowy

Data

O P I S

Zniszczenia %

Odbudowa %

VIII.1939 r.

XI.1939 r.

nie ruszona

XII.1945 r.

i.w.

10. Udostępnienie

bez zmian

21. Stacja

Nazwa stacji

Odległość od stacji w km

a) kolejowa

Chełmno

b) autobusowa

Chełmno

22. Właściciel i jego adres

Kwella Edwin

Rynek 22

23. Użytkownik i jego adres

i.w. + lokatory + Biblioteka Pow. MHD

24. Inwestor i jego adres

P.R.N. Kwella E. i.w.

25. Rejestr zabytku Nr.....

rok..... miejsce przechowywania

26. Nazwa księgi hipotecznej

27. Nr hipoteczny

28. Akta Wydz. Urb. P.R.N. Chełmno

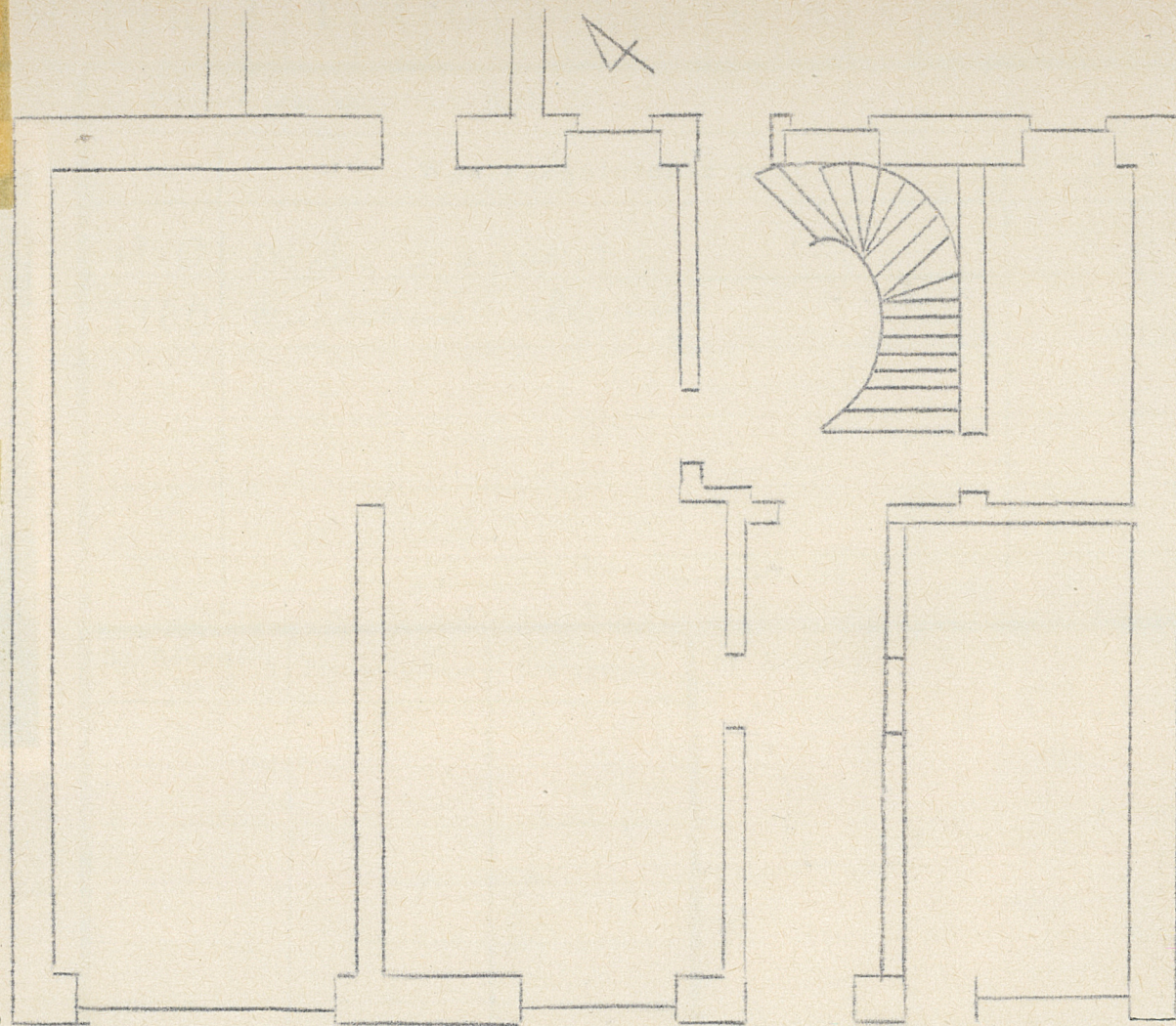
29. Fotografie

30. Inwentaryzacja pomiarowa

ŚRODEK
DOKUMENTACJI
ZABYTKÓW

Z Y X W V U T S R P O

31. Szkic sytuacyjny, plan schematyczny, uwagi opisowe, fotografia



Wystrószenie we wzd. m. Rynku
frontem ku zach. Od podwórza zach.
miejscowe ułożenie dachu.

35. Uwagi różne

Plan 1:100 na pomiar i aliter
P.R.N. wzd. lub. Choszcz
n = 10, 15

36. Wypełnił dnia

31. VII. 68 *Heimlich*

37. Sprawdził dnia

31. Szkic sytuacyjny, plan schematyczny, uwagi opisowe, fotografia



Wytyczana ze arch. miejsc Rybnik
frontem ku zach. Od południa zachowane
pierwotne ukształtowanie dachu.

32. Przebieg prac konserwatorskich

Rok	Wyszczególnienie prac	K o s z t tys. zł
1950	Dachy - remont	
1960	malowanie elewacji	

33. Koszty
w tys. zł

Przewidywane

Rzeczywiste

34. Inspekcje

35. Uwagi różne

Plan 1:100 wg pomiaru i alitu
P.R.N. wzd. lub. Choszcz
n = 10, 15

36. Wypełnił dnia

31. VII. 68 *Heimlich*

37. Sprawdził dnia