

Nr

III

A

B

C

D

E

F

G

H

I

J

K

L

M

N

O

P

R

S

T

U

V

W

KUJAWSKO-
POMORSKIE

717

1. Obiekt zabytkowy

KAMIENICA

RYNEK

20

2. Miejscowość

CHEŁMNO

3. Wiek

XVII, XIX

4. Styl

klasycyzm

5. Kubatura m³

1838,3

6. Powierzchnia w m²

a) zabytkowa: 145,9 b) użytkowa:

20. Przynależność administracyjna

a) województwo Bydgoskie

b) powiat Chełmno

c) gmina

7. Materiał
budowlanyPrzed znisz-
czeniemPo
odbudowie

11. Ilość budynków

1

14. Grunty należące do zabytku:

ha

a) ściany

cegła

b) sklepienia

cegła

c) stropy

drewno

d) wiązania
dachu

drewno

e) krycie dachu

dachówka

12. Ilość kondygnacji

3

a) ogrody stylowe

13. Użytkowanie wnętrza
według ilości:

a) izb mieszkalnych

9

b) sady i grunty uprawne

c) lasy

b) innych pomieszczeń

4

d) wody

c) piwnic

2

e) inne

21. Stacja

Nazwa stacji

Odległość
od stacji
w km

a) kolejowa

Chełmno

b) autobusowa

Chełmno

22. Właściciel i jego adres

Kozielecka Helena j.w.

23. Użytkownik i jego adres

j.w. + Łochowicz + Bank
Ludowy

24. Inwestor i jego adres

Kozielecka H. j.w.

8. Wyposażenie architektoniczne

Na podłogę drewnianą parteru
obwieszony okna i drzwi
staliowa zapora z c.w. XIX

15. Przeznaczenie pierwotne budynku

mieszkalne

16. Użytkowanie w latach ubiegłych

mieszkalne + biurowe

17. Użytkowanie obecne

j.w.

18. Nadaje się do użycia na

j.w.

19. Data, rodzaj i stopień zniszczeń i odbudowy

9. Autorzy i data budowy i przebudowy

Wzniesiona zapewne 20. w. XIX
na miejscu kamiennego 20. XVII
Przebudowana 1871, 1911 i
1919. Dach podłupiany po
r. 1915.

10. Udostępnienie

bez trwałości

Data

O P I S

Znisz-
czenia
%Odbu-
dowa
%

VIII.1939 r.

XI.1939 r.

nie ruszone

XII.1945 r.

j.w.

25. Rejestr zabytku Nr

rok miejsce przechowywania

26. Nazwa księgi hipotecznej

27. Nr hipo-
teczny

28. Akta wyd. lub. P.R.N. Chełmno

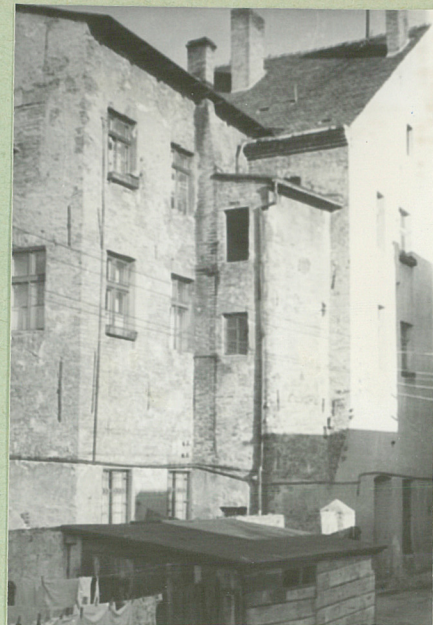
29. Fotografie

30. Inwentaryzacja pomiarowa

BŚRODEK
DOŚWIADZALNI
ZABYTKÓW

Z Y X W V U T S R P O N M L K J I H

31. Szkic sytuacyjny, plan schematyczny, uwagi opisowe, fotografia



Wykonana u pu. piwni Rybku frontem
ku pd.

32. Przebieg prac konserw

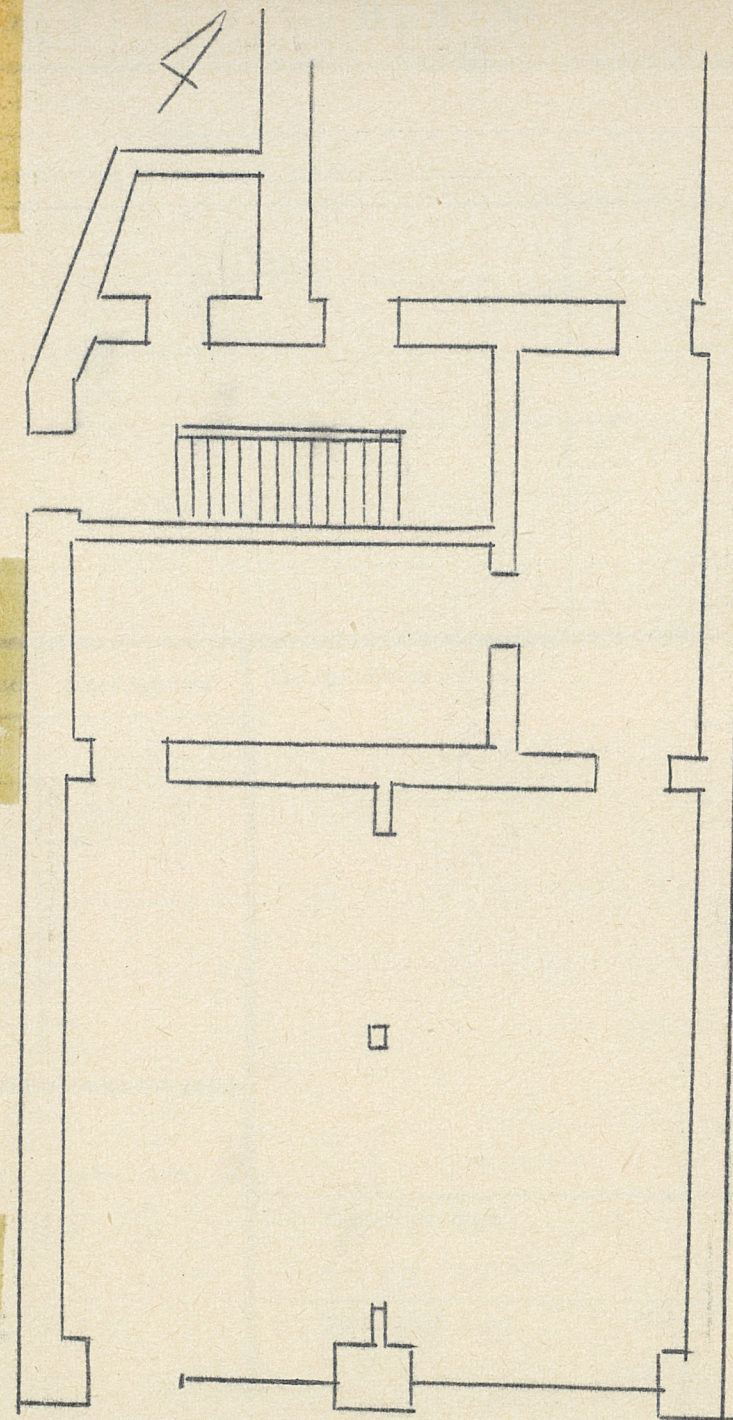
Rok	

33. Koszty
w tys. zł

Przewidy

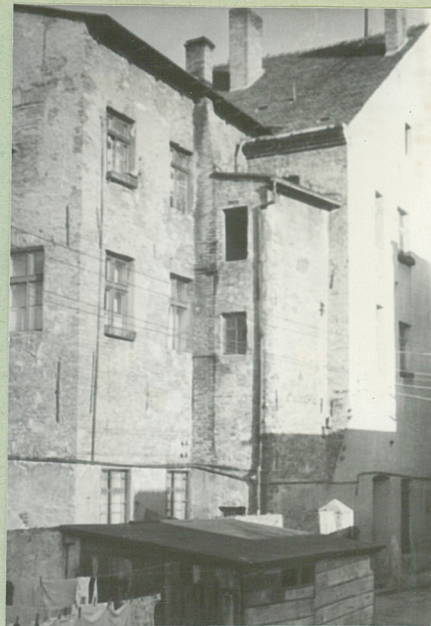
35. Uwagi różne

Plan 1:100
alt. wych. 12,6
Chelun
h = 12,6



Z Y X W V U T S R P O N M L K J I H

31. Szkic sytuacyjny, plan schematyczny, uwagi opisowe, fotografia



Wytrawiana u pu. piwni Rybku frontem
ku pod.

32. Przebieg prac konserwacji

Rok	

33. Koszty
w tys. zł

Przewidy

35. Uwagi różne

Plan 1:100 wg pomiaru u
aktów wydz. Urb. P.R.N.
Chesim
 $h = 12,6$

36. Wypełnił dnia

12. VII. 68 Krowka

37. Sprawdził dnia