

Nr

III

A

B

C

D

E

F

G

H

I

J

K

L

M

N

O

P

R

S

T

U

V

W

KUJAWSKO-
POMORSKIE

715

1. Obiekt zabytkowy

KAMIENICA

RYNEK 18

2. Miejscowość

CHEŁMNO

3. Wiek

XVIII

4. Styl

barok

5. Kubatura m³

2060

6. Powierzchnia w m²

a) zabytkowa: 171,7 b) użytkowa:

20. Przynależność administracyjna

a) województwo

b) powiat

c) gmina

7. Materiał budowlany

Przed zniszczeniem

Po odbudowie

11. Ilość budynków

1

14. Grunty należące do zabytku

ha

a) ściany

cegła

12. Ilość kondygnacji

3

a) ogrody stylowe

b) sklepienia

cegła

13. Użytkowanie wnętrza według ilości:

b) sady i grunty uprawne

c) stropy

drewno

a) izb mieszkalnych

5

c) lasy

d) wiązania dachu

drewno

b) innych pomieszczeń

3

d) wody

e) krycie dachu

dachówka

c) piwnic

1

e) inne

21. Stacja

Nazwa stacji

Odległość od stacji w km

a) kolejowa

Chełmno

b) autobusowa

Chełmno

22. Właściciel i jego adres

ADM

8. Wyposażenie architektoniczne

15. Przeznaczenie pierwotne budynku

mieszkalne

16. Użytkowanie w latach ubiegłych

mieszkalne + handlowe

17. Użytkowanie obecne

p.o.

18. Nadaje się do użycia na

p.o.

23. Użytkownik i jego adres

GS (lokal sklepowy)

24. Inwestor i jego adres

MZBM

9. Autorzy i data budowy i przebudowy

19. Data, rodzaj i stopień zniszczeń i odbudowy

Data	O P I S	Zniszczenia %	Odbudowa %
VIII.1939 r.			
XI.1939 r.	nie zniszczony		
XII.1945 r.	nie zniszczony		

25. Rejestr zabytku Nr.....

rok..... miejsce przechowywania

26. Nazwa księgi hipotecznej

27. Nr hipoteczny

28. Akta myśh. lub P.R.N. Chełmno

29. Fotografie

30. Inwentaryzacja pomiarowa

Na podstawie opisów rachunkowy
sąbit z barokowej fortepianu oraz
chowa z wnętrza o charakterze
kuchennym

Wzorem rapem i 4 pos.
w. XVIII na rytych kolumnach
politycznych z XIII/XIV. Opisów prę-
żności 1879, 1889. Nowe elewacje
frontowa i punktowne publikacji

10. Udostępnienie arch. 1905

Gen. Tachnisi

Z Y X W V U T S R P O N M L K J I

31. Szkic sytuacyjny, plan schematyczny, uwagi opisowe, fotografia



Wytnawana i pn. piwni Rynek fontein
Ku pol.

32. Przebieg prac k

Rok	
1962	rem

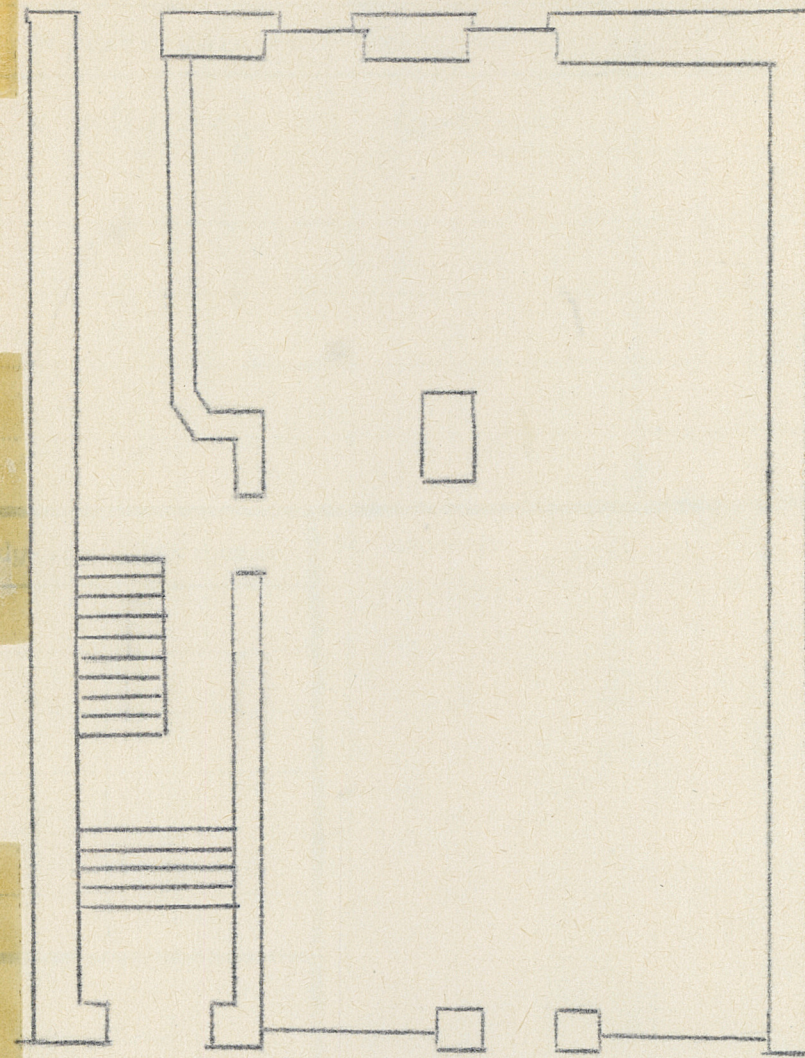
33. Koszty
w tys. zł

Prze

35. Uwagi różne

Plan 1:100
altan. wych. k

h=12 m



29.VII.68 Kłopot

37. Sprawdził dnia

Z Y X W V U T S R P O N M L K J I

31. Szkic sytuacyjny, plan schematyczny, uwagi opisowe, fotografia



Urytuowana i pn. piwni Rynek Fonten
Ku pol.

32. Przebieg prac konserwatorskich

Rok	Wyszczególnienie prac	K o s z t tys. zł
1962	remont elewacji i dachów	

33. Koszty
w tys. zł

Przewidywane

Rzeczywiste

34. Inspekcje

35. Uwagi różne

Plan 1:100 wg pomiaru i
altach wych. Urb. P.R.N. Chruszcz
h = 12 m

36. Wypełnił dnia

29.VII.68 *Włocławek*

37. Sprawdził dnia