

Nr

IV

A

B

C

D

E

F

G

H

I

J

K

L

M

N

O

P

R

S

T

U

V

W

KUJAWSKO-
POMORSKIE

741

1. Obiekt zabytkowy

DOM d. Urzęd Pocztowy

RYNEK

14

2. Miejscowość

CHEŁMNO

3. Wiek

XIX

4. Styl

Włoszyz

5. Kubatura m³

1600

6. Powierzchnia w m²

a) zabytkowa: 235,4 b) użytkowa:

20. Przynależność administracyjna

a) województwo

Bydgoskie

b) powiat

Chełmiński

c) gmina

7. Materiał
budowlanyPrzed znisz-
czeniemPo
odbudowie

11. Ilość budynków

1

14. Grunty należące do zabytku:

ha

a) ściany

cegła

b) sklepienia

cegła

c) stropy

cegła

d) wiązania
dachu

drewno

e) krycie dachu

dachówka

12. Ilość kondygnacji

2

13. Użytkowanie wnętrza
według ilości:

a) izb mieszkalnych

20

b) innych pomieszczeń

2

c) piwnic

2

a) ogrody stylowe

b) sady i grunty uprawne

c) lasy

d) wody

e) inne

21. Stacja

Nazwa stacji

Odległość
od stacji
w km

a) kolejowa

Chełmno

b) autobusowa

Chełmno

22. Właściciel i jego adres

Obwodowy Urząd Pocztowy
Telek. w Chełmie Rybache 2

23. Użytkownik i jego adres

Lohatony

24. Inwestor i jego adres

Obwodowy Urząd Pocztowy
Telekom. i.v.

25. Rejestr zabytku Nr

rok..... miejsce przechowywania

26. Nazwa księgi hipotecznej

27. Nr hipo-
teczny

28. Akta Wydz. Urb. P.R.N. Chełmno

29. Fotografie

30. Inwentaryzacja pomiarowa

8. Wyposażenie architektoniczne

brak

15. Przeznaczenie pierwotne budynku

pocista

16. Użytkowanie w latach ubiegłych

mieszkalne

17. Użytkowanie obecne

i.v.

18. Nadaje się do użycia na

i.v.

19. Data, rodzaj i stopień zniszczeń i odbudowy

9. Autorzy i data budowy i przebudowy

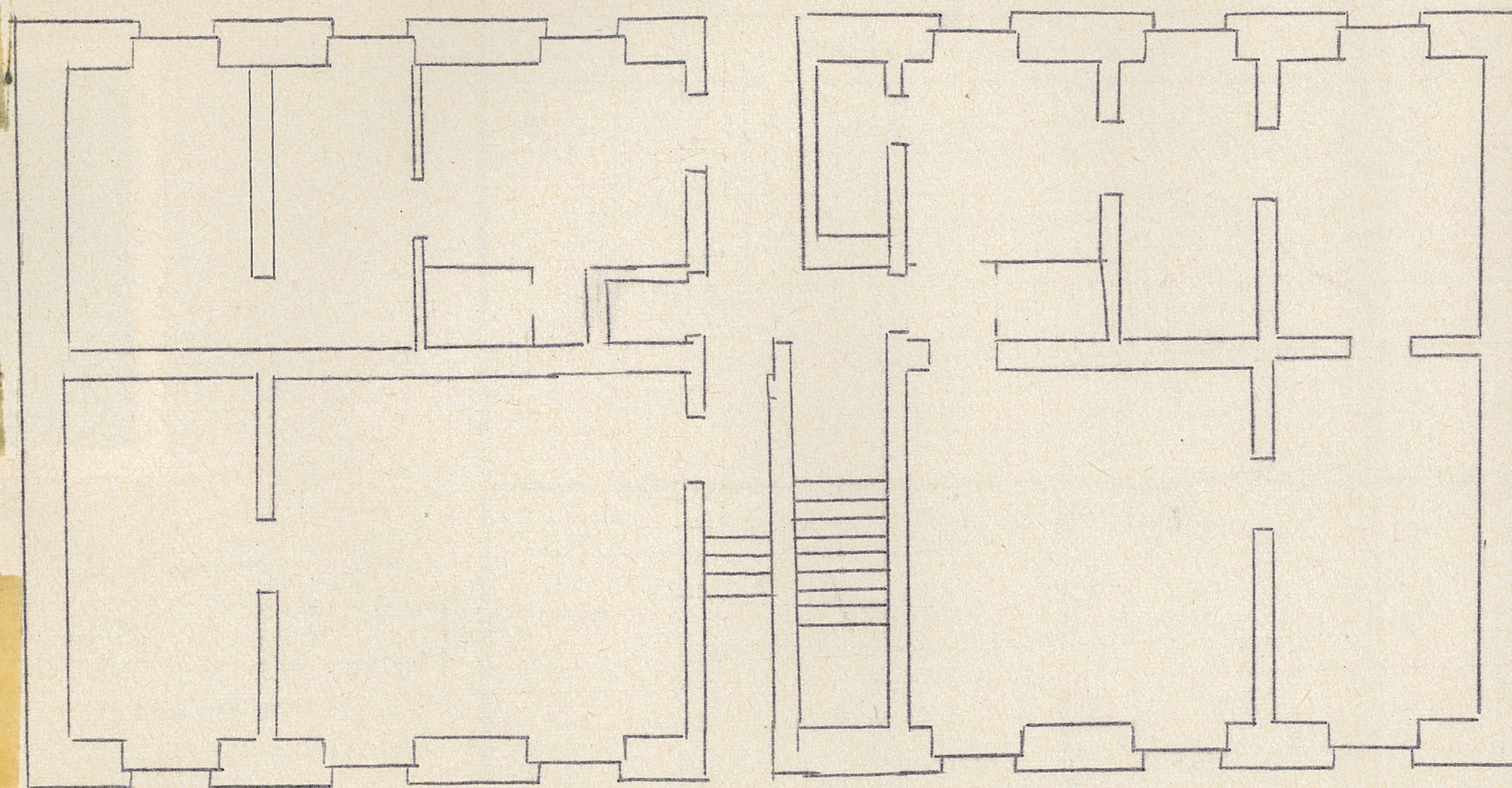
Wzmieniony w 1 pos. u. XIX na
miejscu dawniejszym 2 2 pos. u.
XVIII. Wzm. 1861. Przebudowany
1864-8. Spalony 1945.
Odbudowany 1950.

10. Udostępnienie

brak

Z Y X W V

31. Szkic sytuacyjny, plan schematyczny



35. Uwagi różne

Plan 1:100 wg pomiaru w
altach wyd. Urb. P.R.N. Chęścin
h = 6,80

36. Wypełnił dnia

17. VIII-68 *Flawalis*

37. Sprawdził dnia

31. Szkic sytuacyjny, plan schematyczny, uwagi opisowe, fotografia



Wykuszony w pr.
 piwni Rybka, frontem
 na poł. Piernotnie
 z bramą przejazdową
 w osi słupowej dol
 usch.

32. Przebieg prac konserwatorskich

Rok	Wyszczególnienie prac	K o s z tys. zł
1950	Reinwent kapitalny i przebudowanie kuchni.	

33. Koszty
w tys. zł

Przewidywane

Rzeczywiste

34. Inspekcje

35. Uwagi różne

Plan 1:100 wg pomiaru w
 alchodki wyd. Urb. P.R.N. Chęstano
 h = 6,80

36. Wypełnił dnia

11. VIII-68 Kłusowski

37. Sprawdził dnia