

Nr

III

A

B

C

D

E

F

G

H

I

J

K

L

M

N

O

P

R

S

T

U

V

W

KULAWSKO-  
POMORSKIE

704

1. Obiekt zabytkowy

KAMIENICA

RYNEK 7

2. Miejscowość

CHELMNO

3. Wiek

1909 XVIII

4. Styl

5. Kubatura m<sup>3</sup>

2502,9

6. Powierzchnia w m<sup>2</sup>

a) zabytkowa: 760 b) użytkowa:

20. Przynależność administracyjna

a) województwo: Bydgoskie

b) powiat: Chełmno

c) gmina:

7. Materiał budowlany

Przed zniszczeniem

Po odbudowie

11. Ilość budynków

14. Grunty należące do zabytku

ha

21. Stacja

Nazwa stacji

Odległość od stacji w km

a) ściany

cegła

b) sklepienia

—

c) stropy

drewno

d) wiązania dachu

drewno

e) krycie dachu

bitumka

12. Ilość kondygnacji

4

13. Użytkowanie wnętrza według ilości:

a) izb mieszkalnych

15

b) innych pomieszczeń

6

c) piwnic

8

a) ogrody stylowe

b) sady i grunty uprawne

c) lasy

d) wody

e) inne

a) kolejowa

Chełmno

b) autobusowa

Chełmno

22. Właściciel i jego adres

J.E. Taszewska  
i.w.

8. Wyposażenie architektoniczne

Brak

15. Przeznaczenie pierwotne budynku

mieszkalny + handlowy

16. Użytkowanie w latach ubiegłych

i.w.

17. Użytkowanie obecne

i.w.

18. Nadaje się do użycia na

i.w.

23. Użytkownik i jego adres

lokatory, M.H.M.

24. Inwestor i jego adres

J.E. Taszewska i.w.

9. Autorzy i data budowy i przebudowy

Wzniesiona zapewne o 1 poł. XVIII w.  
na miejscu wcześniejszej z XIII/XIV w.  
odbudowana przebudowana starych  
i lukarnami k. v. XVIII. 1863; 1906  
przebudowanie wnętrza 1909 przebudowa  
torow i dachu.

19. Data, rodzaj i stopień zniszczeń i odbudowy

Data

O P I S

Zniszczenia %

Odbudowa %

VIII.1939 r.

XI.1939 r.

XII.1945 r.

nie zniszczony

i.w.

25. Rejestr zabytku Nr.....

rok..... miejsce przechowywania

26. Nazwa księgi hipotecznej

27. Nr hipoteczny

28. Akta: Wydz. Ueb. P.R.N. Chełmno

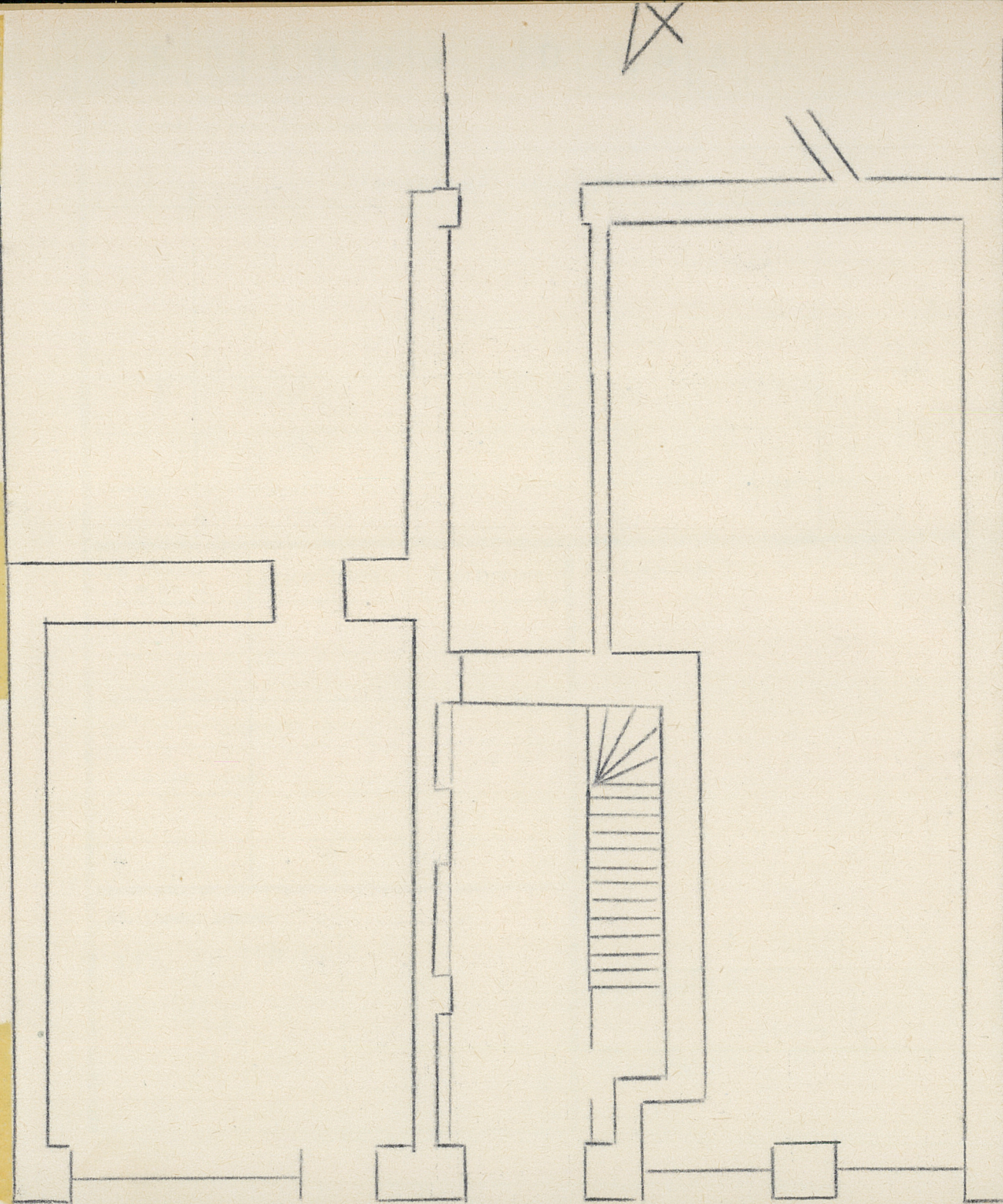
29. Fotografie

30. Inwentaryzacja pomiarowa



Z Y X W V U T S R P O

31. Szkic sytuacyjny, plan schematyczny, uwagi opisowe, fotografii





Z Y X W V U T S R P O

31. Szkic sytuacyjny, plan schematyczny, uwagi opisowe, fotografie



32. Przebieg prac konserwatorskich

Rok	Wyszczególnienie prac	K o s z t tys. zł

33. Koszty w tys. zł	Przewidywane	Rzeczywiste	34. Inspekcje

35. Uwagi różne

Plan 1:100  
n= 13,5

36. Wypełnił dnia

4.VII.68 *[Signature]*

37. Sprawdził dnia