

Nr

III

A

B

C

D

E

F

G

H

I

J

K

L

M

N

O

P

R

S

T

U

V

W

KUJAWSKO-POMORSKIE

698

1. Obiekt zabytkowy

KAMIENICA

RYNEK 1

2. Miejscowość

CHEŁMNO

3. Wiek

XIII/XIV, XVII, XVIII, XIX

4. Styl

neoklasycyzm

5. Kubatura m³

1071

6. Powierzchnia w m²

a) zabytkowa: 153 b) użytkowa: 306

20. Przynależność administracyjna

a) województwo

Bydgoskie

b) powiat

chełmiński

c) gmina

7. Materiał budowlany

Przed zniszczeniem

Po odbudowie

11. Ilość budynków

3

14. Grunty należące do zabytku

ha

a) ściany

cegła

12. Ilość kondygnacji

2

a) ogrody stylowe

b) sklepienia

j.v.

13. Użytkowanie wnętrza według ilości:

b) sady i grunty uprawne

c) stropy

drewno

a) izb mieszkalnych

5

c) lasy

d) wiązania dachu

drewno

b) innych pomieszczeń

sklepy 2

d) wody

e) krycie dachu

dachówka

c) piwnice

4

e) inne

8. Wyposażenie architektoniczne

3 parę drzwi i suwnię
w s.p.: weta mialowa
ok. poł. XIX w. lub 1869.

15. Przeznaczenie pierwotne budynku

mieszkalne

16. Użytkowanie w latach ubiegłych

j.v.

17. Użytkowanie obecne

j.v. oran handlowe

18. Nadaje się do użycia na

j.v.

23. Użytkownik i jego adres

lokatory, MHD 1001 Dział
pół i int. elektryczne

24. Inwestor i jego adres

J. Wiśniewska j.v.

9. Autorzy i data budowy i przebudowy

Wznieśiona w 1 poł. XIX na fundamencie kamiennym z XIX/XIV w. przebudowana w XVII i 2 poł. XVIII. 1869 przebudowana przyziemia, dekoracja elewacji frontowej, nadbudowa piętka stylowego oraz odbudowa opary od południa w oparciu o plany i rachunek projektu G. Stoll

19. Data, rodzaj i stopień zniszczeń i odbudowy

Data

O P I S

Zniszczenia %

Odbudowa %

VIII.1939 r.

nie zniszczona

XI.1939 r.

XII.1945 r.

j.v.

10. Udostępnienie

1902, 1912

bez uszkodzeń

25. Rejestr zabytku Nr

rok..... miejsce przechowywania

26. Nazwa księgi hipotecznej

27. Nr hipoteczny

28. Akta

Wpł. Urb. P.R.N. Chełmno

29. Fotografie

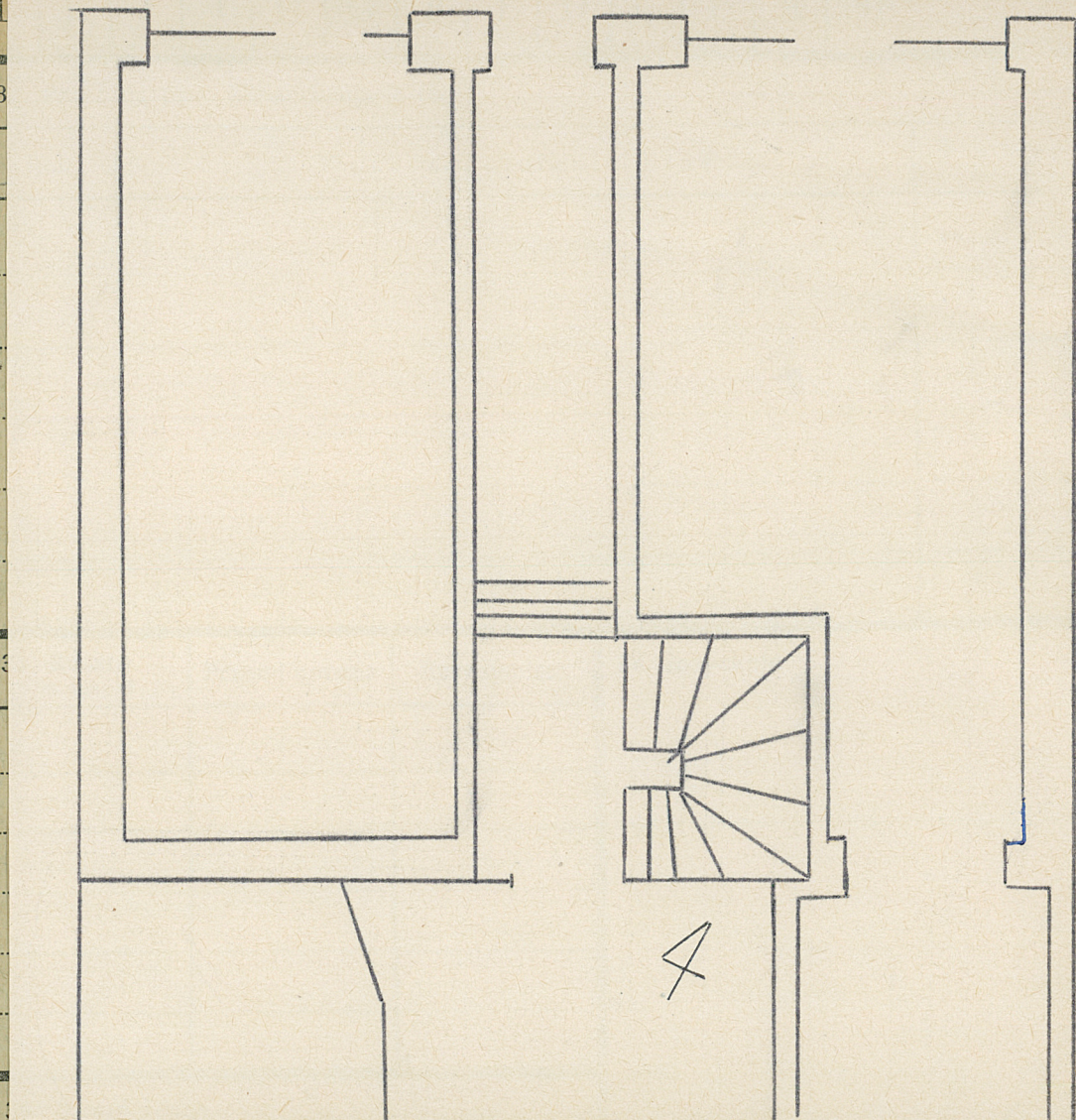
30. Inwentaryzacja pomiarowa

Z Y X W V U T S R P O N M I

31. Szkic sytuacyjny, plan schematyczny, uwagi opisowe, fotografia



Usytuowana u pod. pierzei Rynek,
frontem ku pn. Wskazanie tu
partem prezentacyjną, na
półce pięter, chodnikowy.



Plan 1:100 Pomieszczenia
h = 7 m 1966

36. Wypełnił dnia

4.VII.68 J. Nowak

37. Sprawdził dnia