

Nr

IV

A

B

C

D

E

F

G

H

I

J

K

L

M

N

O

P

R

S

T

U

V

W

KUJAWSKO-
POMORSKIE

691

1. Obiekt zabytkowy

DOM

RYCERSKA 10

2. Miejscowość

CHEŁMNO

3. Wiek XIX

4. Styl

klasycyzm

5. Kubatura m³

631

6. Powierzchnia w m²

a) zabytkowa: 107,9 b) użytkowa:

20. Przynależność administracyjna

a) województwo

Bydgoskie

b) powiat

Chełmski

c) gmina

7. Materiał
budowlanyPrzed znisz-
czeniemPo
odbudowie

11. Ilość budynków

1

14. Grunty należące do zabytku:

ha

a) ściany

cegła

12. Ilość kondygnacji

2

a) ogrody stylowe

21. Stacja

Nazwa stacji

Odległość
od stacji
w km

b) sklepienia

cegła

13. Użytkowanie wnętrza
według ilości:

b) sady i grunty uprawne

a) kolejowa

Chełmno

c) stropy

drewno

a) izb mieszkalnych

6

c) lasy

b) autobusowa

Chełmno

d) wiązania
dachu

drewno

b) innych pomieszczeń

2

d) wody

22. Właściciel i jego adres

Lechadia Podrańska

e) krycie dachu

dachówka

c) piwnic

2

e) inne

8. Wyposażenie architektoniczne

brak

15. Przeznaczenie pierwotne budynku

mieszkalne

23. Użytkownik i jego adres

P.U.

16. Użytkowanie w latach ubiegłych

mieszkalne + usługi

24. Inwestor i jego adres

P.U.

17. Użytkowanie obecne

mieszkalne + usługi

18. Nadaje się do użycia na

mieszkalne + usługi

9. Autorzy i data budowy i przebudowy

wznieiony zapewne do
poł. w. XIX, wnętrze gminnie
przebudowane 1964.

19. Data, rodzaj i stopień zniszczeń i odbudowy

Data

O P I S

Znisz-
czenia
%Odbu-
dowa
%

VIII.1939 r.

XI.1939 r.

nie zniszczony

XII.1945 r.

nie zniszczony

10. Udostępnienie

bez utrudnień

25. Rejestr zabytku Nr.....

rok..... miejsce przechowywania

26. Nazwa księgi hipotecznej

27. Nr hipo-
teczny

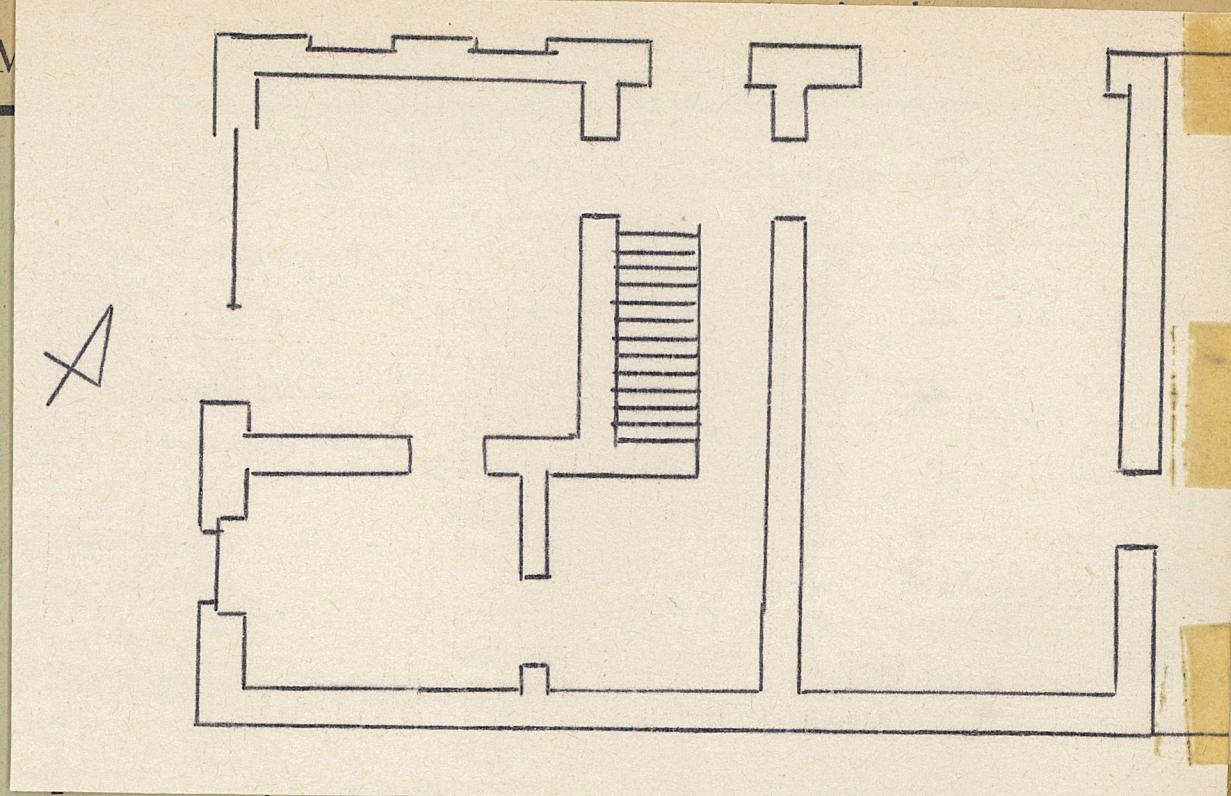
28. Akta hyp. Urb. PRN chełmno

29. Fotografie

30. Inwentaryzacja pomiarowa

Z Y X W V U T S R P O N M

31. Szkic sytuacyjny, plan schematyczny, uwagi opisowe, fotografia



35. Uwagi różne

Plan 1:100 my powiem o
alibach my do Urb.
P R N. Choszcz
h = 5,85

36. Wypełnił dnia

22. VII. 68 *[signature]*

37. Sprawdził dnia

Z Y X W V U T S R P O N M L K J I H G F E D C B A Nr

31. Szkic sytuacyjny, plan schematyczny, uwagi opisowe, fotografia



32. Przebieg prac konserwatorskich

Rok	Wyszczególnienie prac	K o s z tys. zł
1960	typu: elewacji zewnętrznej	
1964	przebudowa części usch. domu na warsztat	

33. Koszty
w tys. zł

Przewidywane

Rzeczywiste

34. Inspekcje

35. Uwagi różne

Plan 1:100 my powiem o
alutach my do Urb.
P R N. Choszcz
h = 5,85

36. Wypełnił dnia

22. VIII. 68 V. Kowalski

37. Sprawdził dnia