

Nr

IV

A

B

C

D

E

F

G

H

I

J

K

L

M

N

O

P

R

S

T

U

V

W

X

Y

Z

KUJAWSKO-  
POMORSKIE

689

1. Obiekt zabytkowy

DOM

RYCERSKA 3

2. Miejscowość

CHEŁMNO

3. Wiek

XVIII

4. Styl

klasycyzm

5. Kubatura m<sup>3</sup>

1016,5

6. Powierzchnia w m<sup>2</sup>

a) zabytkowa: 148,7 b) użytkowa:

20. Przynależność administracyjna

a) województwo

Bydgoskie

b) powiat

Chełmski

c) gmina

Chełmno

7. Materiał budowlany

Przed zniszczeniem

Po odbudowie

a) ściany

cegła

b) sklepienia

cegła

c) stropy

drewno

d) więzania dachu

drewno

e) krycie dachu

dachówka

11. Ilość budynków

1

14. Grunty należące do zabytku:

ha

12. Ilość kondygnacji

2

a) ogrody stylowe

13. Użytkowanie wnętrza według ilości:

b) sady i grunty uprawne

a) izb mieszkalnych

11

c) lasy

b) innych pomieszczeń

2

d) wody

c) piwnic

1

e) inne

21. Stacja

Nazwa stacji

Odległość od stacji w km

a) kolejowa

Chełmno

b) autobusowa

Chełmno

22. Właściciel i jego adres

Jalubowska Stepana  
Rycerska 3

23. Użytkownik i jego adres

i.v. + lokatorzy + sklep

24. Inwestor i jego adres

St. Jalubowska ym

8. Wyposażenie architektoniczne

stropy belkowane na  
pyłce

15. Przeznaczenie pierwotne budynku

mieszkalne

16. Użytkowanie w latach ubiegłych

i.v. + handlowe

17. Użytkowanie obecne

i.v.

18. Nadaje się do użycia na

i.v.

9. Autorzy i data budowy i przebudowy

Wzmianowany o k.v. XVIII.

wzmiankowany 1851.

1878 wzbudził obywateli  
sklepowej

19. Data, rodzaj i stopień zniszczeń i odbudowy

Data

O P I S

Zniszczenia %

Odbudowa %

VIII.1939 r.

XI.1939 r.

XII.1945 r.

10. Udostępnienie

bez trudności

25. Rejestr zabytku Nr.....

rok..... miejsce przechowywania

26. Nazwa księgi hipotecznej

27. Nr hipoteczny

28. Akta Arch. Urb. PRN Chełmno

29. Fotografie

30. Inwentaryzacja pomiarowa

Z Y X W V U T S R P O N M L K

31. Szkic sytuacyjny, plan schematyczny, uwagi opisowe, fotografia



32. Przebieg

Rok

1954

33. Koszt  
w tys.

35. Uwagi różne

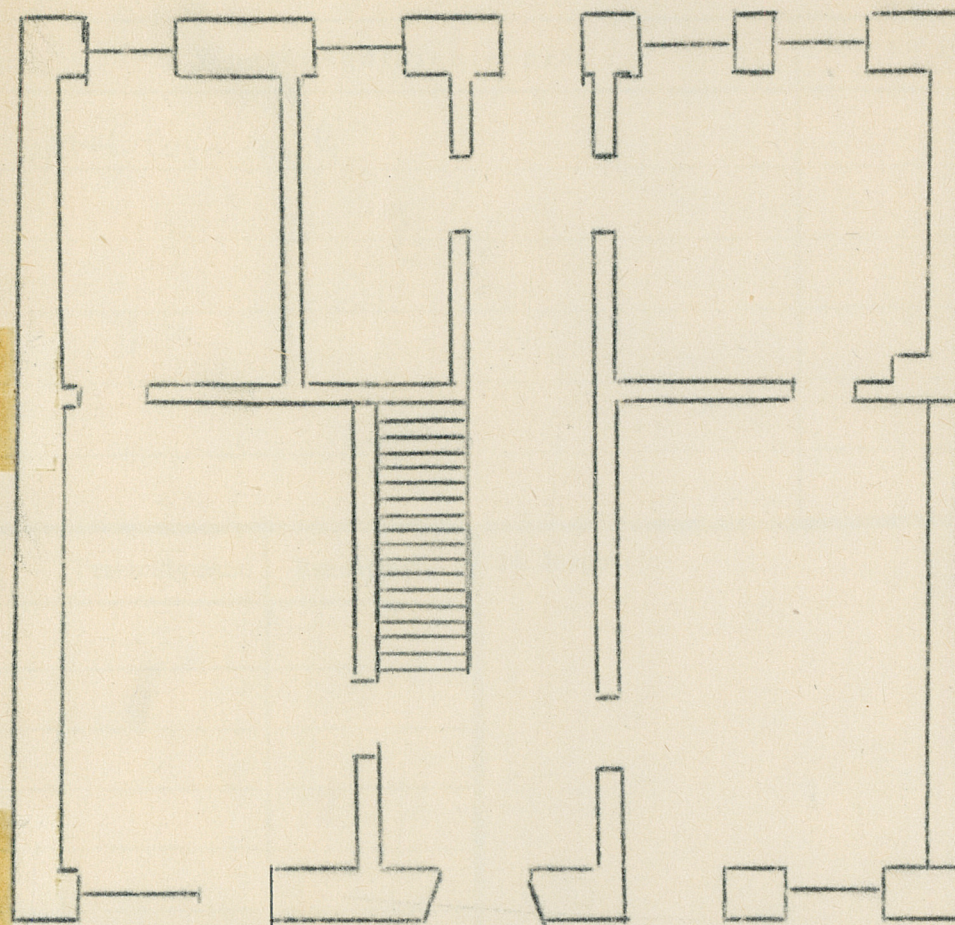
Plan 1:100 pomiar T. Mord  
1966

$h = 6,85$

36. Wypełnił dnia

10. VIII. 68 Hlewnicki

37. Sprawdzał dnia



Z Y X W V U T S R P O N M L K

31. Szkic sytuacyjny, plan schematyczny, uwagi opisowe, fotografia



32. Przebieg prac konserwatorskich

Rok	Wyszczególnienie prac	Koszt tys. zł
1954	przebieg prac	

33. Koszty  
w tys. zł

Przewidywane

Rzeczywiste

34. Inspekcje

35. Uwagi różne

Plan 1:100 powiat T. Munk  
1966

h=6,85

36. Wypełnił dnia

10. VIII. 68 Hlewnicki

37. Sprawdzał dnia